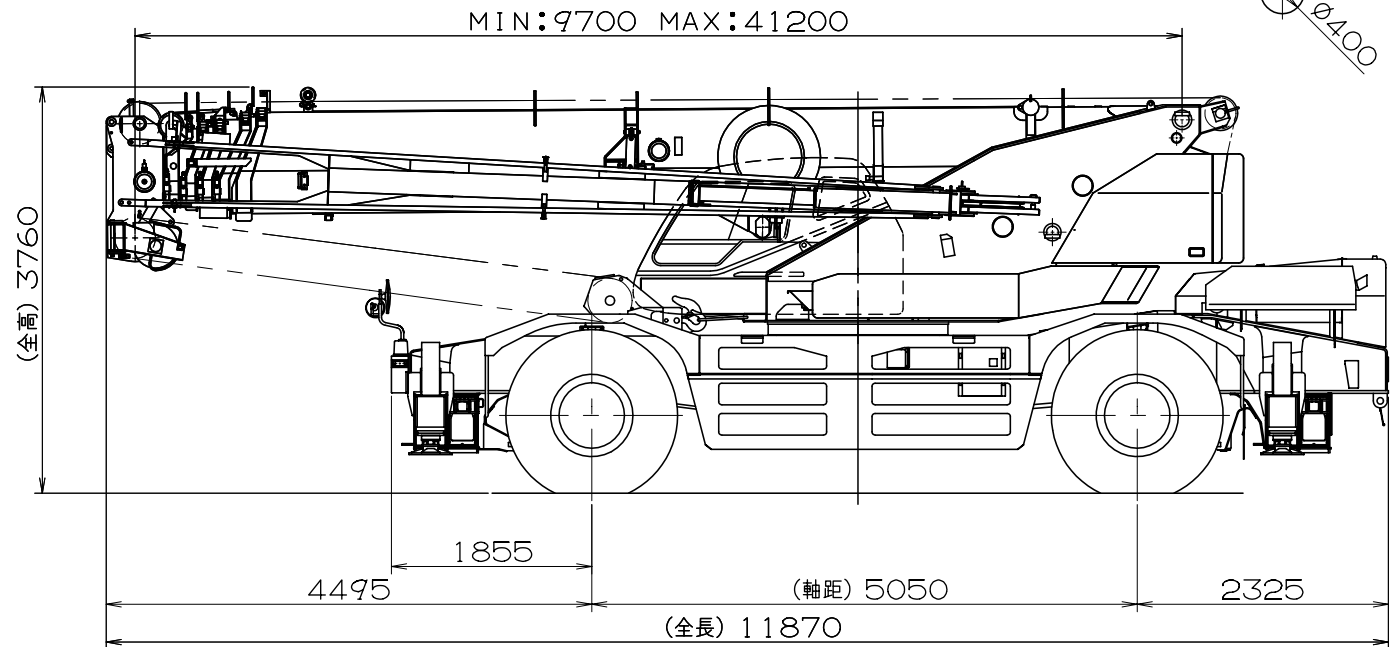
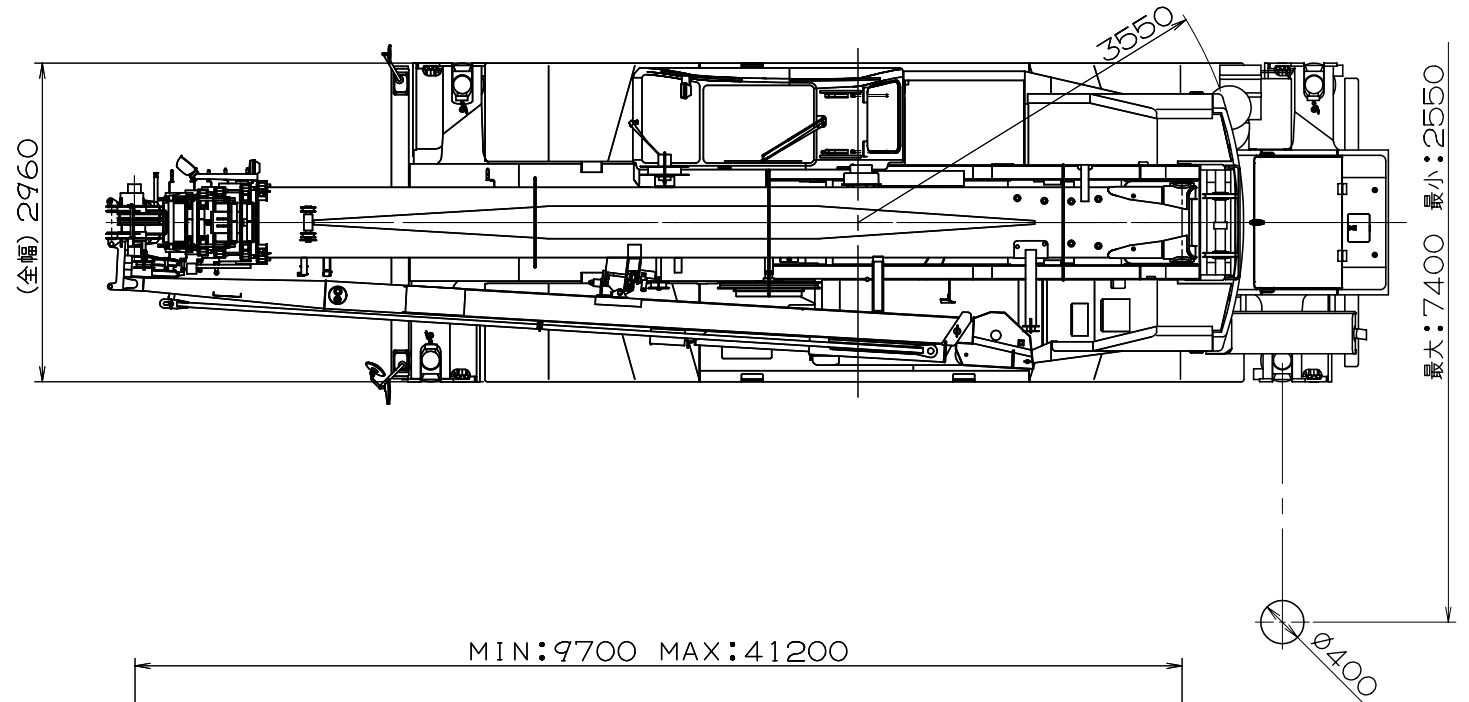
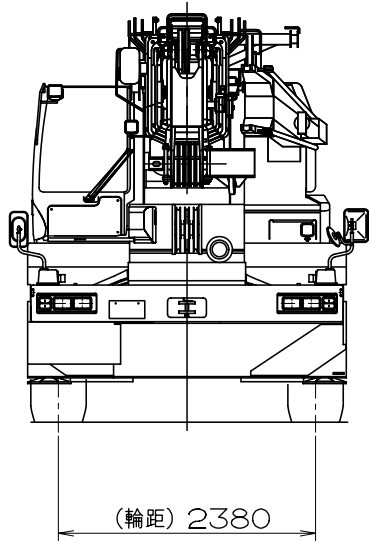
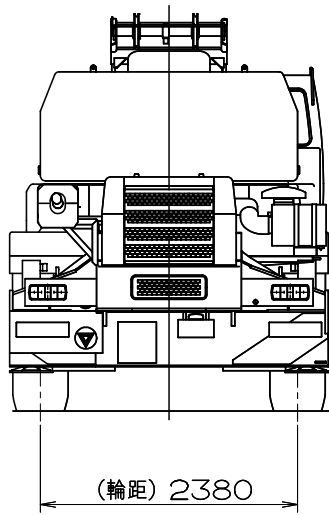


# 4. 外 観 図



型式：GR-500N（6段ブーム、2段フルオートジブ）

スペック：GR-500N-1-00101（51t吊 X型アウトリガ）  
GR-500N-1-00102（51t吊 H型アウトリガ）

型式：GR-500N（6段ブーム、2段パワーチルトジブ）

スペック：GR-500N-1-00103（51t吊 X型アウトリガ）  
GR-500N-1-00104（51t吊 H型アウトリガ）

■ ドラムのロープ最大巻取り長さ

（巻取り長さは計算値）（単位：m）

	主巻ドラム	補巻ドラム
1層目	27.0	23.0
2層目	57.0	49.0
3層目	89.0	78.0
4層目	124.0	109.0
5層目	162.0	142.0
6層目	203.0	178.0

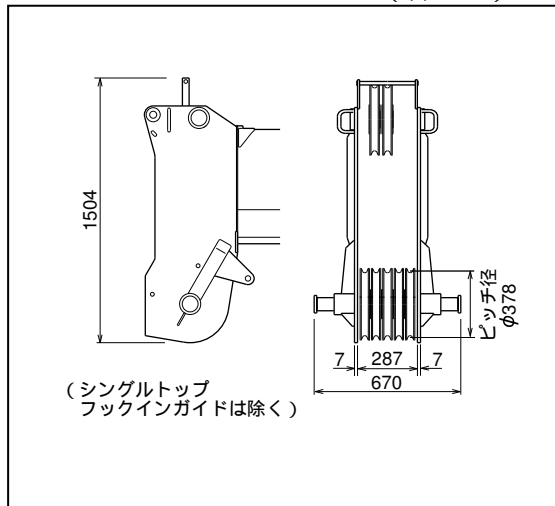
■ ブーム断面寸法

（単位：mm）

	タテ	ヨコ
ベース	937	654
2nd	883.5	609
3rd	820.5	562
4th	730	517
5th	690	474
トップ	649.5	357

■ トップブーム先端寸法

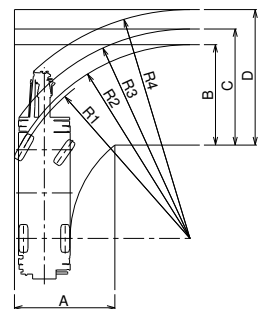
（単位：mm）



■ 最小直角通路幅（計算値）

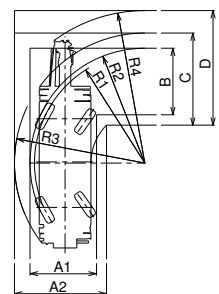
● 前2輪ステアリングで右折する場合

R1=10.80m（最小回転半径）  
R2=11.05m（最外輪端回転半径）  
R3=11.95m（車体回転半径）  
R4=13.06m（ブーム先端回転半径）  
A=5.73m（入口通路幅）  
B=5.73m（車輪出口通路幅）  
C=6.62m（車体出口通路幅）  
D=7.73m（ブーム先端出口通路幅）

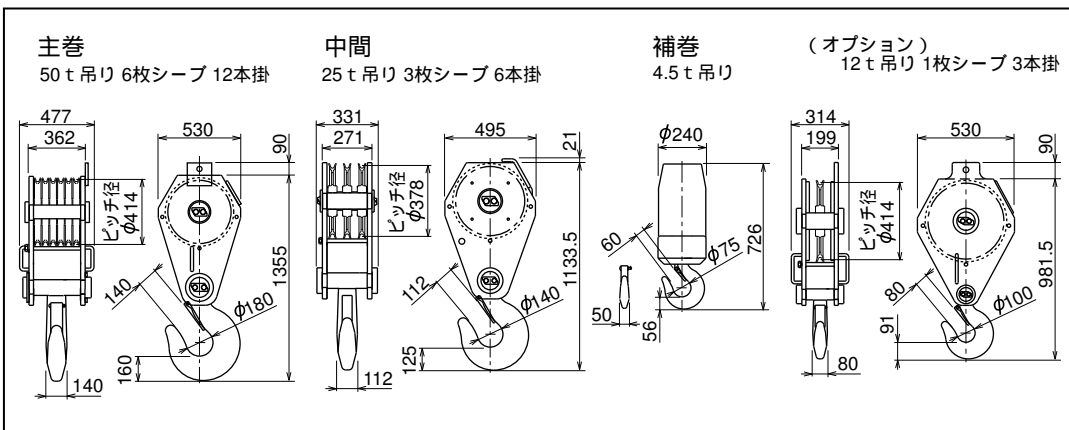


● 4輪ステアリングで右折する場合

R1=6.30m（最小回転半径）  
R2=6.55m（最外輪端回転半径）  
R3=7.44m（車体回転半径）  
R4=8.70m（ブーム先端回転半径）  
A1=3.79m（車輪入口通路幅）  
A2=5.25m（車体入口通路幅）  
B=3.79m（車輪出口通路幅）  
C=5.25m（車体出口通路幅）  
D=6.53m（ブーム先端出口通路幅）



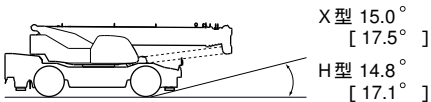
■ フック寸法（単位：mm）



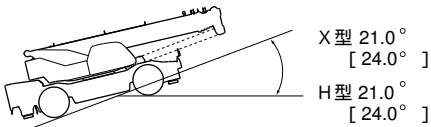
■ 傾斜地走破性（計算値）

登坂能力  $\tan\theta = 0.57$  ( $\theta = 30^\circ$ )  
[ ] 内はサスペンションアップ時

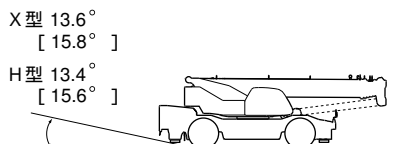
アプローチアングル



180° - ランプアングル



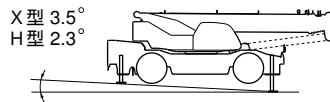
ディパーチャアングル



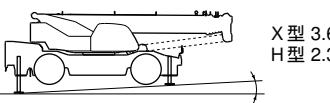
■ 傾斜地での水平設置可能角度（計算値）

最大張出時にジャッキシリンダのストローク調整のみにより水平設置可能な角度（サスペンションダウン時）

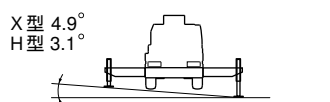
前下がり



前上がり

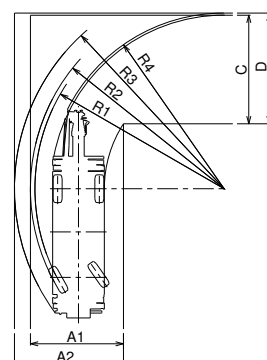


左右方向



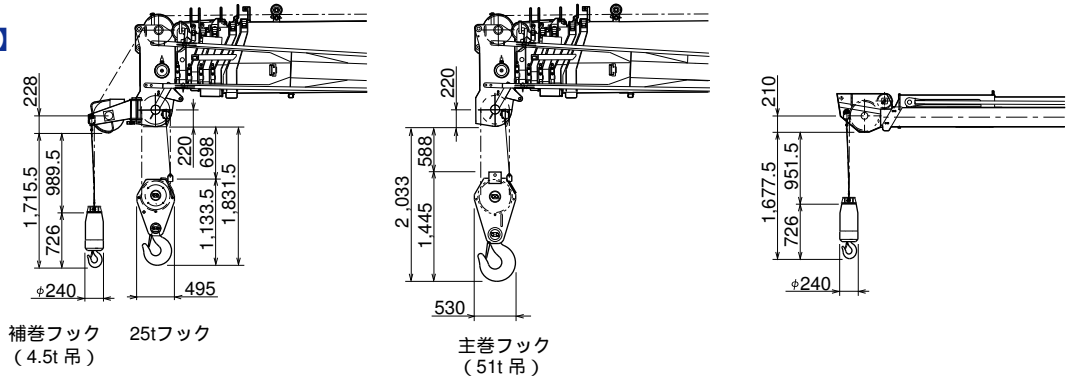
● 後2輪ステアリングで右折する場合

R1=10.80m（最小回転半径）  
R2=11.05m（最外輪端回転半径）  
R3=11.96m（車体回転半径）  
R4= 9.98m（ブーム先端回転半径）  
A1=5.31m（車輪入口通路幅）  
A2=6.22m（車体入口通路幅）  
C=6.22m（車体出口通路幅）  
D=6.27m（ブーム先端出口通路幅）



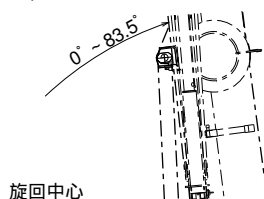
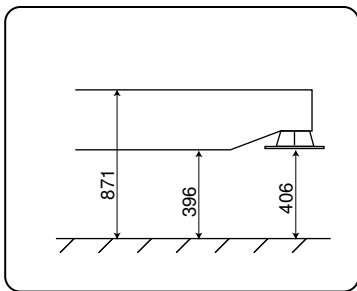
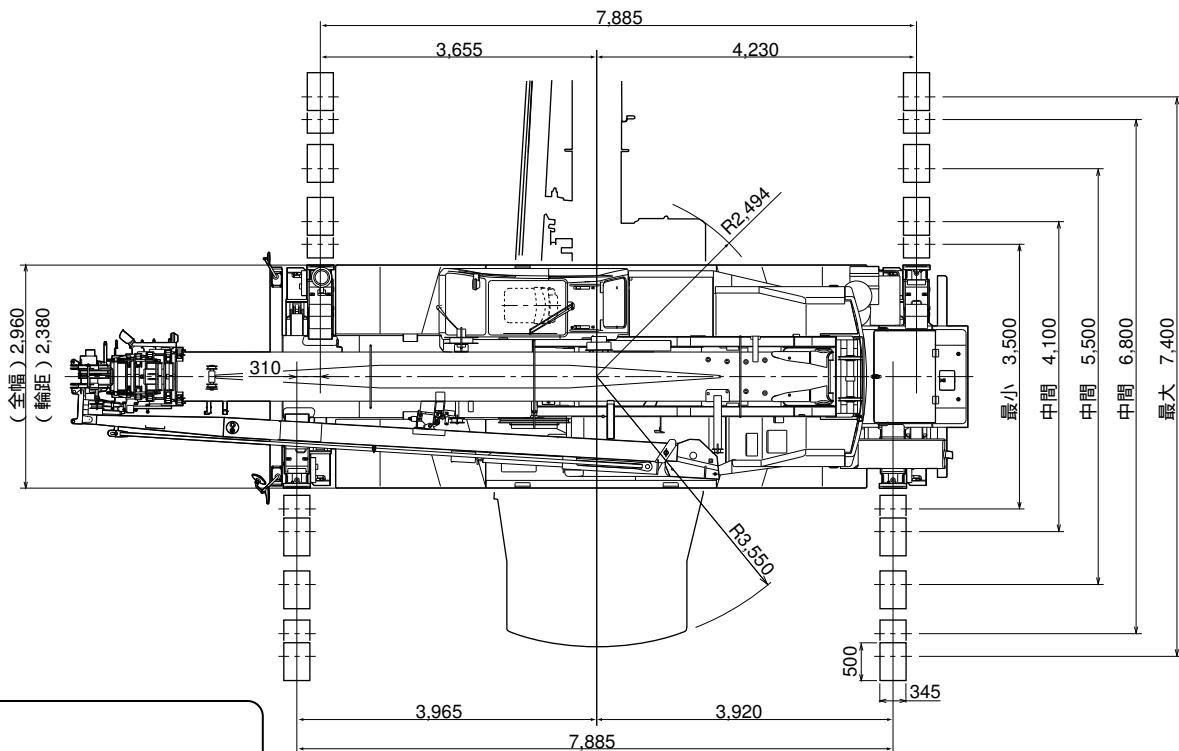
■ 寸法 (単位: mm)

【 X型アウトリガ 】

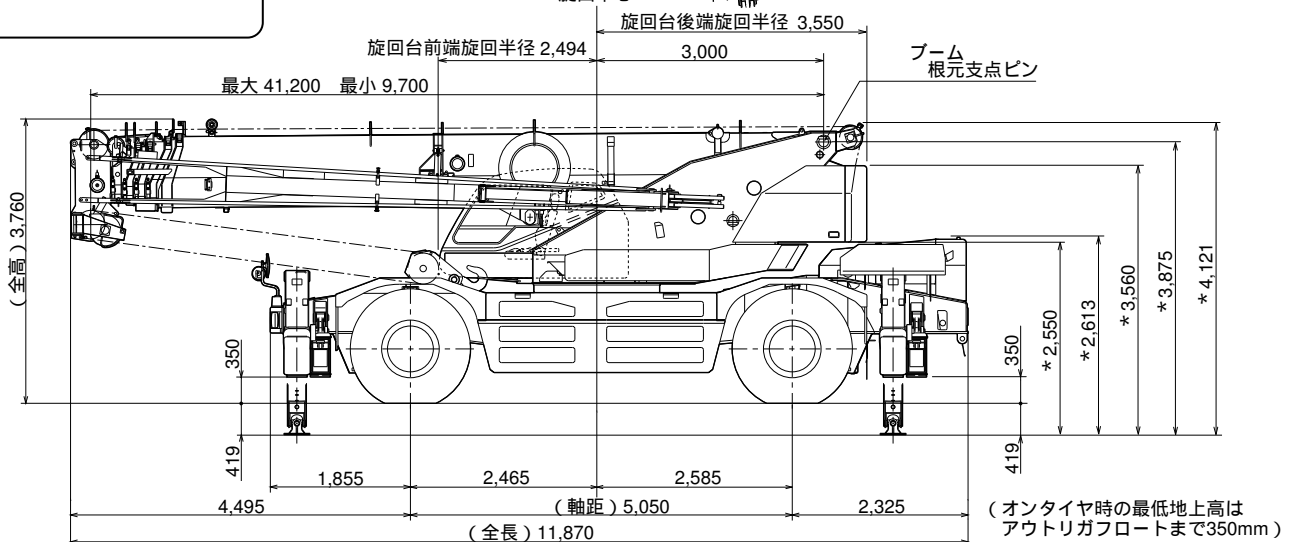


補巻フック (4.5t吊)

主巻フック (51t吊)



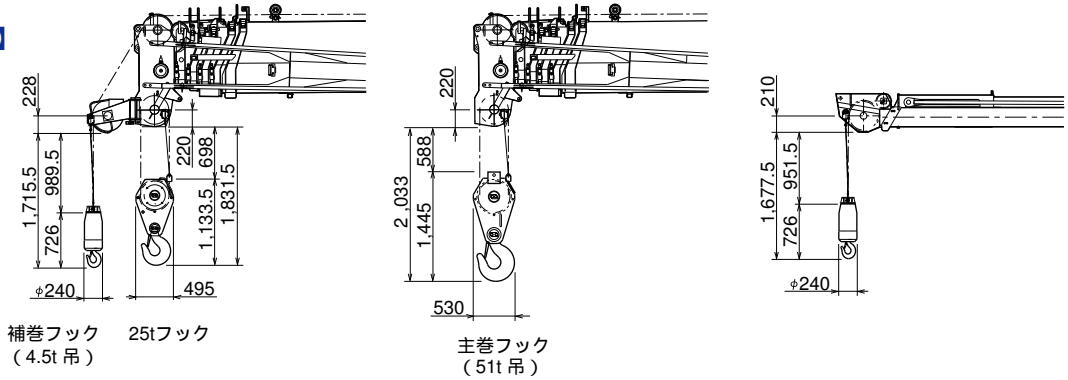
\* 印寸法はジャッキアップ時寸法  
オンタイヤ時は  
\* 印寸法から下記寸法低下する。  
サスペンションアップ時はX型 359mm 低下  
サスペンション中立時は X型 419mm 低下  
サスペンションダウン時はX型 469mm 低下



(オンタイヤ時の最低地上高はアウトリガフロートまで350mm)

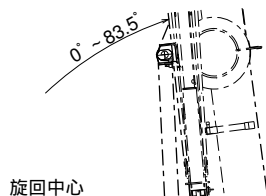
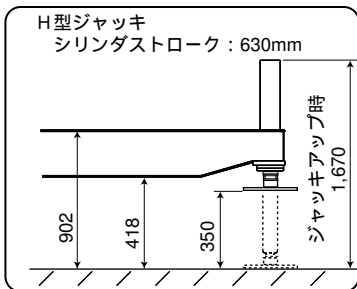
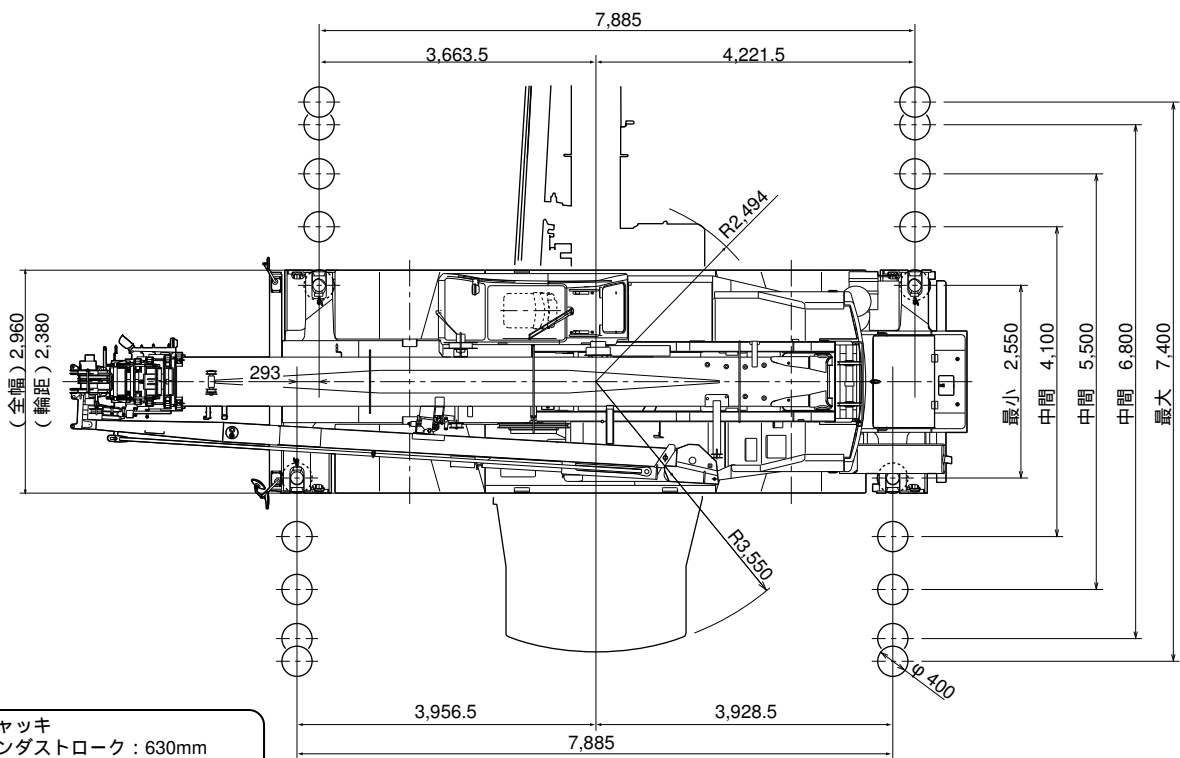
■ 寸法 (単位: mm)

【H型アウトリガ】

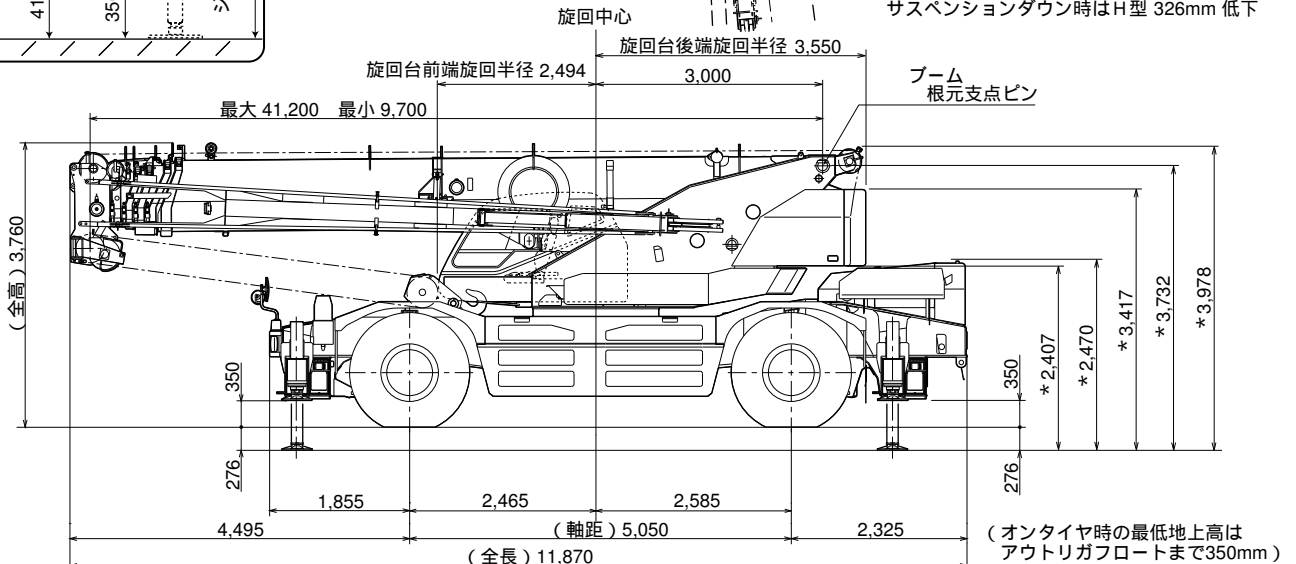


補巻フック 25tフック  
(4.5t吊)

主巻フック  
(51t吊)



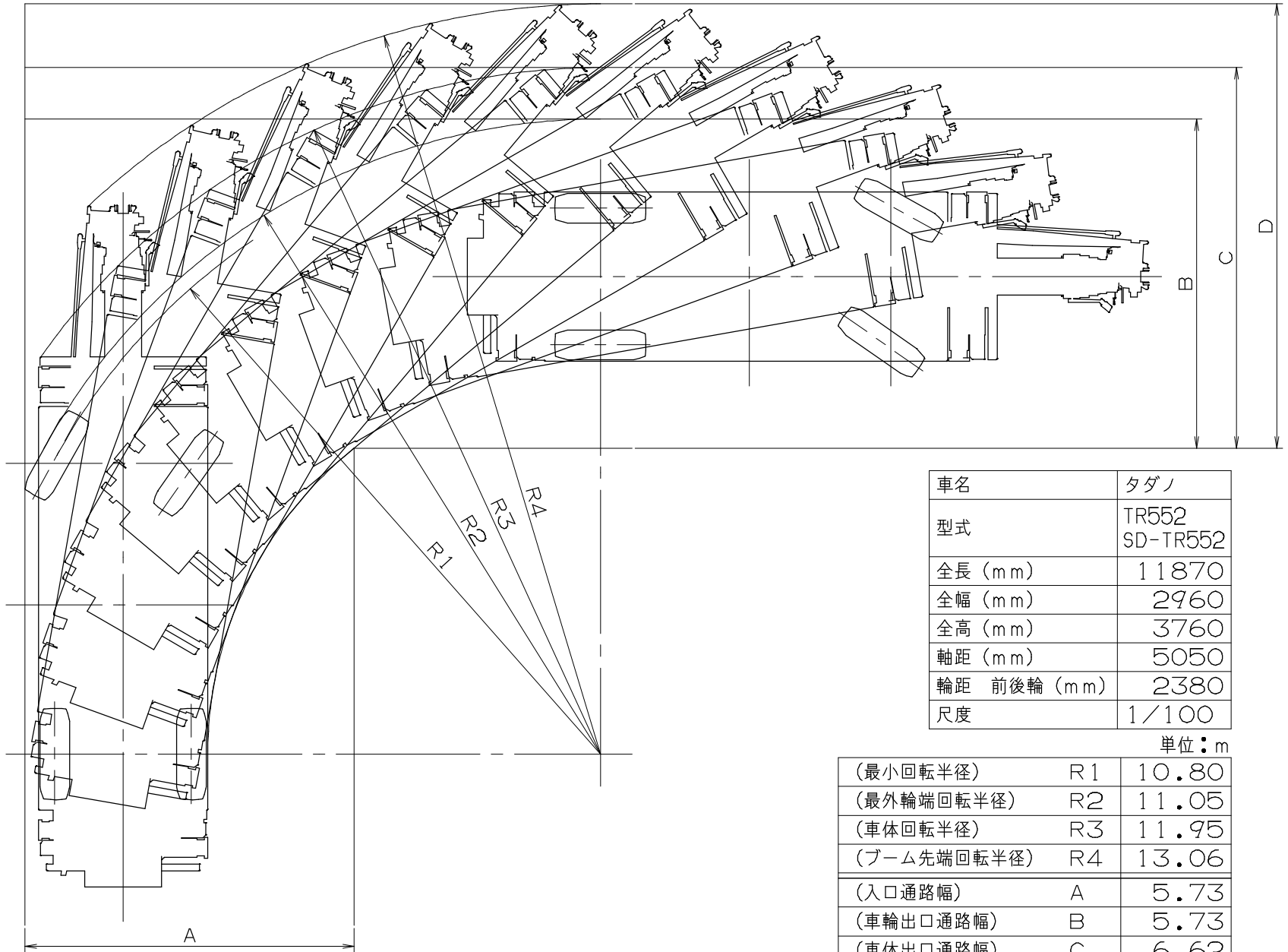
\* 印寸法はジャッキアップ時寸法  
オンタイヤ時は  
\* 印寸法から下記寸法低下する。  
サスペンションアップ時はH型 216mm 低下  
サスペンション中立時は H型 276mm 低下  
サスペンションダウン時はH型 326mm 低下



# 最小直角通路幅

タダノ GR-500N-1

前2輪ステアリング



車名	タダノ
型式	TR552 SD-TR552
全長 (mm)	11870
全幅 (mm)	2960
全高 (mm)	3760
軸距 (mm)	5050
輪距 前後輪 (mm)	2380
尺度	1/100

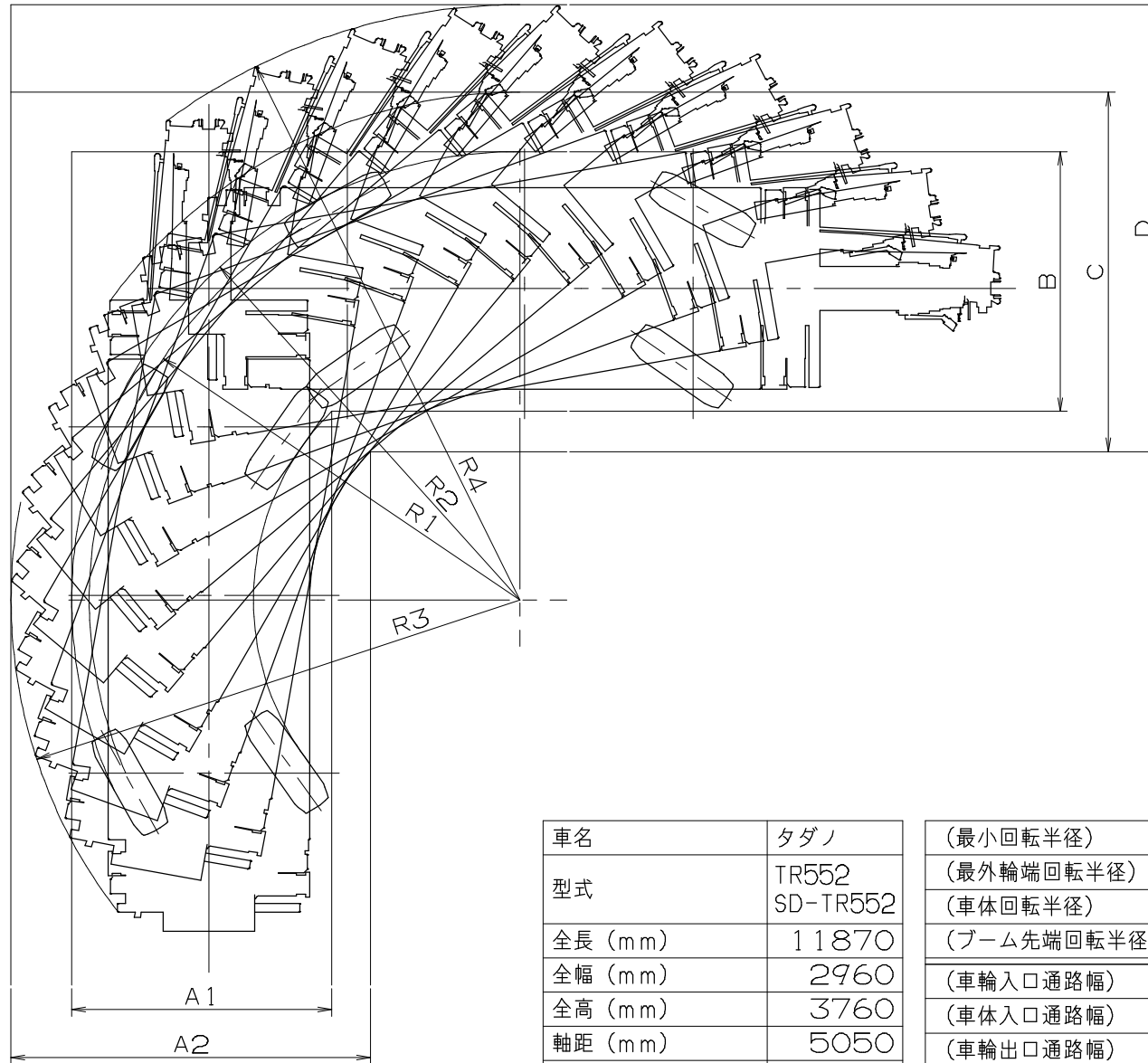
単位:m

(最小回転半径)	R1	10.80
(最外輪端回転半径)	R2	11.05
(車体回転半径)	R3	11.95
(ブーム先端回転半径)	R4	13.06
(入口通路幅)	A	5.73
(車輪出口通路幅)	B	5.73
(車体出口通路幅)	C	6.62
(ブーム先端出口通路幅)	D	7.73

# 最小直角通路幅

タダノ GR-500N-1

4輪ステアリング



単位：m

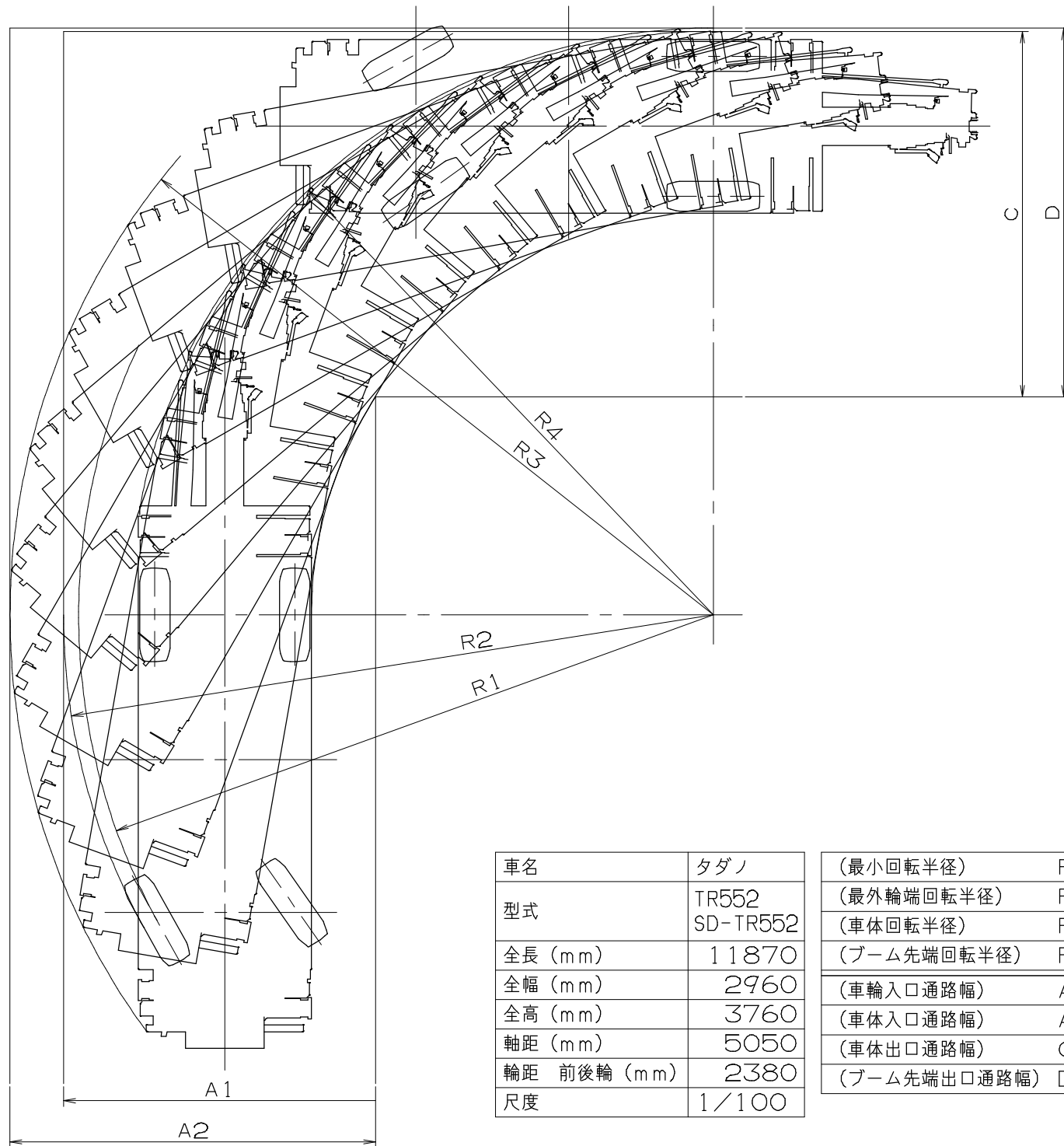
車名	タダノ
型式	TR552 SD-TR552
全長 (mm)	11870
全幅 (mm)	2960
全高 (mm)	3760
軸距 (mm)	5050
輪距 前後輪 (mm)	2380
尺度	1/100

(最小回転半径)	R1	6.30
(最外輪端回転半径)	R2	6.55
(車体回転半径)	R3	7.44
(ブーム先端回転半径)	R4	8.70
(車輪入口通路幅)	A1	3.79
(車体入口通路幅)	A2	5.25
(車輪出口通路幅)	B	3.79
(車体出口通路幅)	C	5.25
(ブーム先端出口通路幅)	D	6.53

最小直角通路幅

タダノ GR-500N-1

後2輪ステアリング



単位：m

車名	タダノ
型式	TR552 SD-TR552
全長 (mm)	11870
全幅 (mm)	2960
全高 (mm)	3760
軸距 (mm)	5050
輪距 前後輪 (mm)	2380
尺度	1/100

(最小回転半径)	R1	10.80
(最外輪端回転半径)	R2	11.05
(車体回転半径)	R3	11.96
(ブーム先端回転半径)	R4	9.98
(車輪入口通路幅)	A1	5.31
(車体入口通路幅)	A2	6.22
(車体出口通路幅)	C	6.22
(ブーム先端出口通路幅)	D	6.27