

走行

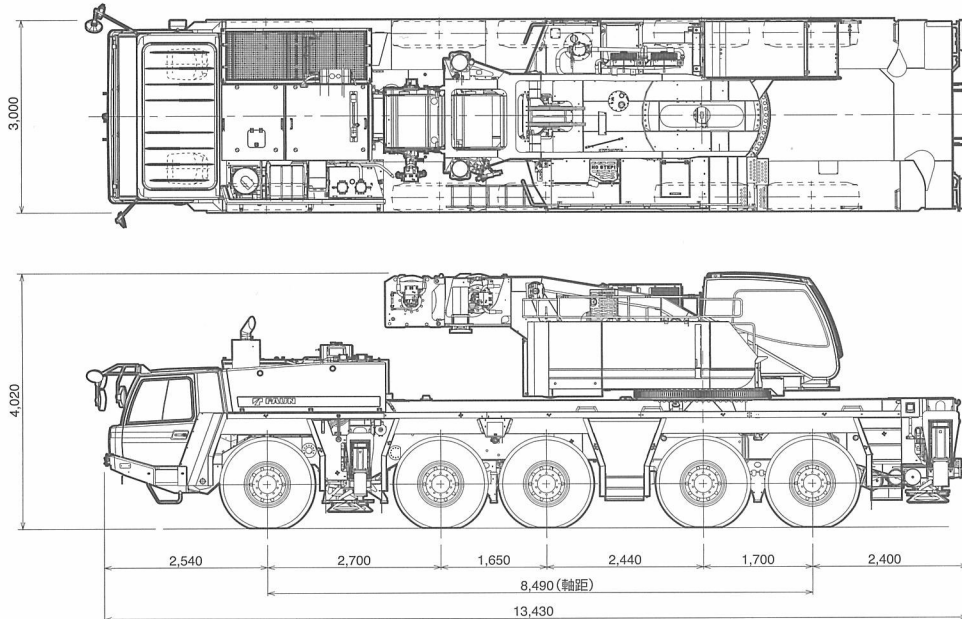
■ 公道走行状態

単位(mm)

● キャリヤ + 旋回体 40.75 t

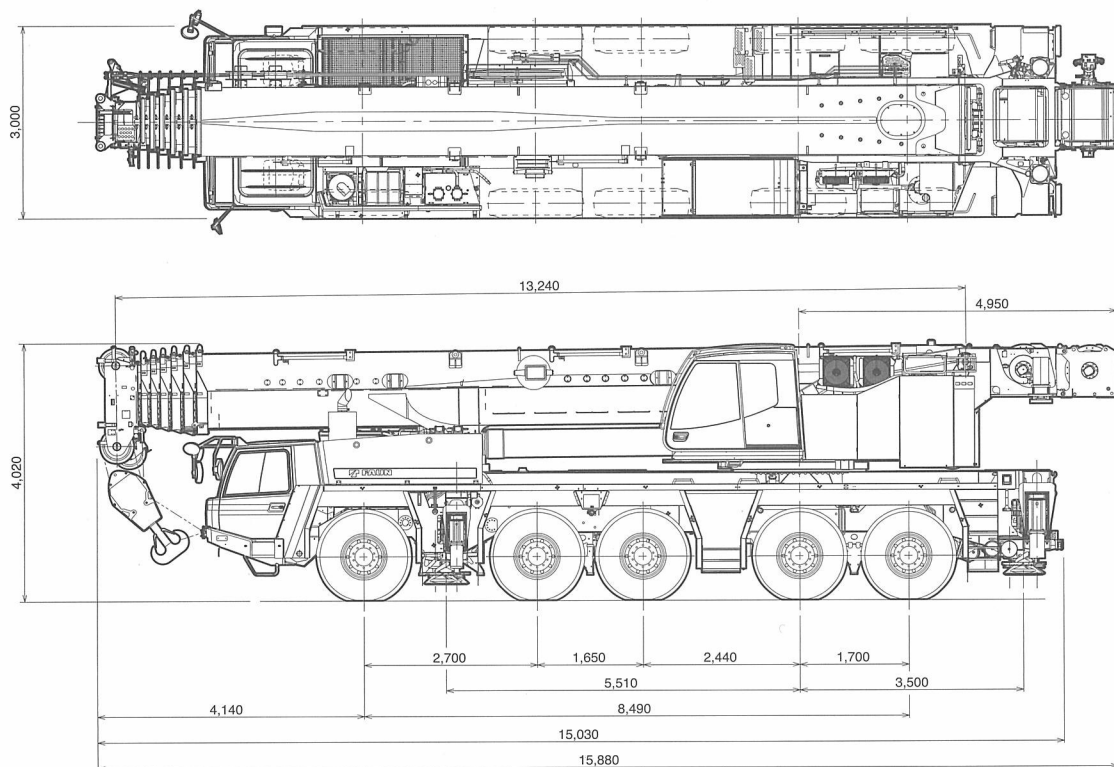
(注意)

1. 本機は、公道を走行する場合には、ブームおよび起伏シリンダを取外して別送し、旋回体を後方向に向けた状態で走行しなければなりません。
2. 本機は、公道を走行するためには、道路法による特殊車両の通行許可が必要です。基本通行条件 重量：C が記載された適合証明書を取得していますが、実際の通行経路で申請して許可された条件で走行しなければなりません。
3. 本機は、公道を走行するためには、道路運送車両の保安基準による保安基準緩和の認定が必要です。



■ 構内移動姿勢

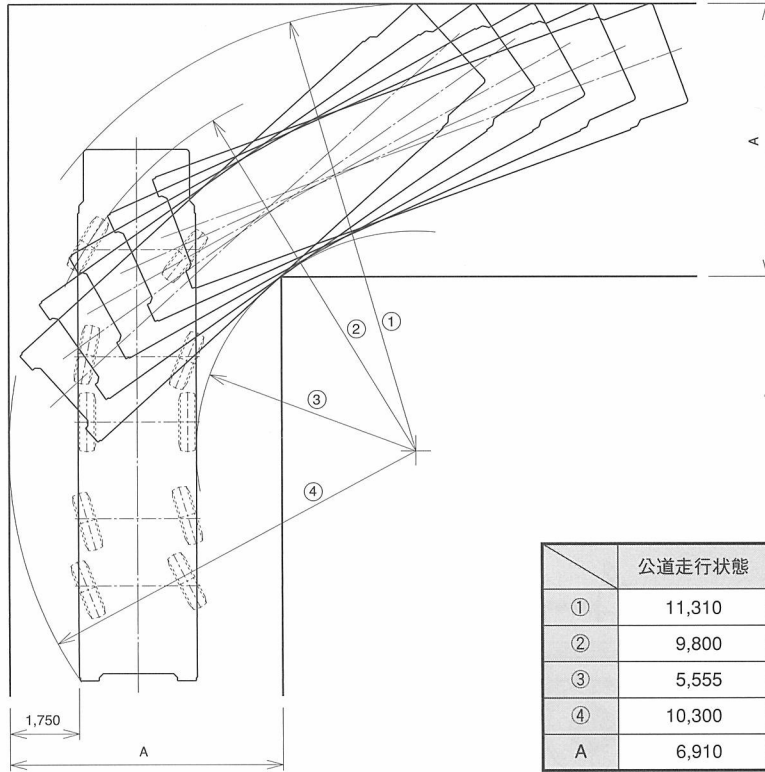
単位(mm)



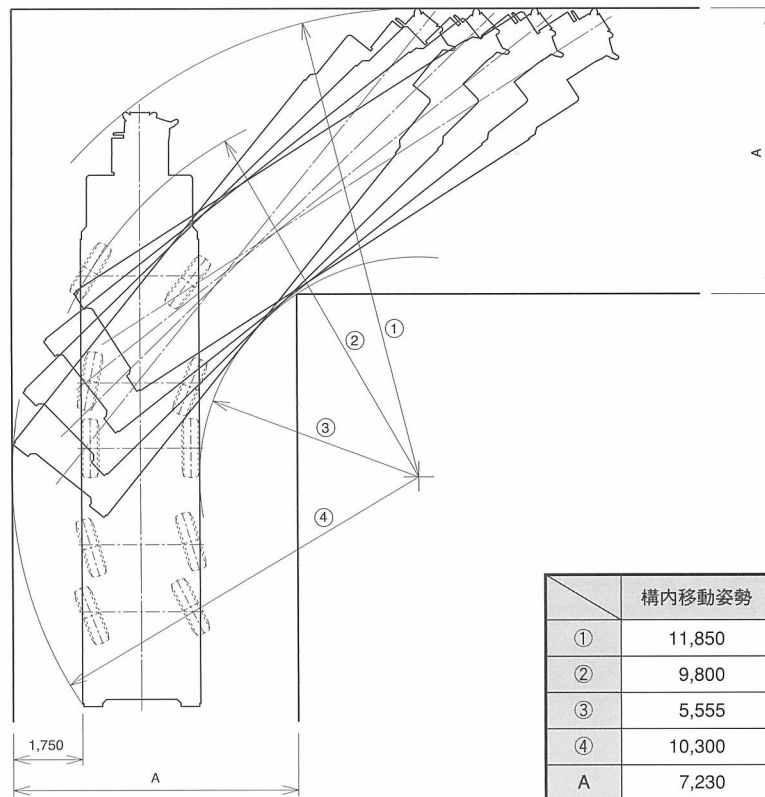
走行

■ 最小直角通路幅

単位(mm)



上図は公道走行状態の場合を示します。



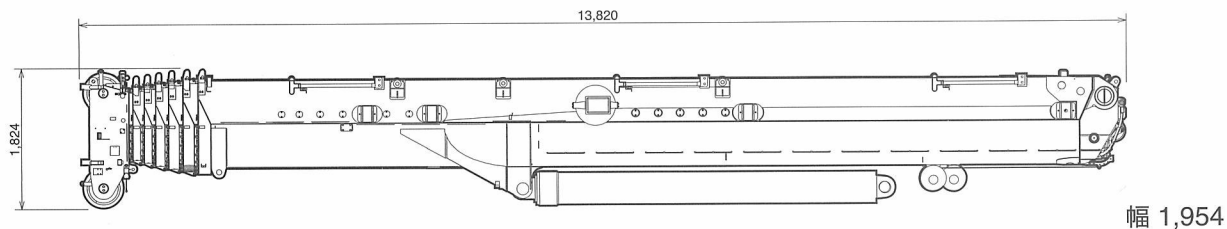
上図は構内移動姿勢の場合を示します。

搬送

■ 分解搬送部品

単位(mm)

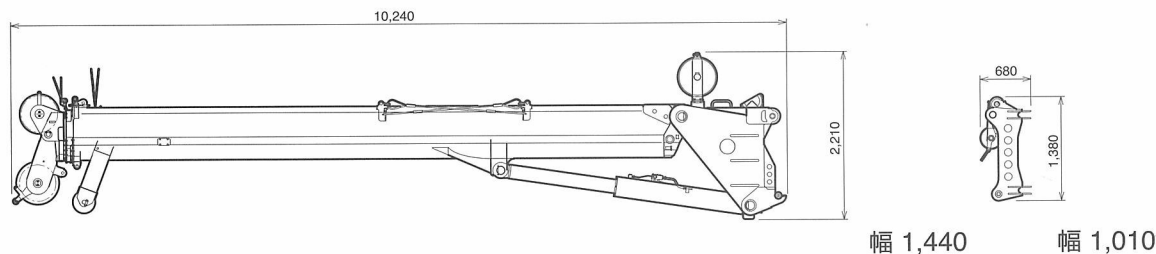
- イージースカイピンブーム (ESP) + 起伏シリンダ 23.0 t



幅 1,954

- フルオートラフィングジブ (FLJ) 4.6 t

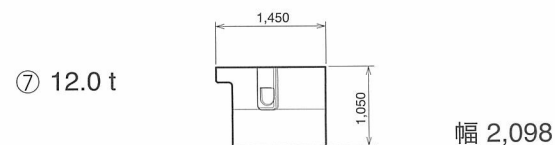
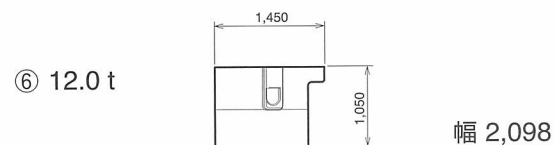
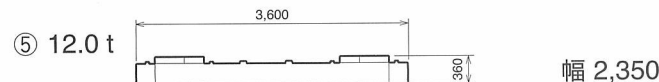
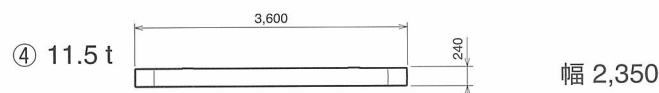
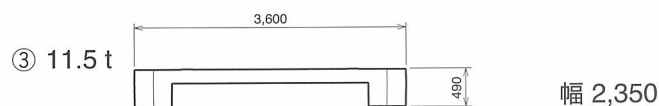
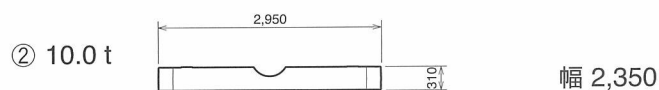
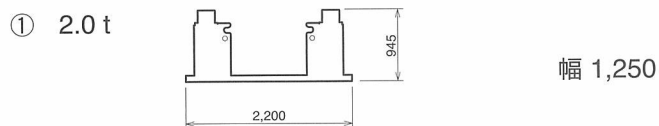
- アダプタ 0.3 t



幅 1,440

幅 1,010

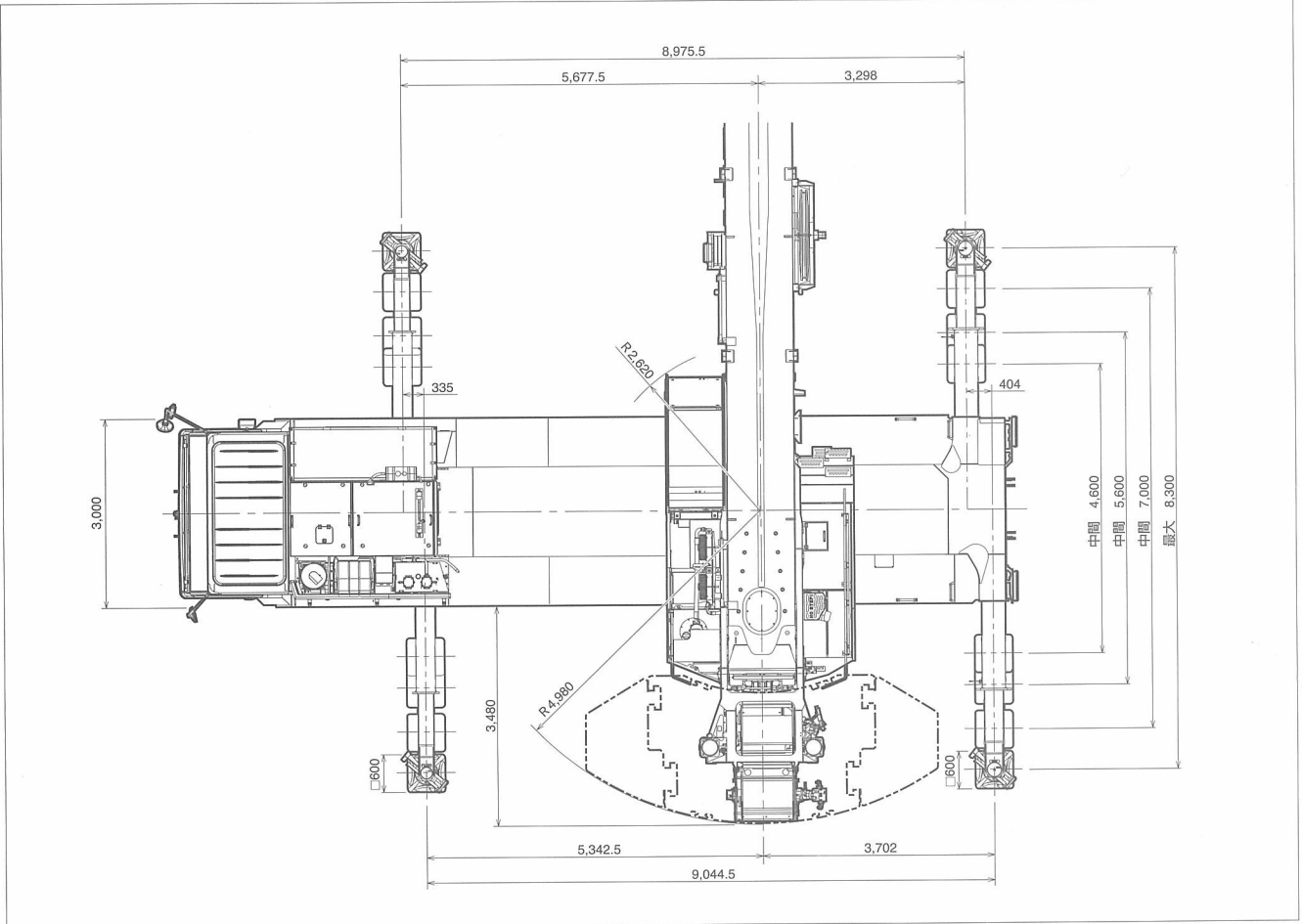
- カウンタウエイト (C/W)



その他に付属品があります。

■ アウトリガ張出幅・テールスイング

単位(mm)

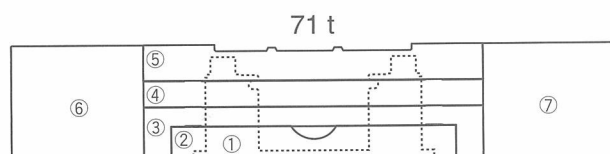
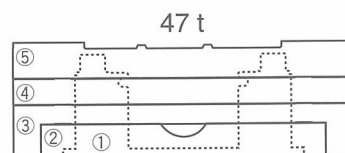
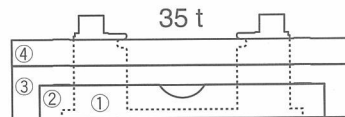
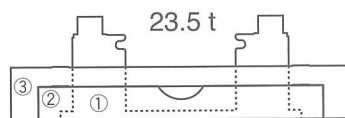
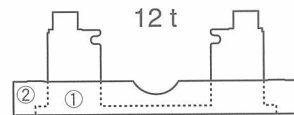


■ カウンタウエイト (C/W) 組合せ

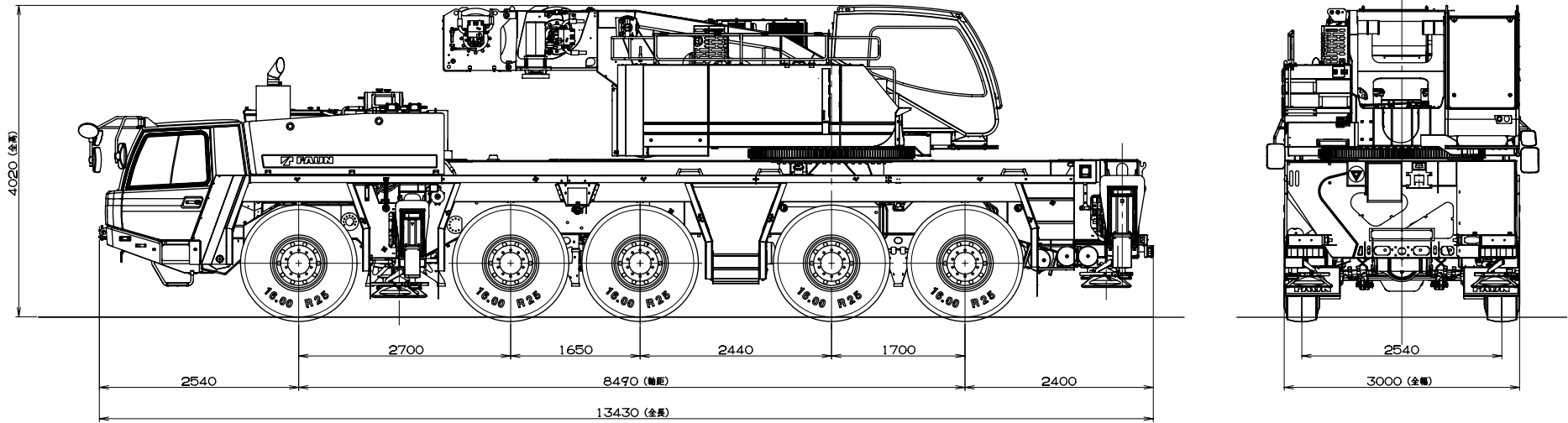
12 t	①+②
23.5 t	①+②+③
35 t	①+②+③+④
47 t	①+②+③+④+⑤
71 t	①+②+③+④+⑤+⑥+⑦

● 各部の質量

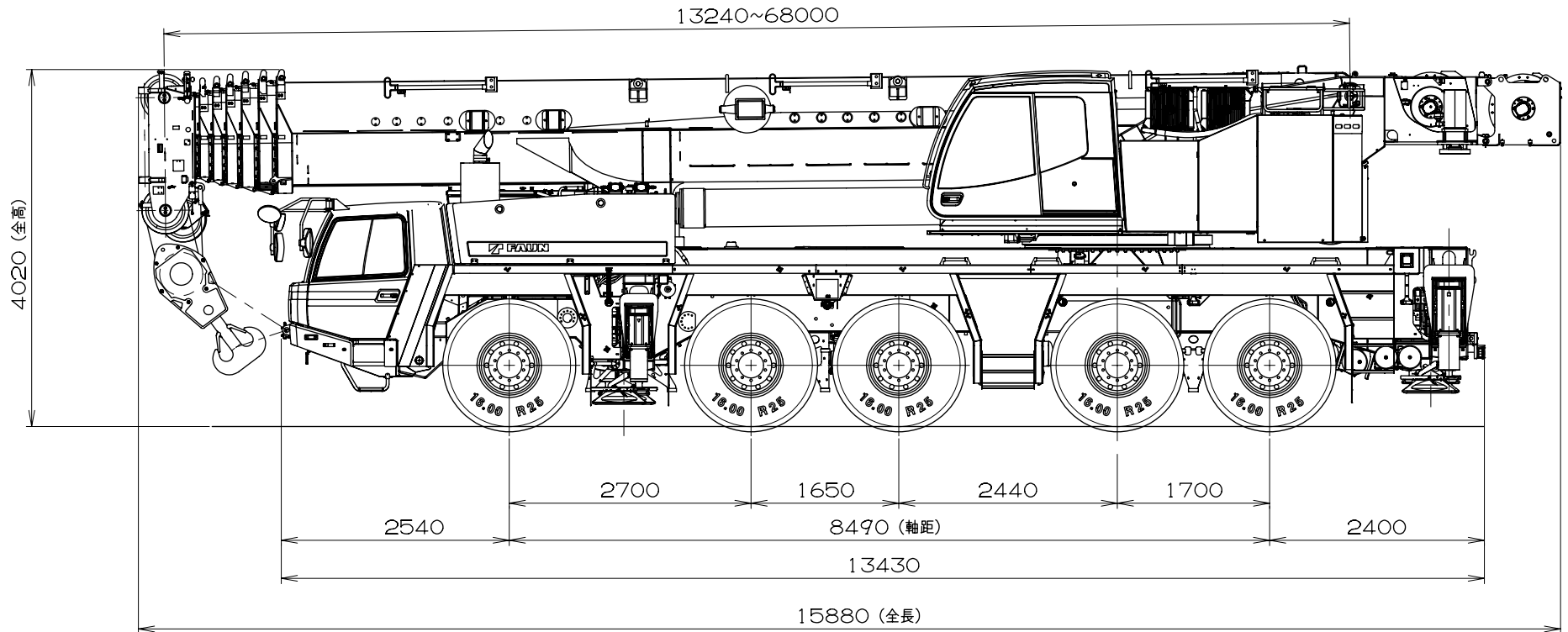
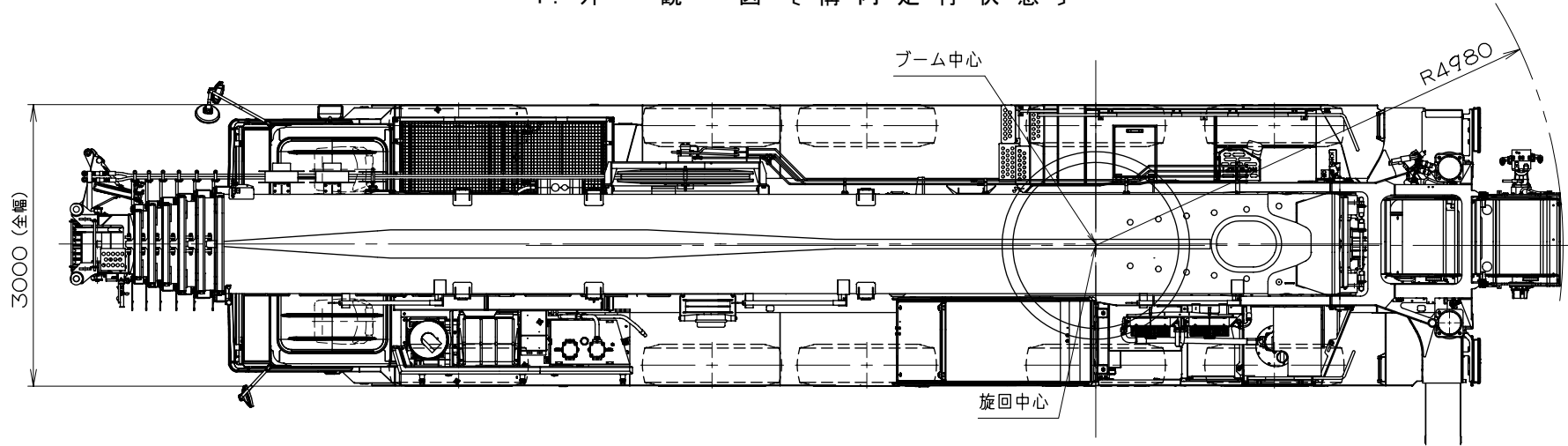
①	2.0 t
②	10.0 t
③	11.5 t
④	11.5 t
⑤	12.0 t
⑥	12.0 t
⑦	12.0 t



4. 外 観 図 [公道 走行 状態]



4. 外 観 図 [構 内 走 行 状 態]



HOME

製品案内

製品サービス情報

企業情報

IR情報

環境・CSR

採用情報

製品サービス情報

- ▶ リコール・改善対策情報
- ▶ 製品を安全にご使用いただくために
- ▶ タダノサービス情報
- ▶ 事故事例
- ▶ 道路法令遵守のお願い
- ▶ 環境関連情報
- ▶ 販売・サービスネットワーク
- ▶ 運転資格取得のご案内
- ▶ データ提供サービス
- ▶ 大型クレーンスペック帳の有償提供

▶ エクストラネット



HOME > 製品サービス情報 > データ提供サービス > 仕様書・施工用データ > ATF220G-5 施工用重量データ

製品サービス情報



データ提供サービス

ATF220G-5 施工用重量データ

このデータは施工計画用に算出した参考値です。実際のクレーンとは異なることがありますので目安として使用してください。また、第1軸と第2軸、第4軸と第5軸はそれぞれトータルの荷重が4輪に等分布にかかっているものとして算出しています。

標準的な構内移動姿勢

- 重量分布—車両総重量64.9t/ブーム前方格納、カウンタウエイトなしの場合

	第1軸	第2軸	第3軸	第4軸	第5軸	合計
車両総重量	25.8t		12t	27.1t		64.9t
軸重[W]	12.9t	12.9t	12t	13.55t	13.55t	
輪荷重[W/2]	6.45t	6.45t	6t	6.775t	6.775t	
登坂能力 (概算値)	tanθ = 0.55 (28.7°) ←路面こもり抵抗係数はアスファルト路面での概算値					
参考データ (標準車高時)	アプローチアングル19度 デパーチャアングル11度 (フロート付)					

- タイヤ接地圧 (計算値) —車両総重量64.9t/ブーム前方格納、カウンタウエイトなしの場合

	第1軸	第2軸	第3軸	第4軸	第5軸	備考
タイヤサイズ	445/95R25 177E		445/95R25 177E	445/95R25 177E		
タイヤ接地幅[L]	35.5cm	35.5cm	35.5cm	35.5cm	35.5cm	
タイヤ接地圧[W/2L]	182kg/cm	182kg/cm	169kg/cm	191kg/cm	191kg/cm	
タイヤ接地面積[S]	1310cm ²	1310cm ²	1310cm ²	1310cm ²	1310cm ²	標準空気圧 9.0kgf/cm ²
タイヤ接地面圧[W/2S]	5.0kg/cm ²	5.0kg/cm ²	4.8kg/cm ²	5.0kg/cm ²	5.0kg/cm ²	標準空気圧 9.0kgf/cm ²

公道走行姿勢

重量分布

	第1軸	第2軸	第3軸	第4軸	第5軸	合計
車両総重量	19.49t		1.29t	19.97t		40.75t
軸重[W]	9.75t	9.75t	1.29t	9.99t	9.99t	
輪荷重[W/2]	4.88t	4.88t	0.65t	5.00t	5.00t	
登坂能力 (概算値)	tanθ = 0.7 (35°) ←路面こもり抵抗係数はアスファルト路面での概算値					
参考データ (標準車高時)	アプローチアングル19度 デパーチャアングル11度 (フロート付)					





●タイヤ接地圧（計算値）

	第1軸	第2軸	第3軸	第4軸	第5軸	備考
タイヤサイズ	445/95R25 177E		445/95R25 177E	445/95R25 177E		
タイヤ接地幅[L]	35.5cm	35.5cm	35.5cm	35.5cm	35.5cm	
タイヤ接地圧[W/2L]	138kg/cm	138kg/cm	19kg/cm	141kg/cm	141kg/cm	
タイヤ接地面積[S]	1120cm ²	1120cm ²	220cm ²	1125cm ²	1125cm ²	標準空気圧 9.0kgf/cm ²
タイヤ接地面圧[W/2S]	4.4kg/cm ²	4.4kg/cm ²	0.3kg/cm ²	4.5kg/cm ²	4.5kg/cm ²	標準空気圧 9.0kgf/cm ²

各部質量（概算値）

ブーム+起伏シリンダ	23.0t	カウンタウエイト	71t（最大）
フルオートラフティングジブ	ジブ本体4.6t + アダプタ 0.3t	キャリヤ	40.8t
125tアタッチメント付フック ×2	1.425t×2	125tフック	1.35t
80tフック	1.15t	25tフック	0.45t
7.8tフック	0.3t		

[このページの先頭へ](#)

HOME	製品案内	製品サービス情報	企業情報	IR情報	環境・CSR	採用情報
新着情報 HELLO-NETサービス 動画配信  TADANO Cafe  よくあるご質問 お問い合わせ サイトマップ プライバシーポリシー Webサイトにおける 個人情報の取り扱いに ついて このサイトについて	クレーン 高所作業車 目的別製品 環境関連製品 コンポーネント ソフトウェア カタログ請求 タダノグループ 中古車情報 スケールモデル 	リコール・改善対策情報 製品を安全に ご使用いただくために タダノサービス情報 事故事例 環境関連情報 販売・サービス ネットワーク 運転資格取得のご案内 データ提供サービス 大型クレーンスペック帳 の有償提供 エクストラネット 	会社概要 タダノのビジョン 沿革 タダノグループ 事業所のご案内 生産拠点 サプライヤ募集 調達品目 登録フォーム	社長メッセージ 中期経営計画 ニュースリリース 連結業績の推移 主要品目別連結売上高の 推移 経営指標などの推移（連 結・単独） 決算短信 有価証券報告書 株主総会招集ご通知・決議 ご通知・議決権行使結果 タダノレポート 電子公告 IRカレンダー 株式の状況 株式事務	事業活動 環境への取り 組み 製品 環境への取り組み 社会貢献活動 CSR・コンプライアンスの 推進 労働環境への取り組み	役員メッセージ 募集要項 職種案内 社員紹介 よくあるご質問 お問い合わせ 内定者サイト