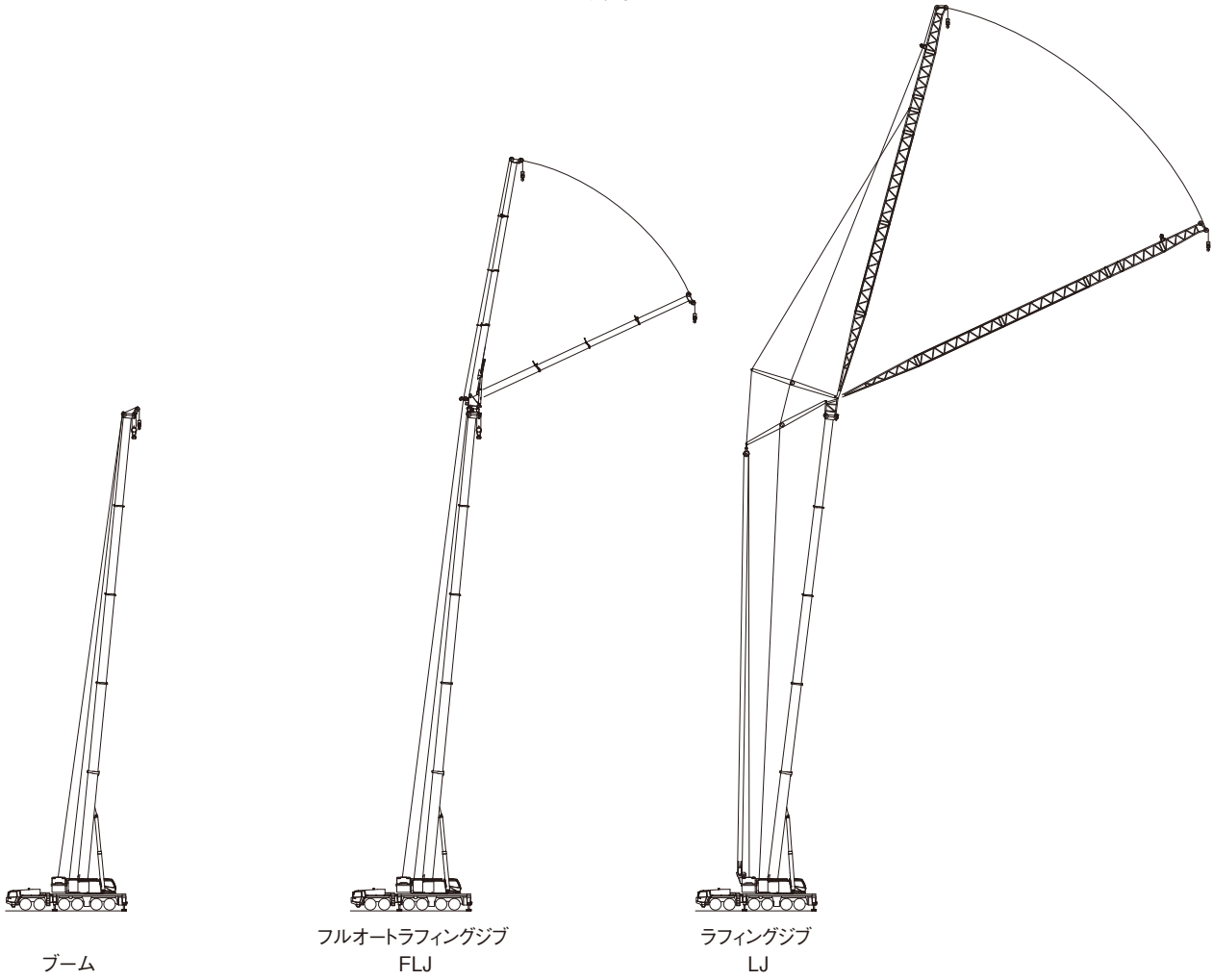


## 構成図



- ・ ATF-300G-1 (90101、90102 スペック) のジブは、フルオートラフィングジブ(FLJ)、ラフィングジブ(LJ)の2種類があります。
- ・ 重荷重装置は90101スペックに付き、90102スペックには付きません。それにともない、最大定格総荷重は次のようになります。

スペック	最大定格総荷重
90101	300 t
90102	200 t

カウンタウエイトとアウトリガ張出幅の組合せによって次のように定格総荷重表を選定し該当ページを読み取ってください。

ブーム									
ブーム	アウトリガ張出幅	カウンタウエイト	78 t	58 t	47 t	25 t	16.5 t	7.5 t	0 t
		8.5 m		○	○	○	○	○	○
	8.0 m		○	○	○	○	○	○	○
	6.8 m		○	○	○	○	○	○	○
	5.5 m		—	—	○	○	○	○	○
	2.7 m		—	—	—	—	—	—	○

ブーム

ブーム+フルオートラフィングジブ(FLJ)						
ブーム	アウトリガ張出幅	カウンタウエイト	78 t	58 t	47 t	25 t
		8.5 m		○	○	○
	8.0 m		○	○	○	○
	6.8 m		○	○	○	—

FLJ

ブーム+ラフィングジブ(LJ)					
ブーム	アウトリガ張出幅	カウンタウエイト	78 t	58 t	47 t
		8.5 m		○	○
	8.0 m		○	○	○
	6.8 m		○	—	—

LJ

注) —印の組合せでは、クレーン作業を行わないでください。

# 走行

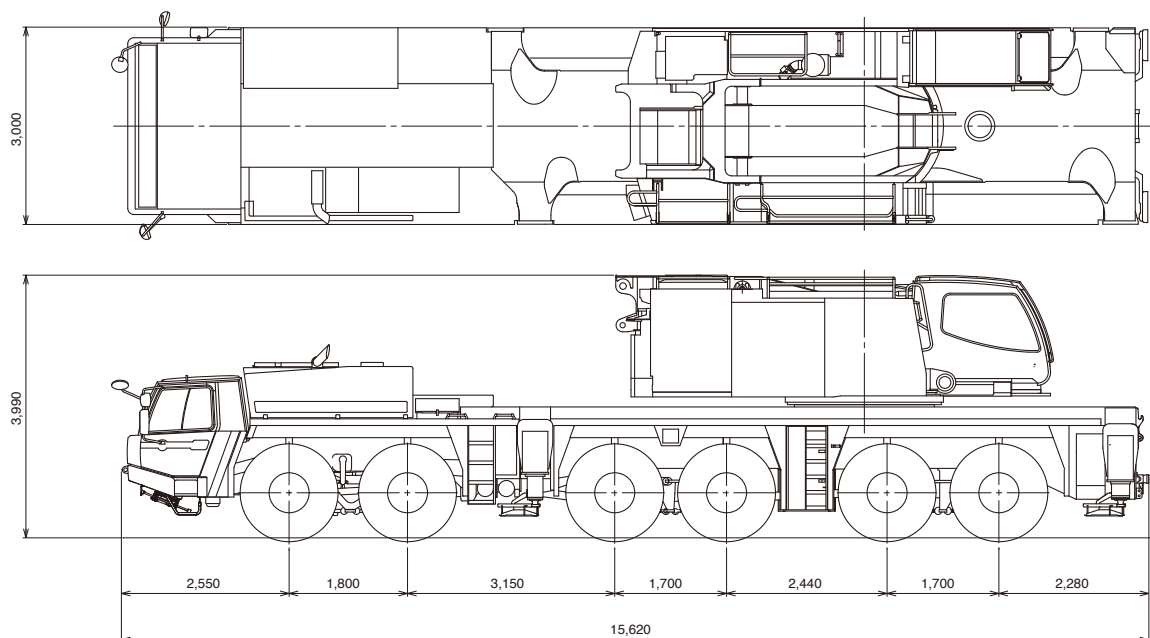
## ■ 公道走行状態

単位(mm)

● キャリヤ + 旋回体 45.4 t

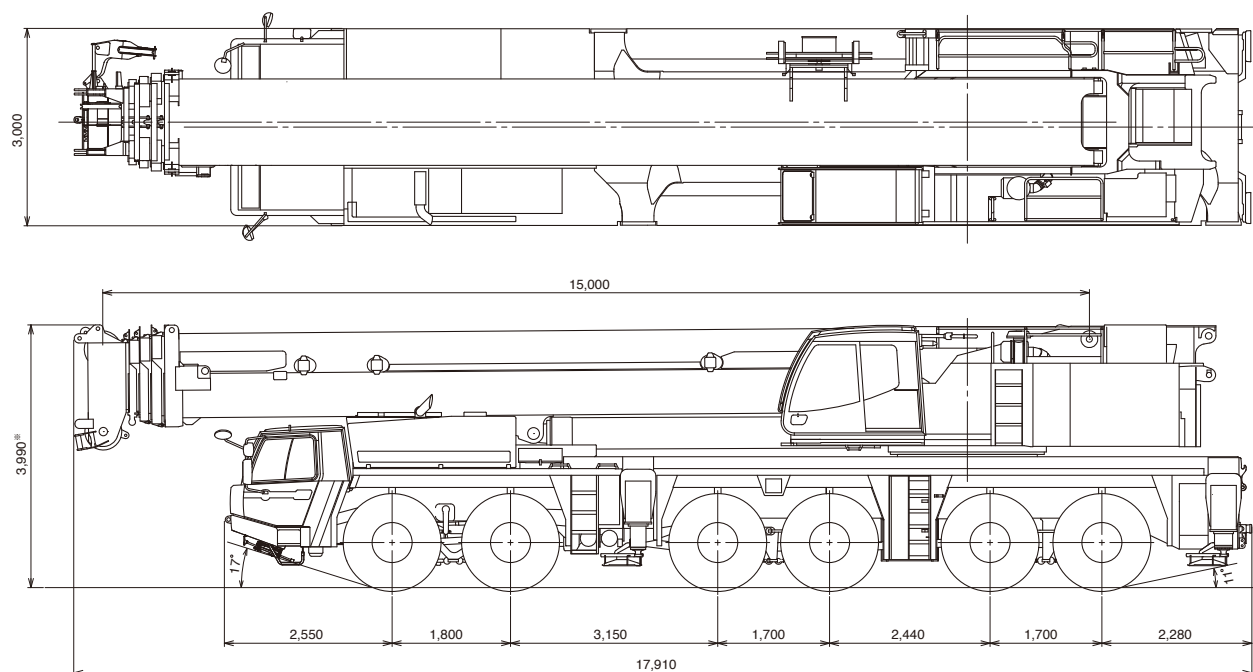
(公道走行時の注意事項)

1. ブーム・起伏装置およびカウンタウエイト装置を別送し、クレーン用台車のみで走行しなければなりません。
2. 道路運送車両の保安基準による保安基準緩和の認定が必要です。
3. 道路法による特殊車両の通行許可が必要です。基本通行条件 重量: Cが記載された適合証明書を取得していますが、実際の通行経路で申請して許可された条件にしたがって走行しなければなりません。



## ■ 構内移動姿勢

単位(mm)



\*+175mm、-90mm (サスペンション)

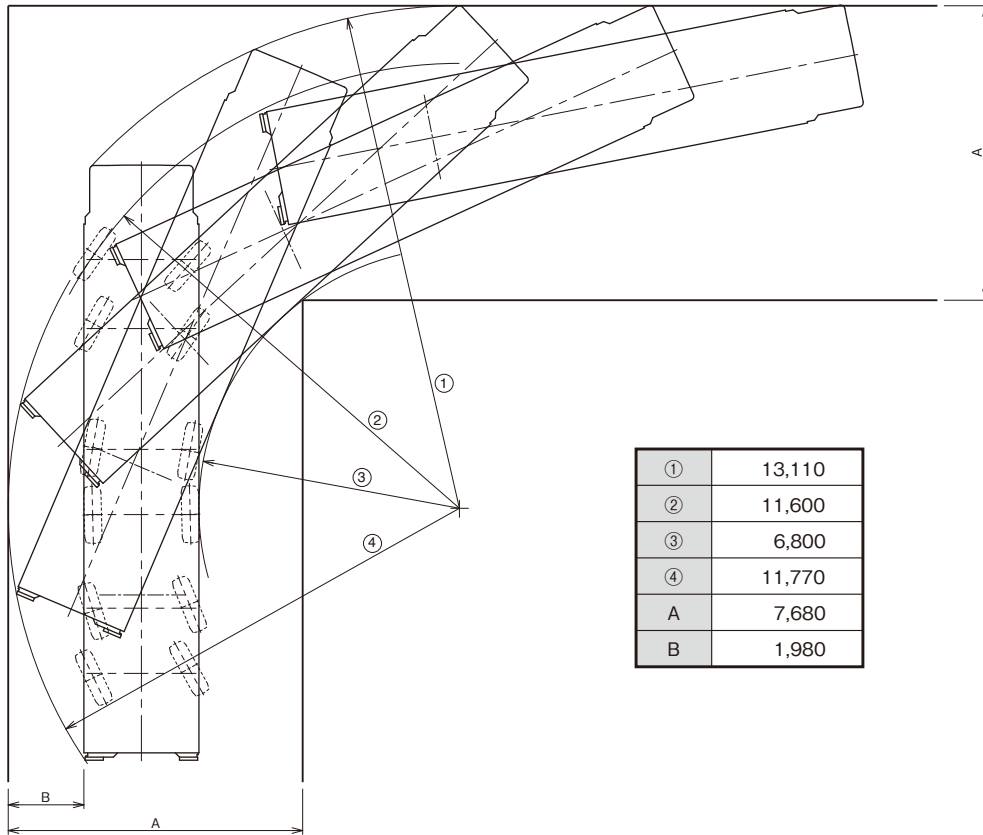
最低地上高: 330mm

# 走行

## 公道走行状態

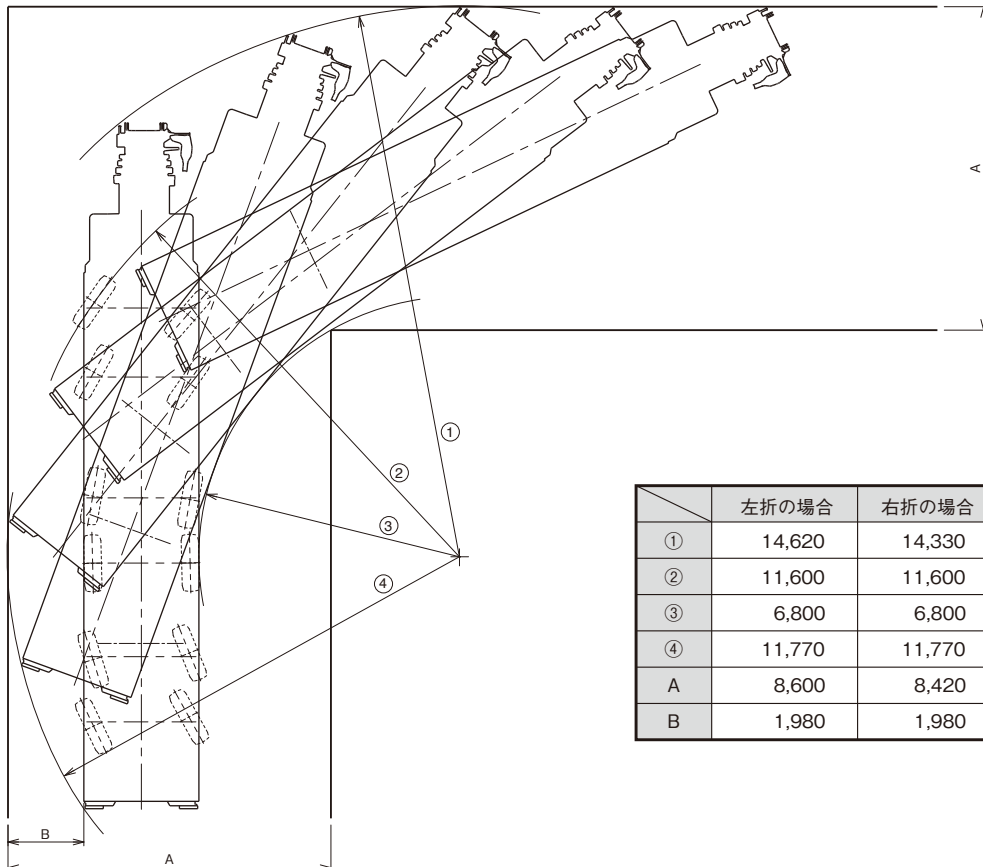
単位(mm)

### ● 公道走行状態



①	13,110
②	11,600
③	6,800
④	11,770
A	7,680
B	1,980

### ● 構内移動姿勢 (シングルトップ格納)



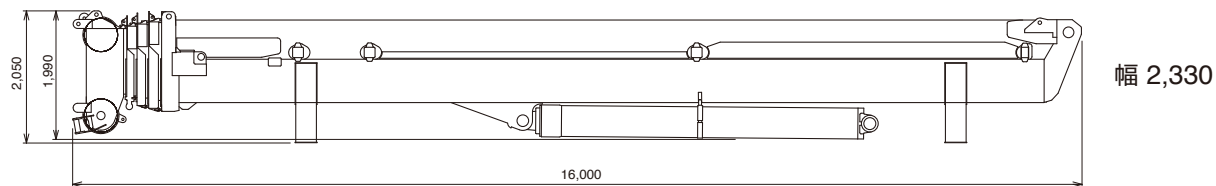
	左折の場合	右折の場合
①	14,620	14,330
②	11,600	11,600
③	6,800	6,800
④	11,770	11,770
A	8,600	8,420
B	1,980	1,980

# 搬 送

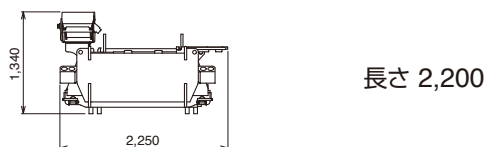
## ■ 分解搬送部品

単位(mm)

- ブーム+起伏シリンダ (ホースリール、シングルトップ付き) 28.1 t (置き台付き)  
27.5 t (置き台除く)

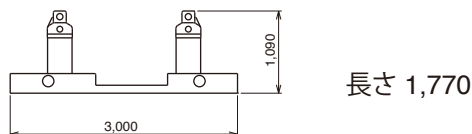


- 補巻ウインチ 4.8 t

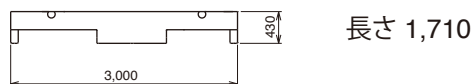


- カウンタウエイト(C/W)

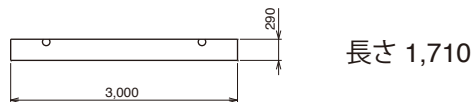
- ① 7.5 t



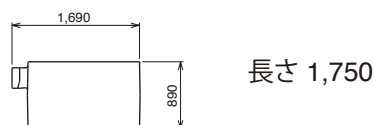
- ② 9.0 t



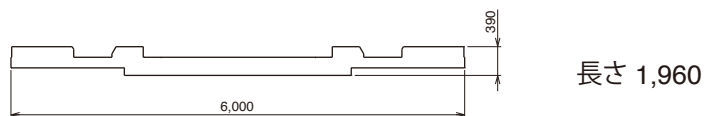
- ③ 8.5 t



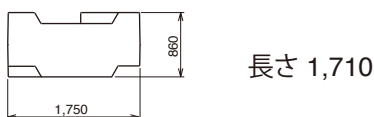
- ④ 11.0 t × 2ヶ



- ⑤ 11.0 t

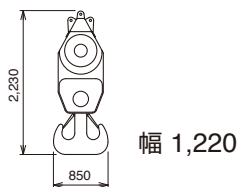


- ⑥ 10.0 t × 2ヶ

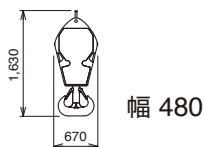


- フック

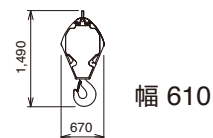
200tフック 3.2 t



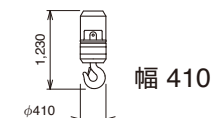
80tフック 1.55 t



35tフック 0.95 t



12.2tフック 0.44 t



その他に付属品があります。

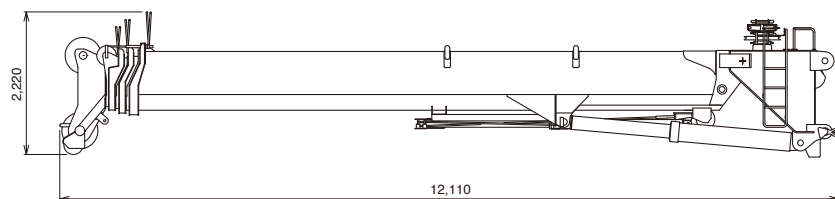
# 搬 送

## ■ 分解搬送部品

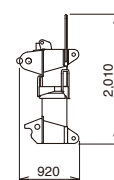
単位(mm)

● フルオートラフィングジブ(FLJ) 10.6 t

● アダプタ 0.8 t



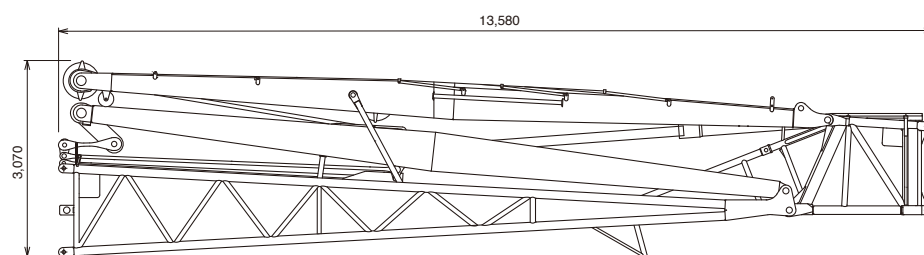
幅 1,420



幅 2,180

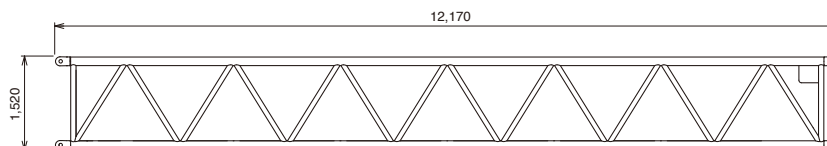
● ラフィングジブ(LJ)

① ベースジブ+マスト 9.1 t



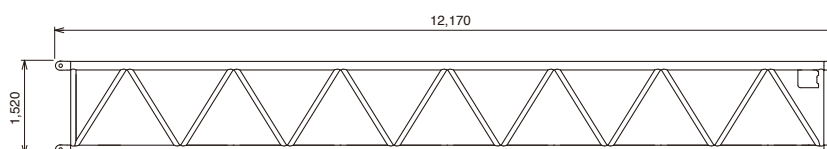
幅 2,050

② ミドルAジブ 2.8 t



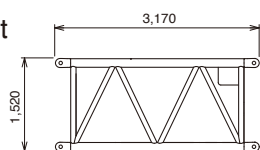
幅 1,840

③ ミドルBジブ 2.1 t



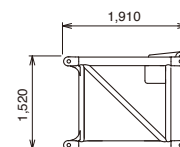
幅 1,840

④ レデューサジブ 0.75 t



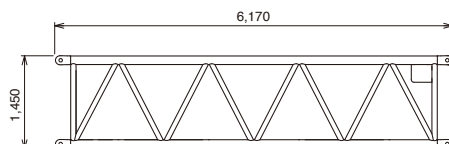
幅 1,840

⑤ ペンダントコネクタジブ 0.6 t



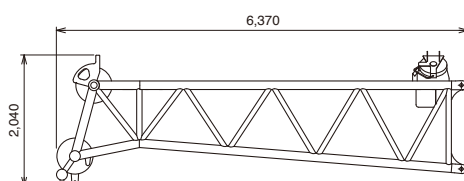
幅 1,060

⑥ ミドルCジブ 0.9 t



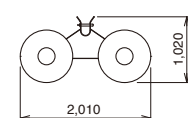
幅 1,060

⑦ トップジブ 1.45 t



幅 1,060

● ジブトップ台車 0.4 t



幅 1,550

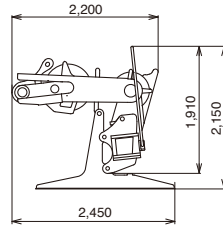
その他に付属品があります。

# 搬 送

## ■ 分解搬送部品

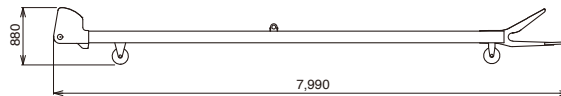
単位(mm)

- エコライザシーブ 1.4 t (置き台付き)  
1.1 t (置き台除く)



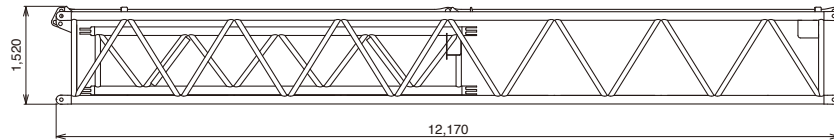
幅 1,630

- マスト3(立組用) 0.9 t



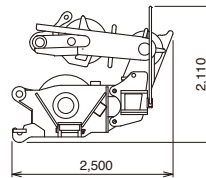
幅 1,460

- ②+⑥ ミドルAジブ + ミドルCジブ 3.7 t



幅 1,840

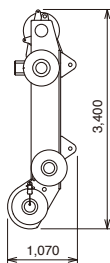
- 補巻ウインチ+エコライザシーブ 5.9 t



幅 2,210

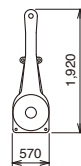
- 重荷重装置 【重荷重装置付きスペックのみ】

- 重荷重ヘッド 1.5 t



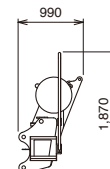
幅 1,330

- シーブサポート 0.8 t



幅 1,120

- バックテンションシーブ 0.7 t



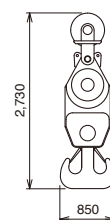
幅 1,550

- アシストジャッキ 0.3 t × 2ヶ



幅 760

- 200tフック+アタッチメントシーブ 3.3 t



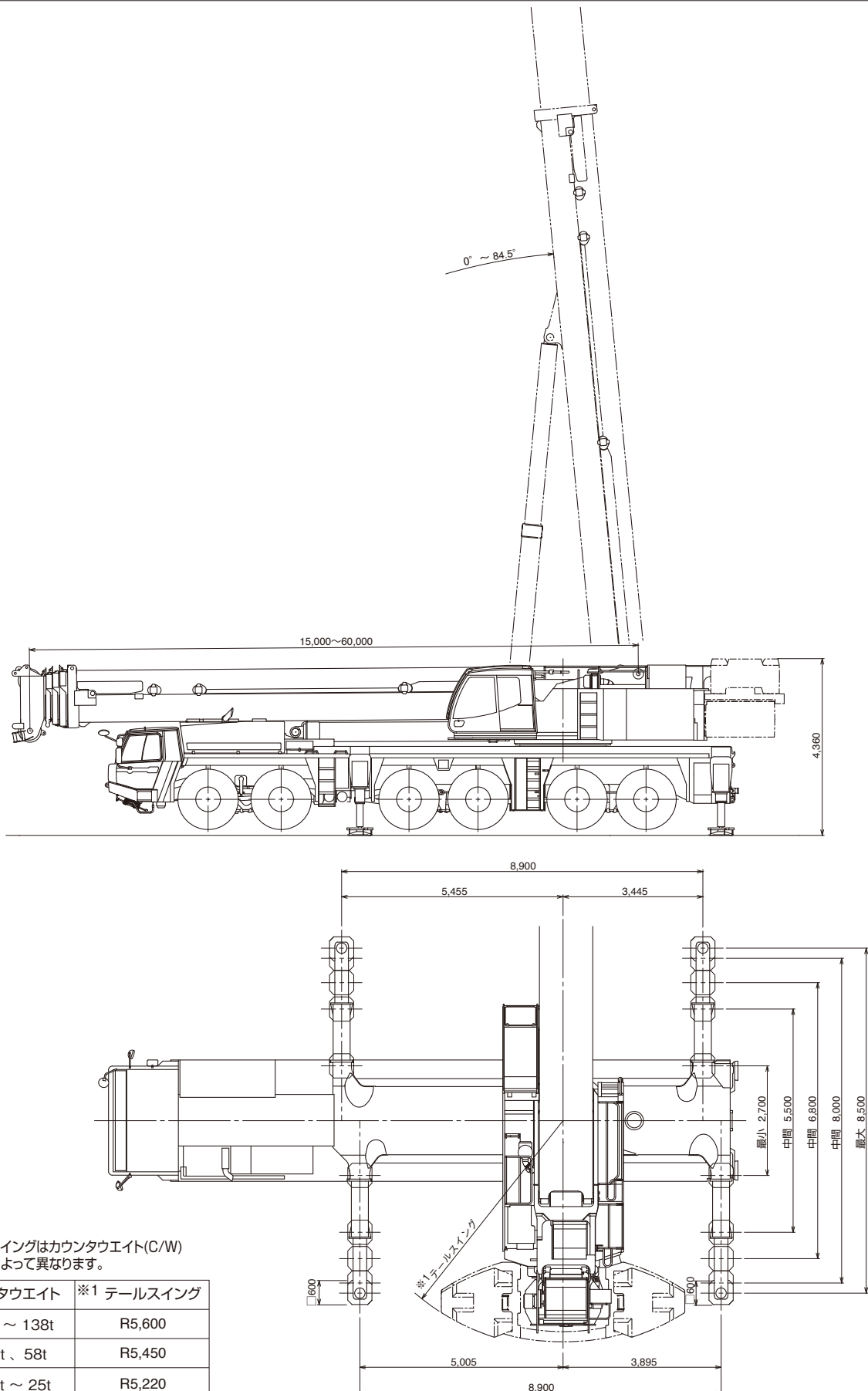
幅 1,220

その他に付属品があります。

# 設 置

## ■ アウトリガ張出幅・テールスイング

単位(mm)





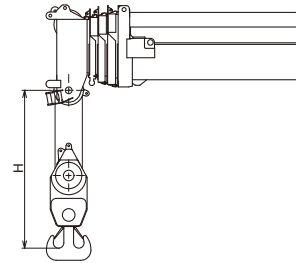
# 設 置

## ■ フック寸法

単位(mm)

H: ヘッドシーブ中心とハッカ上面の距離

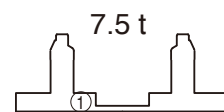
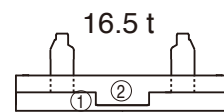
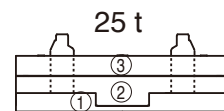
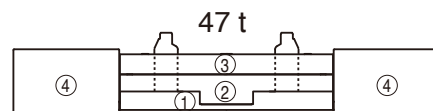
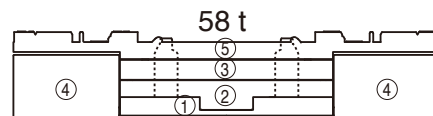
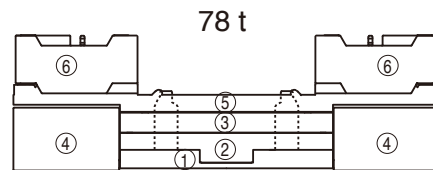
	200tフック	80tフック	35tフック	12.2tフック
ブーム	3.2m	2.7m		
シングルトップ				2.6m
FLJ、LJ		2.7m	2.6m	2.4m



## ■ カウンタウエイト(C/W)組合せ

● 各ウエイトの使用個数を示す

合計重量	ウエイト① 7.5 t	ウエイト② 9 t	ウエイト③ 8.5 t	ウエイト④ 11 t	ウエイト⑤ 11 t	ウエイト⑥ 10 t
78 t	1	1	1	2	1	2
58 t	1	1	1	2	1	
47 t	1	1	1	2		
25 t	1	1	1			
16.5 t	1	1				
7.5 t	1					
0 t						



HOME

製品案内

製品サービス情報

企業情報

IR情報

環境・CSR

採用情報

## 製品サービス情報

- ▶ リコール・改善対策情報
- ▶ 製品を安全にご使用いただくために
- ▶ タダノサービス情報
- ▶ 事故事例
- ▶ 道路法令遵守のお願い
- ▶ 環境関連情報
- ▶ 販売・サービスネットワーク
- ▶ 運転資格取得のご案内
- ▶ データ提供サービス
- ▶ 大型クレーンスペック帳の有償提供

▶ エクストラネット



HOME &gt; 製品サービス情報 &gt; データ提供サービス &gt; 仕様書・施工用データ &gt; ATF400G-6、ATF300G-6 施工用重量データ

## 製品サービス情報



## データ提供サービス

## ATF400G-6、ATF300G-6 クレーン施工用重量データ

このデータは施工計画用に算出した参考値です。実際のクレーンとは異なることがありますので目安として使用してください。

## 標準的な構内移動姿勢

- 重量分布一車両総重量72.9t/ブーム前方、補巻ウインチなし、カウンタウエイトなしの場合

	第1軸	第2軸	第3軸	第4軸	第5軸	第6軸	合計
軸重[W]	12.47t	12.47t	12.03t	12.13t	11.91t	11.89t	72.9t
輪荷重[W/2]	6.235t	6.235t	6.015t	6.065t	5.955t	5.945t	
登坂能力 (概算値)	tanθ=0.46 (24.7°) ←路面こざがり抵抗係数はアスファルト路面での概算値						
参考データ (標準車高時)	アプローチアングル17度 デパーチャアングル11度 (アウトリガフロート取外し時16度)						

- タイヤ接地圧 (計算値) 一車両総重量72.9t/ブーム前方、補巻ウインチなし、カウンタウエイトなしの場合

	第1軸	第2軸	第3軸	第4軸	第5軸	第6軸	備考
タイヤサイズ	445/95R25 177E						
タイヤ接地幅[L]	35.5cm						
タイヤ接地圧[W/2L]	176kg/cm	176kg/cm	169kg/cm	171kg/cm	168kg/cm	167kg/cm	
タイヤ接地面積[S]	1,270cm <sup>2</sup>	1,270cm <sup>2</sup>	1,240cm <sup>2</sup>	1,250cm <sup>2</sup>	1,240cm <sup>2</sup>	1,230cm <sup>2</sup>	標準空気圧
タイヤ接地面圧 [W/2S]	4.9kg/cm <sup>2</sup>	4.9kg/cm <sup>2</sup>	4.9kg/cm <sup>2</sup>	4.9kg/cm <sup>2</sup>	4.8kg/cm <sup>2</sup>	4.8kg/cm <sup>2</sup>	標準空気圧

## 公道走行姿勢

- 重量分布一車両総重量45.4t/旋回体付クレーン用台車のみ

	第1軸	第2軸	第3軸	第4軸	第5軸	第6軸	合計
軸重[W]	6.13t	5.98t	10.57t	1.88t	10.45t	10.39t	45.4t
輪荷重[W/2]	3.065t	2.99t	5.285t	0.94t	5.225t	5.195t	
登坂能力 (概算値)	tanθ=0.46 (24.7°)						
参考データ (標準車高時)	アプローチアングル17度 デパーチャアングル11度 (アウトリガフロート取外し時16度)						

- タイヤ接地圧 (計算値) 一車両総重量45.4t/旋回体付クレーン用台車のみ





	第1軸	第2軸	第3軸	第4軸	第5軸	第6軸	備考
タイヤサイズ	445/95R25 177E						
タイヤ接地幅[L]	35.5cm						

タイヤ接地圧[W/2L]	86.3kg/cm	84.2kg/cm	149kg/cm	26.5kg/cm	147kg/cm	146kg/cm	
タイヤ接地面積[S]	790cm <sup>2</sup>	770cm <sup>2</sup>	1,150cm <sup>2</sup>	290cm <sup>2</sup>	1,140cm <sup>2</sup>	1,120cm <sup>2</sup>	標準空気圧
タイヤ接地面圧[W/2S]	3.9kg/cm <sup>2</sup>	3.9kg/cm <sup>2</sup>	4.6kg/cm <sup>2</sup>	3.2kg/cm <sup>2</sup>	4.6kg/cm <sup>2</sup>	4.6kg/cm <sup>2</sup>	標準空気圧

### 各部質量

「寸法・仕様書」の「搬送」のページをご参照ください。

[このページの先頭へ](#)

HOME	製品案内	製品サービス情報	企業情報	IR情報	環境・CSR	採用情報
<a href="#">新着情報</a> <a href="#">HELLO-NETサービス</a> <a href="#">動画配信 </a> <a href="#">TADANO Cafe </a> <a href="#">よくあるご質問</a> <a href="#">お問い合わせ</a> <a href="#">サイトマップ</a> <a href="#">プライバシーポリシー</a> <a href="#">Webサイトにおける個人情報の取り扱いについて</a> <a href="#">このサイトについて</a>	<a href="#">クレーン</a> <a href="#">高所作業車</a> <a href="#">目的別製品</a> <a href="#">環境関連製品</a> <a href="#">コンポーネント</a> <a href="#">ソフトウェア</a> <a href="#">カタログ請求</a> <a href="#">タダノグループ</a> <a href="#">中古車情報</a> <a href="#">スケールモデル </a>	<a href="#">リコール・改善対策情報</a> <a href="#">製品を安全にご使用いただくために</a> <a href="#">タダノサービス情報</a> <a href="#">事故事例</a> <a href="#">道路法令遵守のお願い</a> <a href="#">環境関連情報</a> <a href="#">販売・サービス</a> <a href="#">ネットワーク</a> <a href="#">運転資格取得のご案内</a> <a href="#">データ提供サービス</a> <a href="#">大型クレーンスペック帳の有償提供</a> <a href="#">エクストラネット </a>	<a href="#">会社概要</a> <a href="#">タダノのビジョン</a> <a href="#">沿革</a> <a href="#">タダノグループ</a> <a href="#">事業所のご案内</a> <a href="#">生産拠点</a> <a href="#">サプライヤ募集</a> <a href="#">調達品目</a> <a href="#">登録フォーム</a>	<a href="#">社長メッセージ</a> <a href="#">中期経営計画</a> <a href="#">ニュースリリース</a> <a href="#">連結業績の推移</a> <a href="#">主要品目別連結売上高の推移</a> <a href="#">経営指標などの推移（連結・単独）</a> <a href="#">決算短信</a> <a href="#">有価証券報告書</a> <a href="#">株主総会招集ご通知・決議ご通知・議決権行使結果</a> <a href="#">タダノレポート</a> <a href="#">電子公告</a> <a href="#">IRカレンダー</a> <a href="#">株式の状況</a> <a href="#">株式事務</a>	<a href="#">事業活動 環境への取り組み</a> <a href="#">製品 環境への取り組み</a> <a href="#">社会貢献活動</a> <a href="#">CSR・コンプライアンスの推進</a> <a href="#">労働環境への取り組み</a>	<a href="#">役員メッセージ</a> <a href="#">募集要項</a> <a href="#">職種案内</a> <a href="#">社員紹介</a> <a href="#">よくあるご質問</a> <a href="#">お問い合わせ</a> <a href="#">内定者サイト</a>