

# 走行

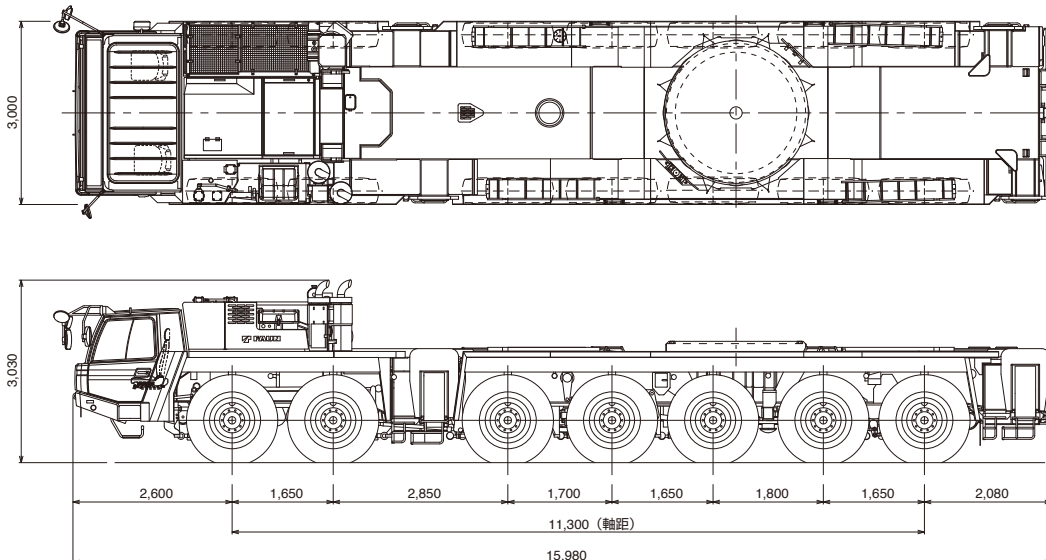
## 公道走行状態

単位(mm)

● キャリヤ 45.03 t

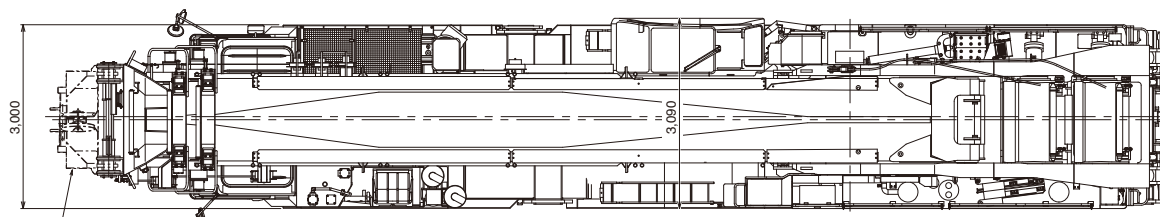
(公道走行時の注意事項)

1. ブーム・起伏装置・旋回体・カウンタウエイト装置およびアウトリガ装置を別送し、クレーン台車のみで走行しなければなりません。
2. 道路運送車両の保安基準による保安基準緩和の認定が必要です。
3. 道路法による特殊車両の通行許可が必要です。基本通行条件 重量：C が記載された適合証明書を取得していますが、実際の通行経路で申請して許可された条件にしたがって走行しなければなりません。

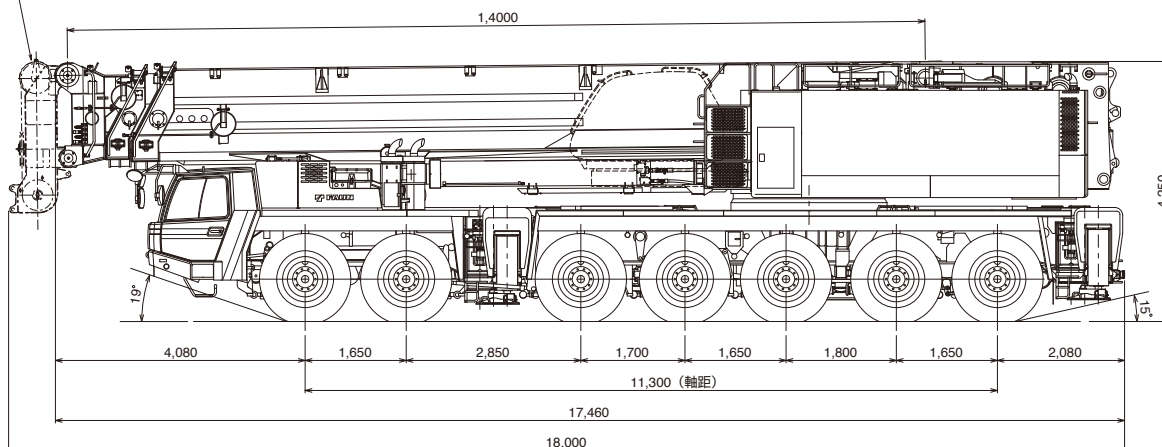


## 構内移動姿勢 メインブーム(MB)

単位(mm)



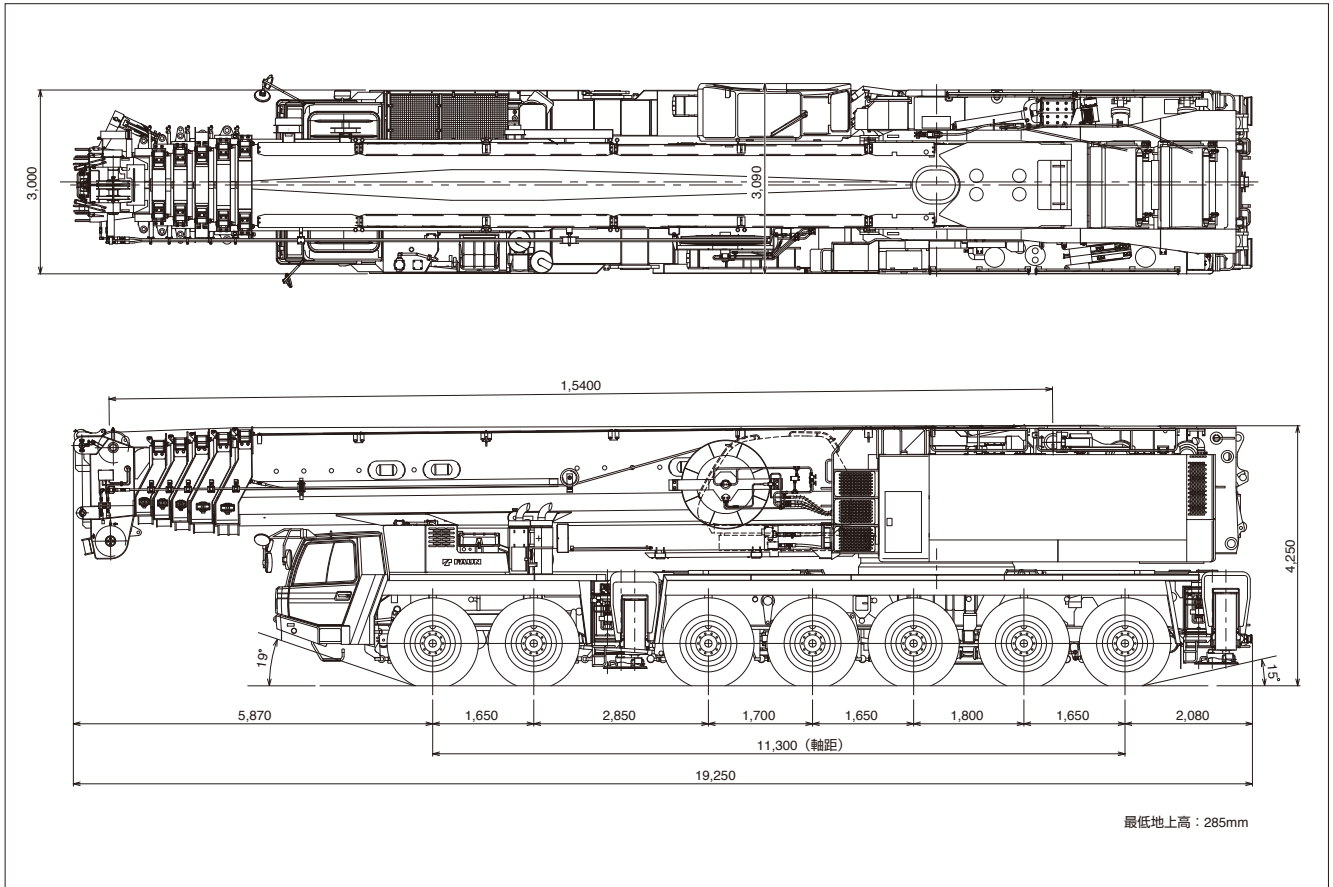
--- 部は、標準ヘッド装着時を示す。



最低地上高：285mm

## ■ 構内移動姿勢 イージースカイピンブーム(ESP)

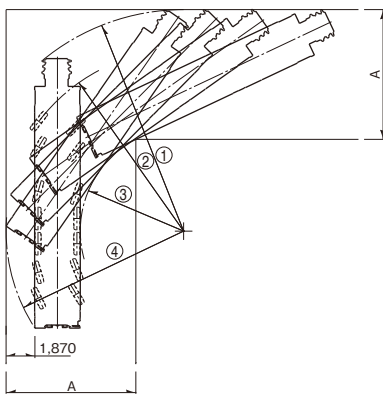
単位(mm)



## ■ 最小直角通路幅

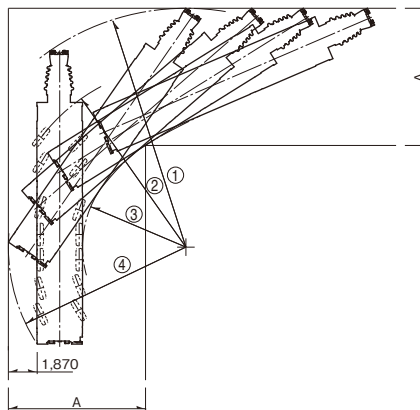
単位(mm)

### ● 構内移動姿勢 (MB付 標準ヘッド)



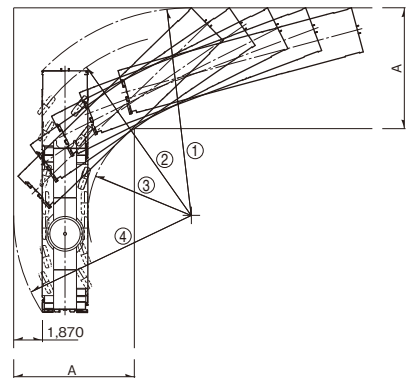
	MB付(標準ヘッド)	MB付(ヘッド無)
①	14,740	14,420
②	11,900	11,900
③	6,770	6,770
④	11,630	11,630
A	8,500	8,340

### ● 構内移動姿勢 (ESP付)



	ESP付
①	15,650
②	11,900
③	6,770
④	11,630
A	8,990

### ● 公道走行状態



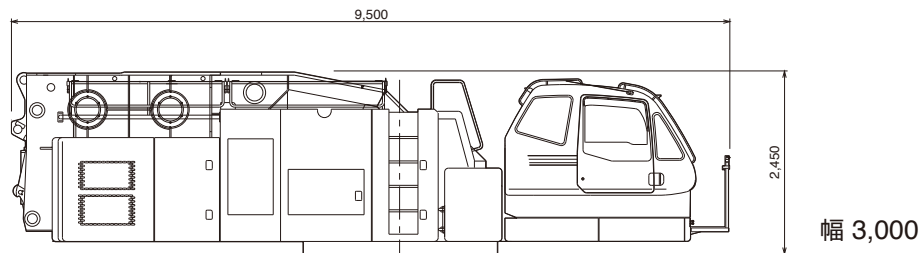
①	13,600
②	11,900
③	6,770
④	11,630
A	7,900

# 搬 送

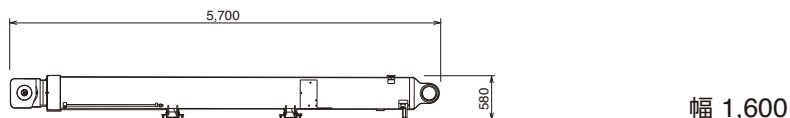
## ■ 分解搬送部品

単位(mm)

### ● 旋回台部 32.0 t

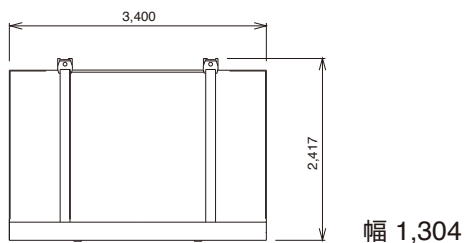


### ● 起伏シリンダ 7.5 t

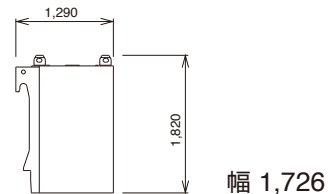


### ● カウンタウエイト (C/W)

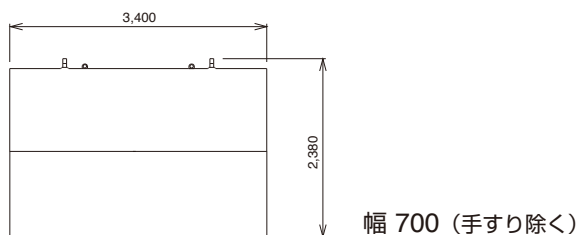
#### ① 26.0 t



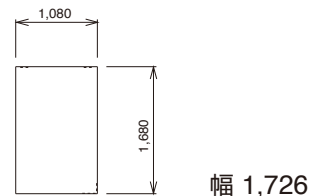
#### ⑤ 16.5 t



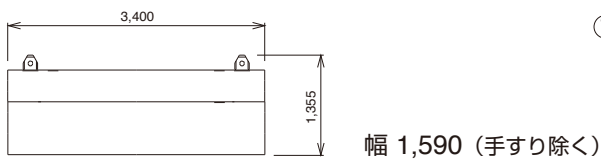
#### ② 31.0 t



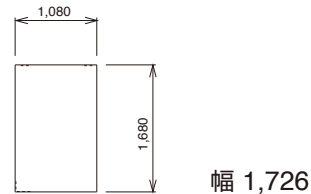
#### ⑥ 18.5 t



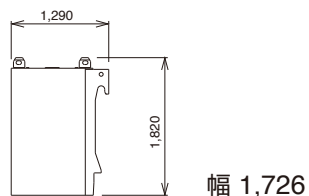
#### ③ 37.0 t



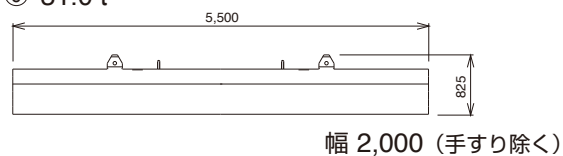
#### ⑦ 18.5 t



#### ④ 16.5 t

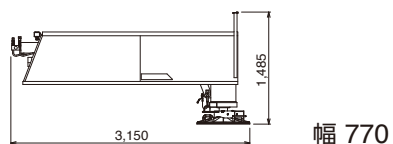


#### ⑧ 31.0 t

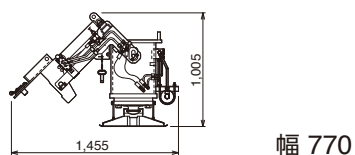


### ● アウトリガ (O/R)

- フロント 2.9 t (1ヶ) × 2ヶ
- リヤ 2.6 t (1ヶ) × 2ヶ



### ● アシストジャッキ (AJ) 0.6 t (1ヶ) × 4ヶ

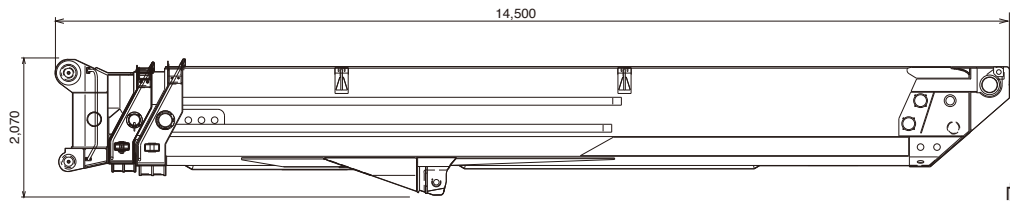


その他に付属品があります。

■ 分解搬送部品

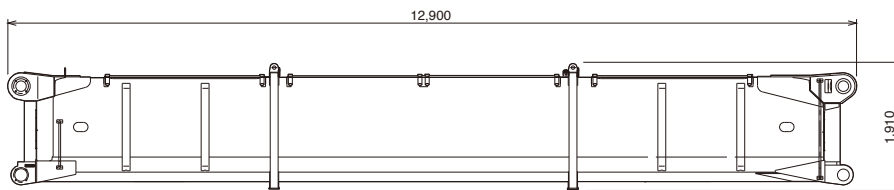
単位(mm)

- メインブーム (MB) 37.5 t



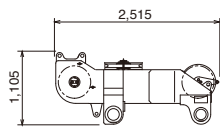
幅 2,420

- フィックスブーム (FB) 10.0 t (1ヶ) × 2ヶ



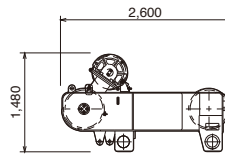
幅 2,020

- 標準ヘッド 2.0 t



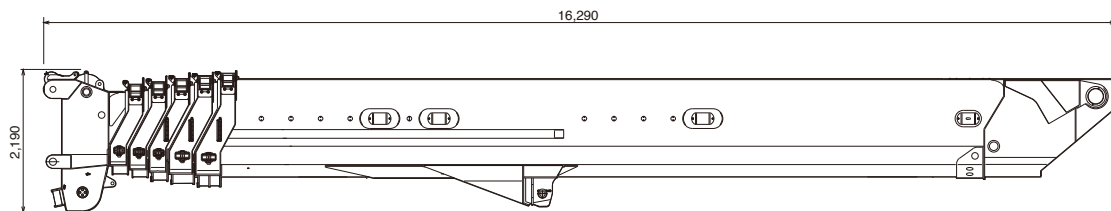
幅 1,770

- 重荷重ヘッド 5.2 t



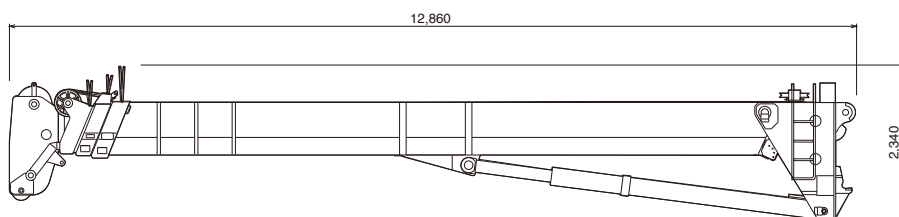
幅 2,550

- イージースカイピンブーム (ESP) 46.0 t



幅 2,420

- フルオートラフィングジブ (FLJ) 11.0 t



幅 1,390

その他に付属品があります。

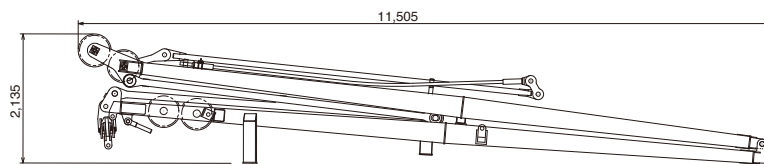
# 搬 送

## ■ 分解搬送部品

単位(mm)

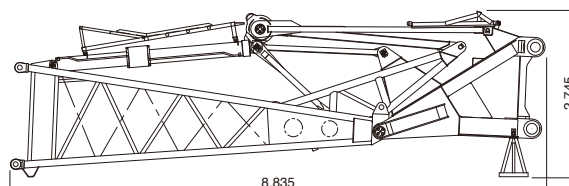
- ラフィングジブ (LJ)

- マスト 5.3 t



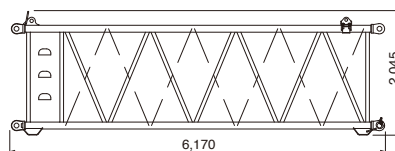
幅 2,125

- ベースジブ  
+  
オーバートップ 7.7 t



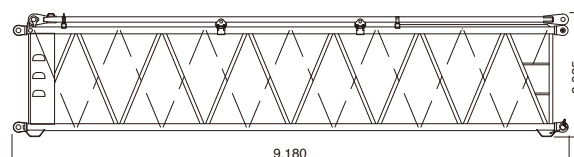
幅 2,260

- ミドル1ジブ 1.4 t



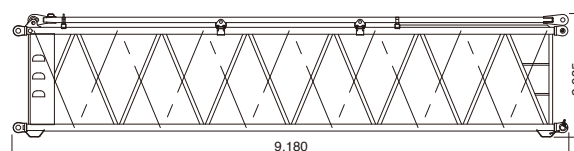
幅 2,160

- ミドル2ジブ 2.0 t (1ヶ) × 3ヶ



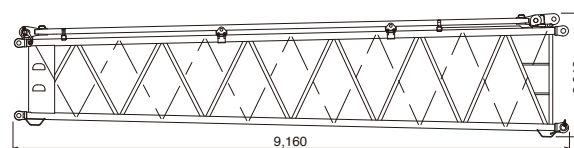
幅 2,160

- ミドル2+boss ジブ 2.0 t



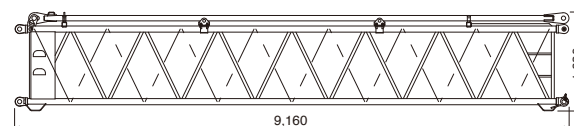
幅 2,160

- レデュサジブ 2.1 t



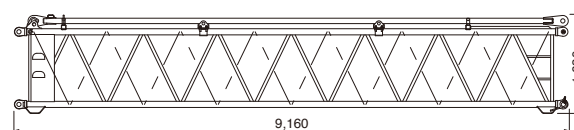
幅 2,160

- ミドル3ジブ 1.6 t



幅 1,760

- ミドル3+boss ジブ 1.6 t



幅 1,760

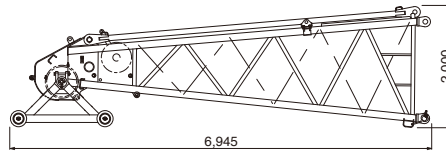
その他に付属品があります。

## ■ 分解搬送部品

単位(mm)

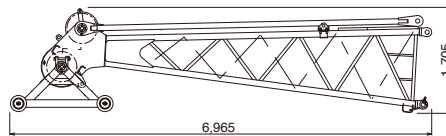
- ラフィングジブ (LJ)

- トップ1ジブ 2.6 t



幅 2,160

- トップ2ジブ 1.9 t

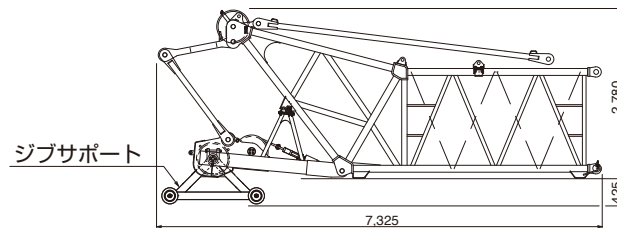


幅 1,760

- トップ3 ジブ

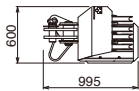
ジブサポート付き 3.9 t

ジブサポート無し 3.5 t



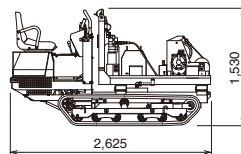
幅 2,160

- エコライザシーブ 0.5 t



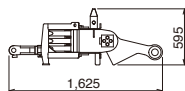
幅 1,325

- アシストカー 1.4 t (#GD5027、#GD5028)



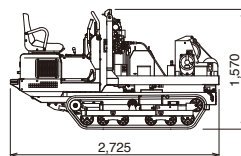
幅 1,250

- 根元シーブ 0.5 t



幅 1,535

- アシストカー 1.5 t (#GD5029~)



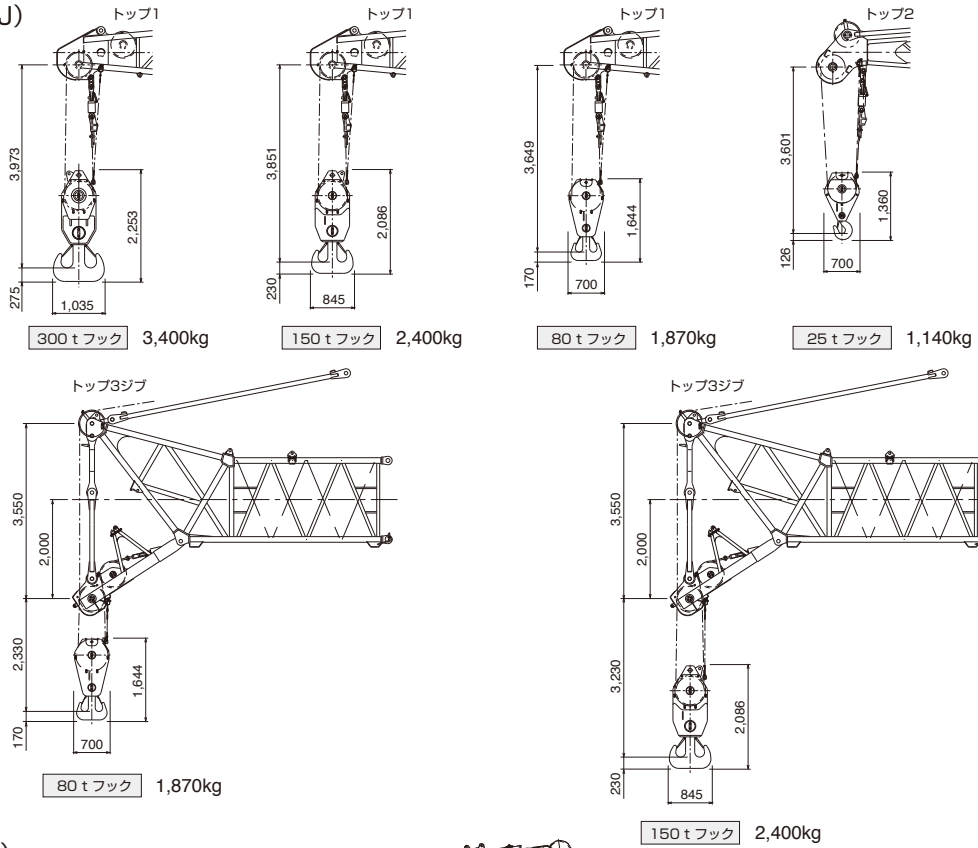
幅 1,250

# 設置

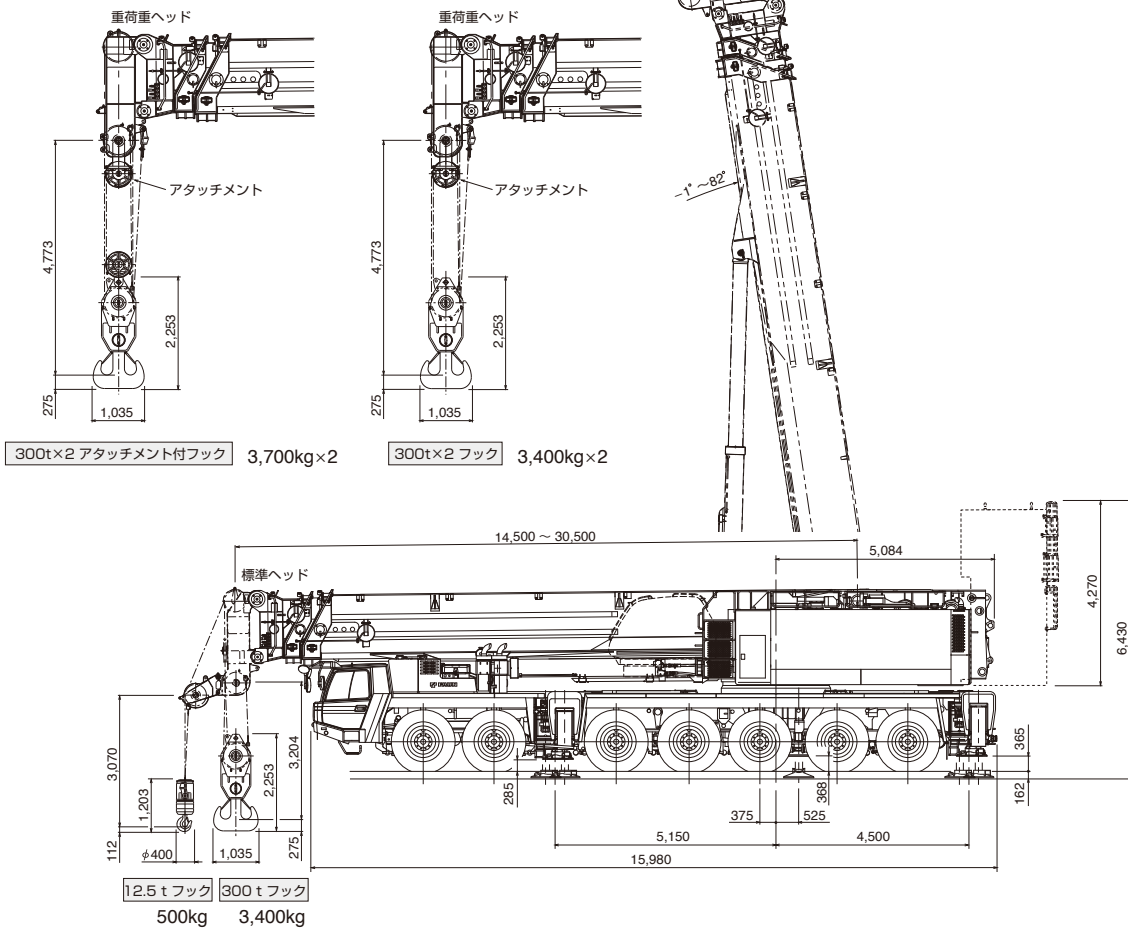
## ● フック寸法

単位(mm)

### ● ラフィングジブ (LJ)



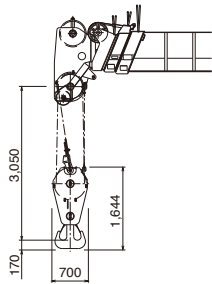
### ● メインブーム (MB)



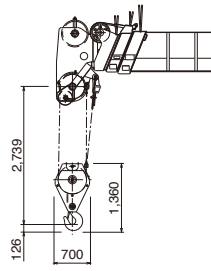
## ■ フック寸法

単位(mm)

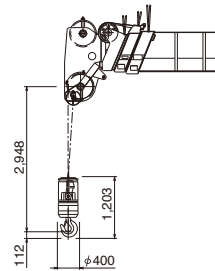
### ● フルオートラフィングジブ (FLJ)



80 t フック 1,870kg

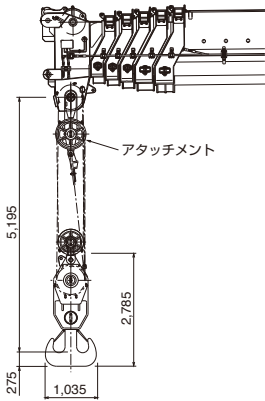


25 t フック 1,140kg

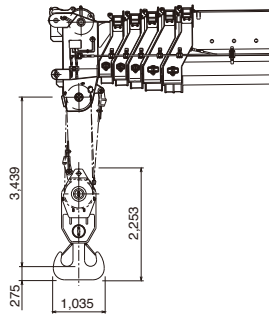


12.5 t フック 500kg

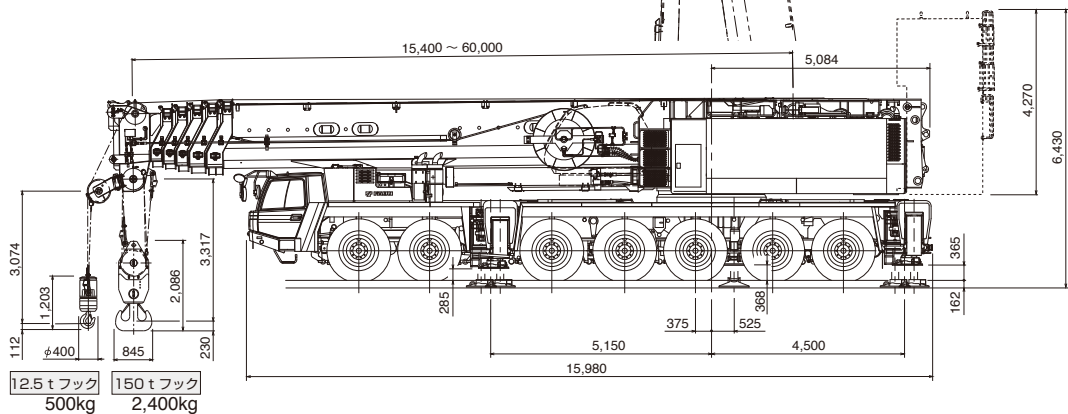
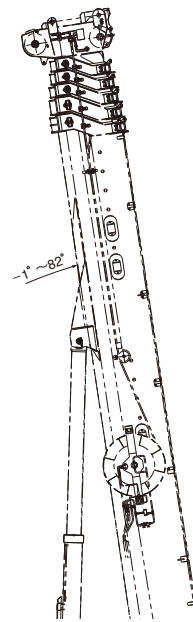
### ● イージースカイピンブーム (ESP)



300t アタッチメント付フック 3,700kg



300 t フック 3,400kg

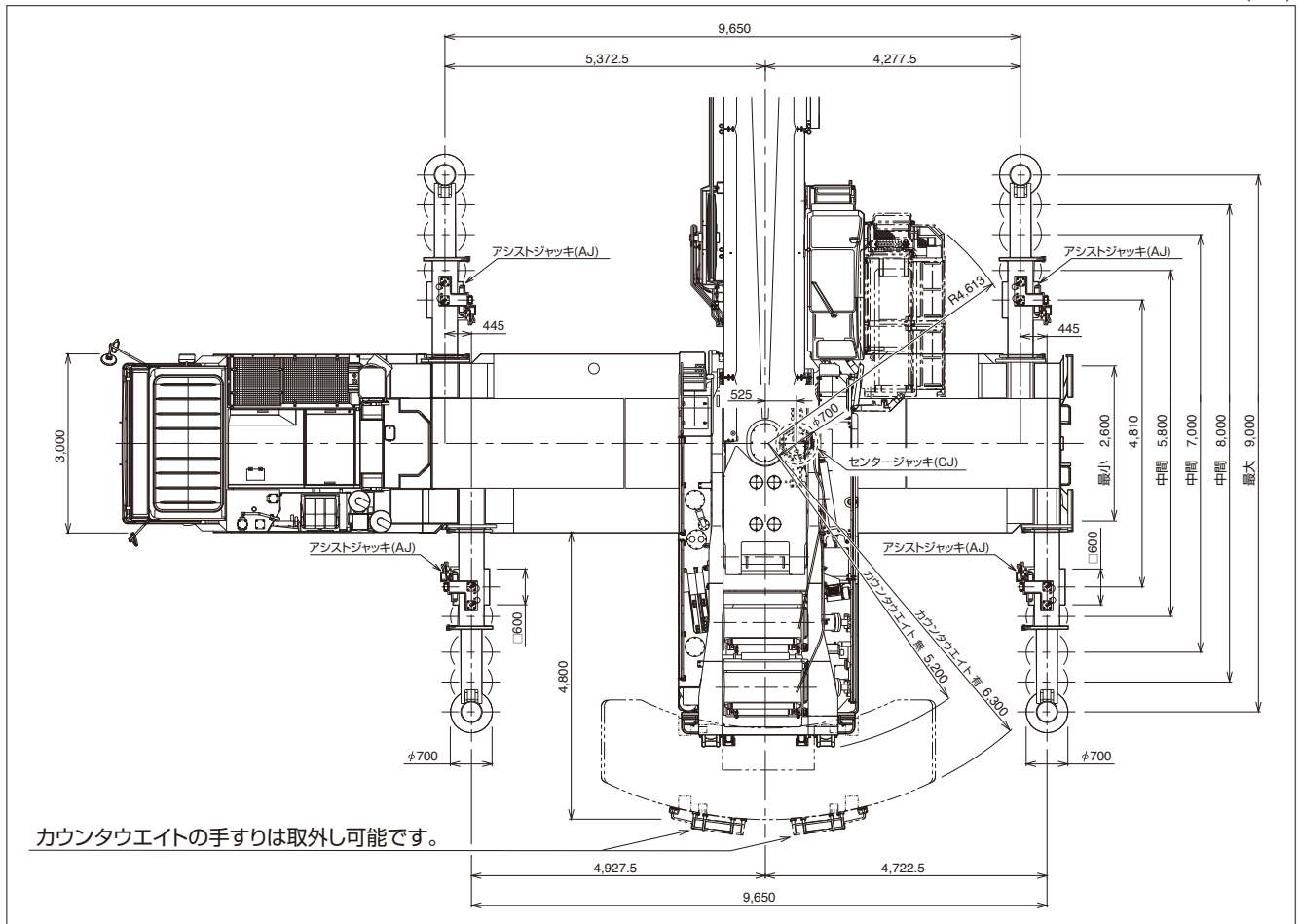




# 設置

## ■ アウトリガ張出幅、テールスイング

単位(mm)

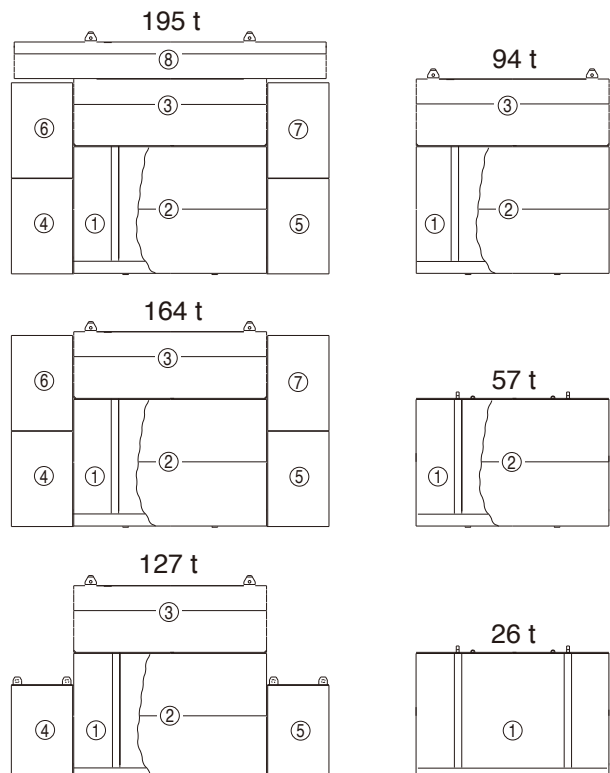


## ■ カウンタウエイト(C/W)組合せ

195 t	①+②+③+④+⑤+⑥+⑦+⑧
164 t	①+②+③+④+⑤+⑥+⑦
127 t	①+②+③+④+⑤
94 t	①+②+③
57 t	①+②
26 t	①

### ● 各部の質量

①	26.0 t
②	31.0 t
③	37.0 t
④	16.5 t
⑤	16.5 t
⑥	18.5 t
⑦	18.5 t
⑧	31.0 t





圧[W/2S]	6.1kg/cm <sup>2</sup>	6.1kg/cm <sup>2</sup>	6.1kg/cm <sup>2</sup>	6.6kg/cm <sup>2</sup>	6.6kg/cm <sup>2</sup>	6.6kg/cm <sup>2</sup>	6.6kg/cm <sup>2</sup>	空気圧
---------	-----------------------	-----------------------	-----------------------	-----------------------	-----------------------	-----------------------	-----------------------	-----





●6段ESPブーム前方格納、旋回体付き、カウンタウエイトなし、車両総重量141.5tの場合

	第1軸	第2軸	第3軸	第4軸	第5軸	第6軸	第7軸	備考
タイヤサイズ	445/95R25 177E			445/95R25 177E				
タイヤ接地幅[L]	35.5cm			35.5cm				
タイヤ接地圧[W/2L]	296kg/cm	296kg/cm	296kg/cm	273kg/cm	273kg/cm	273kg/cm	273kg/cm	
タイヤ接地面積[S]	1570cm <sup>2</sup>	1570cm <sup>2</sup>	1570cm <sup>2</sup>	1490m <sup>2</sup>	1490m <sup>2</sup>	1490m <sup>2</sup>	1490m <sup>2</sup>	標準空気圧
タイヤ接地面圧[W/2S]	6.7kg/cm <sup>2</sup>	6.7kg/cm <sup>2</sup>	6.7kg/cm <sup>2</sup>	6.5kg/cm <sup>2</sup>	6.5kg/cm <sup>2</sup>	6.5kg/cm <sup>2</sup>	6.5kg/cm <sup>2</sup>	標準空気圧

### 各部質量（概算値）

メインブーム（ベース）	11.5t	旋回体	32t
メインブーム（セカンド、トップ）	26t	起伏シリンダ	7.5t
テレブーム	28t	カウンタウエイト(GD5001) カウンタウエイト(GD5002以降)	200.8t 195t
フィックスブーム	10t×2	アウトリガ（アシストジャッキ、リヤアウトリガ、フロントアウトリガ）	13.4t
ESPブーム（ベース～サード）	30t	ラフィングジブ	35t
ESPブーム（フォース～トップ）	16t	フルオートラフィングジブ	11t
重荷重ヘッド	5.2t	キャリア	45.03t
標準ヘッド	2.0t		
300tアタッチメント付フック	3.7t	80tフック	1.87t
300tフック	3.4t	25tフック	1.14t
150tフック	2.4t	12.5tフック	0.5t

☞ [このページの先頭へ](#)

HOME	製品案内	製品サービス情報	企業情報	IR情報	環境・CSR	採用情報
<a href="#">新着情報</a> <a href="#">HELLO-NETサービス</a> <a href="#">動画配信 </a> <a href="#">TADANO Cafe </a> <a href="#">よくあるご質問</a> <a href="#">お問い合わせ</a> <a href="#">サイトマップ</a> <a href="#">プライバシーポリシー</a> <a href="#">Webサイトにおける個人情報の取り扱いについて</a> <a href="#">このサイトについて</a>	<a href="#">クレーン</a> <a href="#">高所作業車</a> <a href="#">目的別製品</a> <a href="#">環境関連製品</a> <a href="#">コンポーネント</a> <a href="#">ソフトウェア</a> <a href="#">カタログ請求</a> <a href="#">タダノグループ中古車情報</a> <a href="#">スケールモデル </a>	<a href="#">リコール・改善対策情報</a> <a href="#">製品を安全にご使用いただくために</a> <a href="#">タダノサービス情報</a> <a href="#">事故事例</a> <a href="#">道路法令遵守のお願い</a> <a href="#">環境関連情報</a> <a href="#">販売・サービスネットワーク</a> <a href="#">運転資格取得のご案内</a> <a href="#">データ提供サービス</a> <a href="#">大型クレーンスペック帳の有償提供</a> <a href="#">エクストラネット </a>	<a href="#">会社概要</a> <a href="#">タダノのビジョン</a> <a href="#">沿革</a> <a href="#">タダノグループ</a> <a href="#">事業所のご案内</a> <a href="#">生産拠点</a> <a href="#">サプライヤ募集</a> <a href="#">調達品目</a> <a href="#">登録フォーム</a>	<a href="#">社長メッセージ</a> <a href="#">中期経営計画</a> <a href="#">ニュースリリース</a> <a href="#">連結業績の推移</a> <a href="#">主要品目別連結売上高の推移</a> <a href="#">経営指標などの推移（連結・単独）</a> <a href="#">決算短信</a> <a href="#">有価証券報告書</a> <a href="#">株主総会招集ご通知・決議ご通知・議決権行使結果</a> <a href="#">タダノレポート</a> <a href="#">電子公告</a> <a href="#">IRカレンダー</a> <a href="#">株式の状況</a> <a href="#">株式事務</a>	<a href="#">事業活動 環境への取り組み</a> <a href="#">製品 環境への取り組み</a> <a href="#">社会貢献活動</a> <a href="#">CSR・コンプライアンスの推進</a> <a href="#">労働環境への取り組み</a>	<a href="#">役員メッセージ</a> <a href="#">募集要項</a> <a href="#">職種案内</a> <a href="#">社員紹介</a> <a href="#">よくあるご質問</a> <a href="#">お問い合わせ</a> <a href="#">内定者サイト</a>