

2. ラフィングジブ (L/J) 定格総荷重表

1. 定格総荷重は、アウトリガを水平堅土上に設置したときの値で、太線より上側はクレーンの強度に基づき、下側はクレーンの安定に基づいています。
2. 定格総荷重は、つり具質量とフック質量 (200 t フック : 2,100 kg、80 t フック : 1,360 kg、25 t フック : 1,140 kg) を含んだ値を示します。
3. 定格総荷重は、ブームのたわみを含んだ実際の作業半径に基づいています。
4. 定格総荷重の性能区分 LA～LE は下表のとおりです。

アウトリガ幅 カウンタート	120 t	100 t	80 t	57 t	41 t
9.0 m	LA	LB	LC	LD	LE
8.0 m		LC	LD	LE	
7.0 m				LE	

・LE性能の性能設定ジブ長さは、18mと27mのみです。

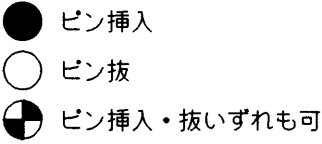

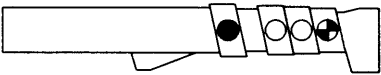
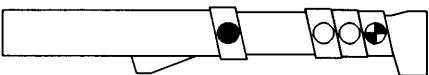
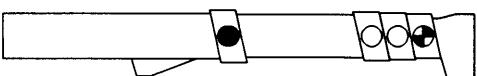
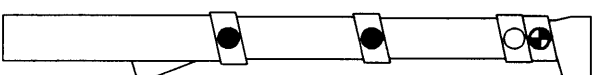
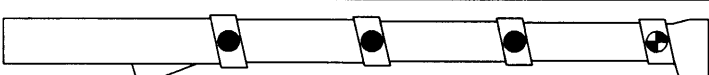
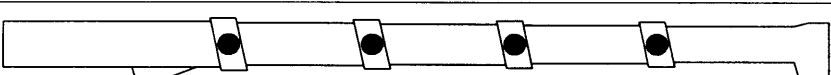
5. 各状態における標準フックと巻掛本数は定格総荷重表中に示しています。
なお、ロープ1本当たりの荷重は、123 kN {12.5 tf} 以下です。
6. 起伏用ワイヤロープは、8本掛けです。
7. 定格総荷重表は、風による影響を含んでいません。瞬間最大風速が、10m/s以上の風速では、クレーン作業を中止してください。
8. 定格総荷重表中の θ は無負荷時のブーム起伏角度範囲です。
9. ラフィングジブ作業時のブーム伸縮順序、各ブームストローク、ブーム長さ、ブーム固定ピンの状態は次のようになります。

(1) ブーム伸縮順序および各ブームストローク

- ・ブーム伸長はベースブーム側から順次行い、91% (8.4 m) ストローク伸長したあと、次ブームを伸長してください。
- ・ブーム縮小はトップブーム側から順次行い、各段全縮小したあと、次ブームを縮小してください。

(2) ブーム長さおよびブーム固定ピン状態

・ラフィングジブ作業時のブームは必ず次表のブーム長さおよびブーム固定ピン状態としてください。

ブーム長さ (m)	ブーム固定ピン使用時のピン状態 	性能設定 ジブ長さ	バック テンション ワイヤ
14.4		18mのみ	ショート ロープ (3m)
17.5			
20.5			
22.8		18m 〜 72m	リンク (6.45m) + ロング ロープ (8.5m)
31.2			
39.6		27m 〜 72m	
48.0			

・ (14.4m〜20.5mブーム) + 18mジブ のときのバックテンションワイヤは、必ずショートロープ (3m) を使用してください。

定格総荷重表

LA性能

2.5m + 18mラフィングジブ

単位：t

ブーム長さ オフセット 作業半径 (m)	14.4m					17.5m					20.5m				
	10°	20°	30°	45°	60°	10°	20°	30°	45°	60°	10°	20°	30°	45°	60°
8.0	110.0														
9.0	110.0					90.0					90.0				
10.0	110.0	101.0				90.0					90.0				
11.0	110.0	96.1				90.0	90.0				90.0	90.0			
12.0	107.0	90.9				90.0	90.0				90.0	90.0			
14.0	94.9	82.0	72.2			88.3	81.7	70.8			85.8	84.3	72.1		
16.0	85.0	74.7	66.7	57.9		78.1	74.8	65.8			75.7	76.1	67.3		
18.0	76.5	68.7	62.1	54.7		69.8	69.0	61.5	53.4		67.5	68.0	63.1	54.1	
20.0	67.7	63.6	58.2	52.1	42.1	62.8	63.2	57.8	51.0	43.4	60.6	61.2	59.5	51.8	45.9
22.0	60.3	59.2	54.8	49.8	40.8	56.4	57.4	54.6	48.9	42.2	54.7	55.4	55.9	49.8	44.7
24.0	54.2	55.2	51.9	47.9	39.9	50.4	51.6	51.9	47.1	41.3	49.1	50.3	50.9	48.0	43.7
26.0	49.0	49.8	49.5	46.5		45.4	46.4	47.3	45.6		44.0	45.2	46.3	46.5	42.9
28.0	44.5	45.1	45.6			41.0	41.8	42.6	43.4		39.7	40.7	41.6	42.6	
30.0	40.3	41.0	41.3			37.2	37.9	38.4			35.9	36.7	37.5	38.2	
32.0	31.1					32.5	34.0	34.7			32.5	33.2	33.8		
34.0						26.6	28.3				28.5	29.9	30.5		
36.0											23.8	25.3			
38.0											17.2				
θ (°)	17~83	25~83	35~83	50~83	65~83	24~83	27~83	35~83	50~83	65~83	16~83	25~83	35~83	50~83	65~83
標準フック	200t														
フック質量	2100kg														
巻掛本数	10					8									

注) ・カウンタウェイト 120t アウトリガ張出幅 9.0 m

定格総荷重表

L A 性能

2. 5 m + 1 8 m ラフィングジブ

単位：t

ブーム長さ オフセット 作業半径 (m)	2 2 . 8 m					3 1 . 2 m				
	10°	20°	30°	45°	60°	10°	20°	30°	45°	60°
10.0	90.0									
11.0	90.0									
12.0	90.0	90.0				66.0				
14.0	84.0	84.5	73.0			66.0	63.6			
16.0	74.0	74.6	68.3			66.0	61.7	56.9		
18.0	65.8	66.5	64.3	54.6		61.5	59.9	55.5		
20.0	59.0	59.8	60.3	52.4	47.0	55.0	56.1	54.3	48.0	
22.0	53.2	54.0	54.6	50.4	45.9	49.5	50.5	51.4	47.2	41.2
24.0	48.1	49.0	49.6	48.7	44.9	44.7	45.8	46.6	46.6	40.9
26.0	43.1	44.4	45.2	45.9	44.2	40.6	41.6	42.4	43.3	40.6
28.0	38.7	39.9	40.9	42.0		36.9	37.9	38.7	39.6	40.1
30.0	34.9	35.9	36.8	37.7		33.5	34.5	35.3	36.2	36.6
32.0	31.6	32.4	33.1	33.8		30.3	31.4	32.2	33.0	
34.0	28.5	29.3	29.9			27.3	28.3	29.2	30.1	
36.0	24.8	26.1	26.9			24.7	25.6	26.3	27.0	
38.0	20.6	21.9				22.3	23.1	23.7	24.2	
40.0	14.8					19.9	20.8	21.3		
42.0						17.3	18.3	19.0		
44.0						14.6	15.6	16.1		
46.0						11.4	12.4			
48.0						7.3				
θ (°)	18~83	25~83	35~83	50~83	65~83	18~83	25~83	34~83	49~83	64~83
標準フック	200t									
フック質量	2100kg									
巻掛本数	8					6				

注) ・カウンタワイヤ 120t アウトリガ張出幅 9.0 m

定格総荷重表

LA性能

2.5m + 27mラフィングジブ

単位：t

ブーム長さ オフセット 作業半径 (m)	22.8m					31.2m					39.6m					48.0m				
	10°	20°	30°	45°	60°	10°	20°	30°	45°	60°	10°	20°	30°	45°	60°	10°	20°	30°	45°	60°
11.0	68.0																			
12.0	68.0																			
14.0	68.0					57.5														
16.0	68.0	68.0				57.5					38.7					24.6				
18.0	65.7	65.7				57.5	57.5				38.7	38.7				24.6				
20.0	59.1	59.8	52.5			55.0	56.3				38.7	38.7				24.6	24.6			
22.0	53.5	54.3	49.4			49.7	50.9	51.7			38.7	38.7	38.7			24.6	24.6			
24.0	48.8	49.6	46.6			45.1	46.3	47.4			38.7	38.7	38.7			24.6	24.6	24.6		
26.0	44.6	45.4	44.2	38.3		41.1	42.3	43.3	39.4		38.7	38.7	38.7			24.6	24.6	24.6		
28.0	40.9	41.8	42.1	36.9	33.2	37.5	38.7	39.7	38.1		35.6	37.0	38.1	36.5		24.1	23.3	23.4		
30.0	37.3	38.5	39.2	35.6	32.4	34.4	35.6	36.6	36.9	33.1	32.6	33.9	35.0	35.9		22.4	21.7	21.8	22.2	
32.0	34.0	35.4	36.3	34.4	31.7	31.6	32.7	33.7	34.8	32.4	30.0	31.2	32.3	33.6	31.0	20.9	20.2	20.3	20.7	
34.0	31.0	32.3	33.5	33.4	31.1	29.0	30.2	31.1	32.2	31.9	27.5	28.7	29.8	31.0	30.7	19.5	18.9	19.0	19.4	19.6
36.0	28.4	29.5	30.6	31.9	30.6	26.7	27.8	28.7	29.8	30.5	25.3	26.5	27.5	28.7	29.5	18.2	17.7	17.8	18.2	18.4
38.0	26.0	27.0	27.9	29.1		24.3	25.6	26.5	27.6	28.2	23.3	24.4	25.4	26.5	27.3	17.1	16.6	16.7	17.1	17.3
40.0	23.8	24.7	25.5	26.5		22.1	23.3	24.4	25.5	26.0	21.4	22.5	23.4	24.5	25.2	16.1	15.6	15.7	16.0	16.3
42.0	21.7	22.7	23.3	24.0		20.2	21.3	22.3	23.4		19.6	20.7	21.6	22.6	23.3	15.1	14.7	14.7	15.1	15.3
44.0	19.2	20.6	21.3			18.4	19.4	20.3	21.3		18.0	19.0	19.9	20.9	21.4	14.2	13.8	13.9	14.2	14.5
46.0	16.3	17.8	18.7			16.7	17.6	18.4	19.2		16.3	17.4	18.3	19.2		13.4	13.0	13.1	13.4	13.6
48.0	12.8	14.3				14.9	15.9	16.6			14.7	15.7	16.6	17.6		12.7	12.3	12.3	12.6	
50.0						13.1	14.3	14.9			13.2	14.1	15.0	15.8		12.0	11.6	11.6	11.9	
55.0						7.6	8.8				9.9	10.7	11.3			10.3	10.1	10.1	10.3	
60.0											6.1	7.1	7.6			7.5	8.3	8.8		
65.0																4.8	5.5	5.9		
θ (°)	22~83	25~83	35~83	50~83	65~83	25~83	27~83	35~83	50~83	64~83	21~83	24~83	34~83	49~83	64~83	27~83	29~83	34~83	49~83	65~83
標準フック	200t										80t									
フック質量	2100kg										1360kg									
巻掛本数	6										4									

注) ・カウンタイト 120t アトリガ 張出幅 9.0 m

定格総荷重表

LA性能

2.5m + 3.6mラフィングジブ

単位：t

ブーム長さ オフセット 作業半径 (m)	2.2.8m					3.1.2m					3.9.6m					4.8.0m				
	10°	20°	30°	45°	60°	10°	20°	30°	45°	60°	10°	20°	30°	45°	60°	10°	20°	30°	45°	60°
14.0	52.7																			
16.0	52.7					38.7														
18.0	52.7					38.7					26.9					17.5				
20.0	52.7	52.0				38.7					26.9					17.5				
22.0	52.6	48.4				38.7	38.7				26.9	26.9				17.5				
24.0	48.4	45.1				38.7	38.7				26.9	26.9				17.5	17.5			
26.0	44.4	42.3	37.3			38.7	38.7	38.7			26.9	26.9				17.5	17.5			
28.0	40.8	39.8	35.4			37.9	38.7	38.3			26.9	26.9	26.9			17.5	17.5			
30.0	37.7	37.6	33.7			34.9	36.2	36.6			26.9	26.9	26.9			17.5	17.5	17.5		
32.0	34.8	35.6	32.1	28.1		32.1	33.4	34.5			26.9	26.9	26.9			17.5	17.5	17.5		
34.0	32.3	33.2	30.7	27.1		29.7	30.9	32.0	28.6		26.9	26.9	26.9	26.9		17.5	17.4	17.5		
36.0	29.6	30.9	29.4	26.2	23.8	27.5	28.7	29.7	27.8		25.6	26.9	26.9	26.9		16.6	16.2	16.5	17.1	
38.0	27.3	28.7	28.2	25.3	23.2	25.4	26.6	27.6	26.9	24.2	23.6	24.9	26.1	26.9		15.5	15.2	15.5	16.1	
40.0	25.1	26.5	27.2	24.6	22.7	23.5	24.7	25.7	26.2	23.7	21.8	23.1	24.2	25.7	24.0	14.6	14.2	14.5	15.1	
42.0	23.2	24.4	25.6	23.9	22.3	21.7	22.9	23.9	25.1	23.3	20.2	21.4	22.5	23.9	23.7	13.7	13.4	13.6	14.2	14.6
44.0	21.4	22.5	23.6	23.3	21.9	20.0	21.3	22.2	23.4	22.9	18.6	19.8	20.9	22.2	23.2	12.8	12.5	12.8	13.3	13.7
46.0	19.8	20.8	21.8	22.7		18.3	19.6	20.7	21.8	22.5	17.2	18.4	19.4	20.7	21.6	12.1	11.8	12.0	12.5	12.9
48.0	18.3	19.2	20.1	21.1		16.8	18.0	19.2	20.3	20.9	15.8	17.0	18.0	19.2	20.0	11.4	11.1	11.3	11.8	12.2
50.0	16.7	17.7	18.5	19.3		15.3	16.5	17.6	18.8		14.5	15.7	16.7	17.8	18.6	10.7	10.5	10.6	11.1	11.5
55.0	11.7	13.2	14.2			12.1	13.0	13.8	14.7		11.3	12.4	13.4	14.6		9.3	9.0	9.2	9.6	9.9
60.0						8.5	9.7	10.6			8.6	9.5	10.3	11.1		8.0	7.8	7.9	8.3	
65.0						3.7	4.9				5.9	7.0	7.6			6.2	6.8	6.8	7.1	
70.0											2.7	3.8				3.9	4.8	5.4		
75.0																	2.5	2.9		
θ (°)	28~83	32~83	35~83	50~83	65~83	21~83	24~83	35~83	49~83	64~83	28~83	31~83	34~83	49~83	64~83	33~83	35~83	36~83	49~83	64~83
標準フック	200t					80t					25t									
フック質量	2100kg					1360kg					1140kg									
巻掛本数	6					4					2									

注) ・カウンタweight 120t アウトリガ張出幅 9.0 m

定格総荷重表

LA性能

2. 5m + 45mラフィングジブ

単位：t

ブーム長さ オフセット 作業半径 (m)	22.8m					31.2m					39.6m					48.0m				
	10°	20°	30°	45°	60°	10°	20°	30°	45°	60°	10°	20°	30°	45°	60°	10°	20°	30°	45°	60°
18.0	35.6					26.8														
20.0	35.6					26.8					19.0									
22.0	35.6					26.8					19.0					12.3				
24.0	35.6	35.6				26.8					19.0					12.3				
26.0	35.6	34.5				26.8	26.8				19.0					12.3				
28.0	35.6	32.7				26.8	26.8				19.0	19.0				12.3	12.3			
30.0	33.9	31.1	28.4			26.8	26.8				19.0	19.0				12.3	12.3			
32.0	32.1	29.5	27.0			26.8	26.8	26.8			19.0	19.0				12.3	12.3			
34.0	30.5	28.0	25.7			26.8	26.8	26.5			19.0	19.0	19.0			12.3	12.3			
36.0	28.9	26.5	24.5			26.8	26.8	25.3			19.0	19.0	19.0			12.3	12.3	12.3		
38.0	27.4	25.2	23.4			25.4	26.7	24.3			19.0	19.0	19.0			12.3	12.3	12.3		
40.0	26.0	24.0	22.3	20.1		23.6	24.9	23.3	20.6		19.0	19.0	19.0			12.3	12.3	12.3		
42.0	24.3	22.9	21.4	19.4		22.0	23.2	22.4	19.9		19.0	19.0	19.0	19.0		12.3	12.2	12.3		
44.0	22.5	21.9	20.5	18.7		20.4	21.6	21.5	19.2		19.0	19.0	19.0	19.0		11.6	11.4	11.8	12.3	
46.0	20.8	21.0	19.7	18.1	16.9	18.9	20.2	20.7	18.6	17.1	17.8	19.0	19.0	18.6		10.9	10.7	11.1	11.8	
48.0	19.4	20.1	18.9	17.5	16.4	17.6	18.8	19.8	18.0	16.7	16.5	17.8	18.9	18.1	16.5	10.2	10.1	10.4	11.1	
50.0	18.0	19.1	18.2	16.9	16.1	16.3	17.5	18.5	17.5	16.3	15.3	16.5	17.7	17.6	16.1	9.6	9.4	9.8	10.4	10.9
55.0	14.9	15.9	16.7	15.9		13.1	14.4	15.5	16.4	15.6	12.5	13.7	14.8	16.0	15.4	8.2	8.1	8.3	8.9	9.4
60.0	11.6	12.9	13.6	14.4		10.4	11.4	12.4	13.7		9.8	11.1	12.2	13.3	14.1	7.0	6.9	7.1	7.6	8.0
65.0	7.3	8.9				7.8	9.0	9.7	10.5		7.5	8.6	9.5	10.7		6.0	5.9	6.1	6.5	6.9
70.0						4.8	6.1	7.0			5.3	6.3	7.2	7.9		4.8	5.0	5.2	5.5	
75.0											3.0	4.0	4.7			2.9	3.9	4.4	4.6	
80.0																		2.6		
θ (°)	24~83	29~83	35~83	50~83	65~83	23~83	25~83	35~83	49~83	64~83	29~83	30~83	34~83	49~83	64~83	37~83	40~83	42~83	49~83	64~83
標準フック	80t										25t									
フック質量	1360kg										1140kg									
巻掛本数	4										2									

注) ・カウンタウェイト 120t アウトリガ張出幅 9.0 m

定格総荷重表

LA性能

2. 5 m + 5 4 mラフィングジブ

単位：t

ブーム長さ オフセット 作業半径 (m)	2 2 . 8 m					3 1 . 2 m					3 9 . 6 m					4 8 . 0 m				
	10°	20°	30°	45°	60°	10°	20°	30°	45°	60°	10°	20°	30°	45°	60°	10°	20°	30°	45°	60°
20.0	18.1					17.0														
22.0	17.1					17.0					12.4									
24.0	16.1					16.8					12.4					8.2				
26.0	15.2					15.9					12.4					8.2				
28.0	14.4	13.2				15.1					12.4					8.2				
30.0	13.7	12.6				14.4	12.9				12.4	12.4				8.2				
32.0	13.0	12.1				13.7	12.4				12.4	12.4				8.2	8.2			
34.0	12.5	11.6				13.1	12.0				12.4	12.3				8.2	8.2			
36.0	12.0	11.2	10.6			12.6	11.6				12.4	11.9				8.2	8.2			
38.0	11.5	10.8	10.2			12.1	11.2	10.4			12.4	11.5	10.6			8.2	8.2			
40.0	11.1	10.5	9.9			11.7	10.8	10.1			12.3	11.2	10.3			8.2	8.2	8.2		
42.0	10.7	10.2	9.7			11.3	10.5	9.9			11.8	10.9	10.1			8.2	8.2	8.2		
44.0	10.4	9.9	9.4			10.9	10.2	9.6			11.5	10.5	9.8			8.2	8.2	8.2		
46.0	10.0	9.6	9.2	8.6		10.6	10.0	9.4			11.1	10.3	9.6			8.2	8.2	8.2		
48.0	9.7	9.3	9.0	8.5		10.3	9.7	9.2	8.6		10.8	10.0	9.4			8.2	8.2	8.2		
50.0	9.5	9.1	8.7	8.3		10.0	9.4	9.0	8.4		10.5	9.8	9.2	8.5		8.2	8.2	8.2	8.2	
55.0	8.8	8.6	8.3	7.9	7.7	9.3	8.9	8.5	8.1	7.7	9.8	9.2	8.7	8.2		8.2	8.2	8.2	8.2	
60.0	8.3	8.1	7.9	7.7	7.5	8.8	8.4	8.1	7.8	7.5	9.2	8.7	8.3	7.9	7.6	7.2	7.2	7.5	8.0	7.6
65.0	7.9	7.8	7.6	7.4		8.3	8.0	7.8	7.5	7.4	8.7	8.3	8.0	7.7	7.4	6.2	6.2	6.5	7.0	7.5
70.0	7.5	7.5	7.4			7.9	7.7	7.5	7.4		7.2	8.0	7.7	7.5	7.3	5.4	5.3	5.6	6.1	6.5
75.0	4.8	6.4				5.9	7.1	7.3			5.3	6.4	7.3	7.3		4.7	4.6	4.8	5.2	
80.0						3.2	4.5	5.3			3.5	4.5	5.4			3.0	4.0	4.1	4.4	
85.0													2.7	3.3						
θ (°)	21~83	25~83	36~83	50~83	65~83	27~83	32~83	35~83	50~83	65~83	32~83	36~83	39~83	51~83	64~83	40~83	39~83	42~83	49~83	65~83
標準フック	25t																			
フック質量	1140kg																			
巻掛本数	2																			

注) ・カウンタウェイト 120t アウトリガ張出幅 9.0 m

定格総荷重表

LA性能

2.5m + 6.3mラフィングジブ

単位：t

ブーム長さ オフセット 作業半径 (m)	22.8m					31.2m					39.6m					48.0m				
	10°	20°	30°	45°	60°	10°	20°	30°	45°	60°	10°	20°	30°	45°	60°	10°	20°	30°	45°	60°
22.0	15.8																			
24.0	15.8					12.5					9.0									
26.0	15.8					12.5					9.0					5.6				
28.0	15.8					12.5					9.0					5.6				
30.0	15.8					12.5					9.0					5.6				
32.0	15.8	15.0				12.5					9.0					5.6				
34.0	15.3	14.5				12.5	12.5				9.0					5.6				
36.0	14.8	14.1				12.5	12.5				9.0	9.0				5.6	5.6			
38.0	14.4	13.7				12.5	12.5				9.0	9.0				5.6	5.6			
40.0	13.9	13.3				12.5	12.5				9.0	9.0				5.6	5.6			
42.0	13.5	12.9	12.4			12.5	12.5	12.5			9.0	9.0				5.6	5.6			
44.0	13.1	12.6	12.1			12.5	12.5	12.2			9.0	9.0	9.0			5.6	5.6			
46.0	12.7	12.3	11.8			12.5	12.5	12.0			9.0	9.0	9.0			5.6	5.6	5.6		
48.0	12.4	12.0	11.6			12.5	12.2	11.7			9.0	9.0	9.0			5.6	5.6	5.6		
50.0	12.1	11.7	11.2			12.5	12.0	11.5			9.0	9.0	9.0			5.6	5.6	5.6		
55.0	11.4	10.8	9.9	8.7		11.8	11.4	10.5	9.0		9.0	9.0	9.0			5.6	5.6	5.6		
60.0	10.3	9.6	8.8	7.8		11.2	10.4	9.4	8.1		9.0	9.0	9.0	8.4		5.6	5.6	5.6	5.6	
65.0	9.1	8.5	7.8	6.8	6.0	10.2	9.3	8.5	7.3	6.2	9.0	9.0	9.0	7.6	6.4	5.4	5.4	5.6	5.6	
70.0	7.9	7.4	6.8	6.0	5.4	8.6	8.3	7.5	6.4	5.6	7.6	8.9	8.1	6.8	5.8	4.6	4.6	5.0	5.6	5.6
75.0	6.8	6.3	5.9	5.1		6.9	7.3	6.6	5.7	4.9	5.8	7.1	7.2	6.1	5.1	3.9	3.9	4.2	4.8	5.3
80.0	5.7	4.9	4.3			5.1	6.2	5.8	4.3		4.1	5.4	6.4	5.1		3.3	3.3	3.5	4.0	4.3
85.0						3.2	4.5	4.0			2.5	3.6	4.7	3.8			2.7	2.9	3.3	
90.0													2.8					2.4	2.7	
θ (°)	19~83	26~83	35~83	50~83	65~83	28~83	31~83	35~83	50~83	65~83	36~83	41~83	38~83	49~83	65~83	46~83	47~83	48~83	50~83	64~83
標準フック	25t																			
フック質量	1140kg																			
巻掛本数	2																			

注) ・カウンタウェイト 120t アウトリガ張出幅 9.0 m

定格総荷重表

LA性能

2. 5m + 7.2mラフィングジブ

単位：t

ブーム長さ オフセット 作業半径 (m)	22.8m					31.2m					39.6m					48.0m				
	10°	20°	30°	45°	60°	10°	20°	30°	45°	60°	10°	20°	30°	45°	60°	10°	20°	30°	45°	60°
24.0	9.8																			
26.0	9.8					7.8														
28.0	9.5					7.8					6.5									
30.0	9.1					7.8					6.5				4.0					
32.0	8.7					7.8					6.5				4.0					
34.0	8.4					7.8					6.5				4.0					
36.0	8.0	7.5				7.8					6.5				4.0					
38.0	7.7	7.3				7.8	7.4				6.5				4.0					
40.0	7.5	7.1				7.7	7.2				6.5	6.5			4.0	4.0				
42.0	7.2	6.8				7.5	7.0				6.5	6.5			4.0	4.0				
44.0	7.0	6.6				7.2	6.8				6.5	6.5			4.0	4.0				
46.0	6.8	6.5				7.0	6.6				6.5	6.5			4.0	4.0				
48.0	6.6	6.3	5.8			6.8	6.4	6.0			6.5	6.5			4.0	4.0				
50.0	6.4	6.1	5.6			6.6	6.3	5.8			6.5	6.4	5.9		4.0	4.0				
55.0	6.0	5.6	5.2			6.2	5.9	5.4			6.4	6.0	5.5		4.0	4.0	4.0			
60.0	5.5	5.1	4.8	4.4		5.8	5.4	5.0			6.1	5.7	5.2		4.0	4.0	4.0			
65.0	5.0	4.7	4.5	4.1		5.4	5.0	4.7	4.2		5.7	5.3	4.8	4.3	4.0	4.0	4.0	4.0		
70.0	4.6	4.4	4.2	3.9	3.7	5.0	4.7	4.4	4.0		5.4	4.9	4.6	4.1	4.0	4.0	4.0	4.0	4.0	
75.0	4.3	4.1	4.0	3.8	3.6	4.7	4.4	4.1	3.9	3.6	5.0	4.6	4.3	3.9	3.7	3.5	3.6	3.9	4.0	3.7
80.0	4.0	3.9	3.8	3.6	3.5	4.4	4.1	3.9	3.7	3.5	4.7	4.4	4.1	3.8	3.6	2.9	2.9	3.3	3.9	3.6
85.0	3.8	3.7	3.6	3.5		4.1	3.9	3.8	3.6	3.5	3.2	4.2	3.9	3.7	3.5	2.4	2.4	2.7	3.2	3.5
90.0						3.0	3.8	3.7	3.5			3.1	3.8	3.6					2.6	3.0
95.0													2.6	3.5						
θ (°)	35~83	41~83	47~83	54~83	65~83	37~83	43~83	48~83	54~83	65~83	44~83	45~83	49~83	54~83	64~83	51~83	53~83	58~83	60~83	64~83
標準フック	25t																			
フック質量	1140kg																			
巻掛本数	2																			

注) ・カウンタイト 120t アトリカ張出幅 9.0 m

定格総荷重表

LB性能

2.5m + 18mラフィングジブ

単位：t

ブーム長さ オフセット 作業半径 (m)	14.4m					17.5m					20.5m				
	10°	20°	30°	45°	60°	10°	20°	30°	45°	60°	10°	20°	30°	45°	60°
8.0	110.0														
9.0	110.0					90.0					90.0				
10.0	110.0	101.0				90.0					90.0				
11.0	110.0	96.1				90.0	90.0				90.0	90.0			
12.0	107.0	90.9				90.0	90.0				90.0	90.0			
14.0	92.5	82.0	72.2			88.3	81.7	70.8			85.8	84.3	72.1		
16.0	79.5	74.7	66.7	57.9		78.0	74.8	65.8			75.7	76.1	67.3		
18.0	69.3	68.7	62.1	54.7		67.8	69.0	61.5	53.4		66.5	68.0	63.1	54.1	
20.0	61.1	62.5	58.2	52.1	42.1	59.6	61.2	57.8	51.0	43.4	58.3	60.1	59.5	51.8	45.9
22.0	54.1	55.4	54.8	49.8	40.8	52.4	54.0	54.6	48.9	42.2	50.8	52.7	54.5	49.8	44.7
24.0	47.4	48.5	49.6	47.9	39.9	45.7	47.1	48.4	47.1	41.3	44.2	45.8	47.3	48.0	43.7
26.0	42.0	42.9	43.7	44.6		40.3	41.4	42.5	43.7		38.7	40.1	41.3	42.9	42.9
28.0	37.4	38.1	38.7			35.7	36.6	37.5	38.4		34.2	35.3	36.3	37.5	
30.0	33.6	34.0	34.3			31.8	32.5	33.1			30.3	31.2	32.1	32.9	
32.0	30.2					28.4	29.0	29.4			26.9	27.7	28.3		
34.0						25.5	25.8				24.0	24.6	25.0		
36.0											21.4	21.8			
38.0											17.2				
θ (°)	17~83	25~83	35~83	50~83	65~83	24~83	27~83	35~83	50~83	65~83	16~83	25~83	35~83	50~83	65~83
標準フック	200t														
フック質量	2100kg														
巻掛本数	10					8									

注) ・カンクェイト 100t アトリカ張出幅 9.0 m

定格総荷重表

LB性能

2.5m + 18mラフィングジブ

単位：t

ブーム長さ オフセット 作業半径 (m)	22.8m					31.2m				
	10°	20°	30°	45°	60°	10°	20°	30°	45°	60°
10.0	90.0									
11.0	90.0									
12.0	90.0	90.0				66.0				
14.0	84.0	84.5	73.0			66.0	63.6			
16.0	74.0	74.6	68.3			66.0	61.7	56.9		
18.0	65.7	66.5	64.3	54.6		61.5	59.9	55.5		
20.0	57.4	59.4	60.3	52.4	47.0	55.0	56.1	54.3	48.0	
22.0	49.8	51.8	53.7	50.4	45.9	48.3	50.5	51.4	47.2	41.2
24.0	43.1	44.9	46.5	48.6	44.9	41.7	43.8	45.7	46.6	40.9
26.0	37.7	39.2	40.6	42.3	43.4	36.2	38.1	39.7	41.9	40.6
28.0	33.1	34.4	35.6	37.0		31.7	33.3	34.7	36.5	37.7
30.0	29.2	30.3	31.3	32.4		27.8	29.2	30.5	32.0	32.8
32.0	25.9	26.8	27.6	28.4		24.4	25.7	26.8	28.0	
34.0	23.0	23.7	24.3			21.5	22.6	23.5	24.6	
36.0	20.4	21.0	21.4			18.9	19.9	20.7	21.5	
38.0	18.1	18.5				16.7	17.5	18.2	18.7	
40.0	14.8					14.7	15.3	15.9		
42.0						12.8	13.4	13.8		
44.0						11.2	11.6	11.9		
46.0						9.7	10.0			
48.0						7.3				
θ (°)	18~83	25~83	35~83	50~83	65~83	18~83	25~83	34~83	49~83	64~83
標準フック	200t									
フック質量	2100kg									
巻掛本数	8					6				

注) ・カウンタウェイト 100t アウトリガ張出幅 9.0 m

定格総荷重表

LB性能

2. 5m + 27mラフィングジブ

単位：t

ブーム長さ オフセット 作業半径 (m)	22.8m					31.2m					39.6m					48.0m				
	10°	20°	30°	45°	60°	10°	20°	30°	45°	60°	10°	20°	30°	45°	60°	10°	20°	30°	45°	60°
11.0	68.0																			
12.0	68.0																			
14.0	68.0					57.5														
16.0	68.0	68.0				57.5					38.7					24.6				
18.0	65.7	65.7				57.5	57.5				38.7	38.7				24.6				
20.0	59.1	59.8	52.5			55.0	56.3				38.7	38.7				24.6	24.6			
22.0	53.0	54.3	49.4			49.7	50.9	51.7			38.7	38.7	38.7			24.6	24.6			
24.0	46.3	48.9	46.6			44.4	46.3	47.4			38.7	38.7	38.7			24.6	24.6	24.6		
26.0	40.7	43.0	44.2	38.3		38.8	41.5	43.3	39.4		38.5	38.7	38.7			24.6	24.6	24.6		
28.0	36.1	38.1	40.0	36.9	33.2	34.2	36.6	38.9	38.1		33.8	36.4	38.1	36.5		24.1	23.3	23.4		
30.0	32.1	33.9	35.6	35.6	32.4	30.2	32.4	34.5	36.9	33.1	29.9	32.2	34.4	35.9		22.4	21.7	21.8	22.2	
32.0	28.7	30.3	31.8	33.9	31.7	26.8	28.8	30.6	33.1	32.4	26.4	28.6	30.6	33.2	31.0	20.9	20.2	20.3	20.7	
34.0	25.7	27.1	28.5	30.3	31.1	23.9	25.6	27.3	29.5	31.1	23.5	25.4	27.2	29.6	30.7	19.5	18.9	19.0	19.4	19.6
36.0	23.1	24.4	25.5	27.1	28.0	21.3	22.8	24.3	26.3	27.7	20.9	22.6	24.3	26.4	28.0	18.2	17.7	17.8	18.2	18.4
38.0	20.8	21.9	22.9	24.2		18.9	20.4	21.7	23.4	24.6	18.6	20.2	21.7	23.6	24.9	17.1	16.6	16.7	17.1	17.3
40.0	18.7	19.7	20.6	21.6		16.9	18.2	19.4	20.9	21.7	16.5	18.0	19.3	21.0	22.2	16.1	15.6	15.7	16.0	16.3
42.0	16.9	17.7	18.4	19.1		15.1	16.2	17.3	18.5		14.7	16.0	17.2	18.7	19.7	15.0	14.7	14.7	15.1	15.3
44.0	15.2	15.9	16.4			13.4	14.4	15.4	16.4		13.0	14.2	15.3	16.7	17.4	13.3	13.8	13.9	14.2	14.5
46.0	13.7	14.2	14.6			11.9	12.8	13.6	14.4		11.5	12.6	13.6	14.8		11.8	13.0	13.1	13.4	13.6
48.0	12.3	12.6				10.5	11.3	12.0			10.1	11.1	12.0	13.0		10.4	11.5	12.3	12.6	
50.0						9.3	9.9	10.5			8.8	9.8	10.5	11.4		9.1	10.2	11.1	11.9	
55.0						6.6	6.9				6.1	6.8	7.3			6.4	7.2	7.9	8.6	
60.0											3.9	4.3	4.6			4.1	4.8	5.3		
65.0																	2.6	3.0		
θ (°)	22~83	25~83	35~83	50~83	65~83	25~83	27~83	35~83	50~83	64~83	22~83	24~83	34~83	49~83	64~83	35~83	33~83	34~83	49~83	65~83
標準フック	200t										80t									
フック質量	2100kg										1360kg									
巻掛本数	6										4									

注) ・カウンタweight 100t アトリガ張出幅 9.0 m

定格総荷重表

LB性能

2. 5m + 36mラフィングジブ

単位：t

ブーム長さ オフセット 作業半径 (m)	22.8m					31.2m					39.6m					48.0m				
	10°	20°	30°	45°	60°	10°	20°	30°	45°	60°	10°	20°	30°	45°	60°	10°	20°	30°	45°	60°
14.0	52.7																			
16.0	52.7					38.7														
18.0	52.7					38.7					26.9					17.5				
20.0	52.7	52.0				38.7					26.9					17.5				
22.0	52.6	48.4				38.7	38.7				26.9	26.9				17.5				
24.0	48.1	45.1				38.7	38.7				26.9	26.9				17.5	17.5			
26.0	42.5	42.3	37.3			38.7	38.7	38.7			26.9	26.9				17.5	17.5			
28.0	37.8	39.8	35.4			36.4	38.7	38.3			26.9	26.9	26.9			17.5	17.5			
30.0	33.8	36.1	33.7			32.3	35.1	36.6			26.9	26.9	26.9			17.5	17.5	17.5		
32.0	30.3	32.4	32.1	28.1		28.8	31.4	33.8			26.9	26.9	26.9			17.5	17.5	17.5		
34.0	27.3	29.2	30.7	27.1		25.8	28.1	30.4	28.6		24.9	26.9	26.9	26.9		17.5	17.4	17.5		
36.0	24.7	26.4	28.1	26.2	23.8	23.2	25.3	27.3	27.8		22.3	24.6	26.8	26.9		16.6	16.2	16.5	17.1	
38.0	22.3	23.9	25.5	25.3	23.2	20.8	22.8	24.7	26.9	24.2	19.9	22.1	24.1	26.9		15.5	15.2	15.5	16.1	
40.0	20.2	21.7	23.1	24.6	22.7	18.7	20.5	22.2	24.6	23.7	17.9	19.8	21.7	24.3	24.0	14.6	14.2	14.5	15.1	
42.0	18.4	19.7	21.0	22.8	22.3	16.8	18.5	20.1	22.2	23.3	16.0	17.8	19.6	21.9	23.7	13.7	13.4	13.6	14.2	14.6
44.0	16.7	17.9	19.0	20.6	21.7	15.2	16.7	18.1	20.1	21.5	14.3	16.0	17.6	19.8	21.5	12.8	12.5	12.8	13.3	13.7
46.0	15.2	16.2	17.3	18.6		13.6	15.0	16.3	18.1	19.3	12.8	14.3	15.8	17.8	19.3	12.1	11.8	12.0	12.5	12.9
48.0	13.8	14.7	15.6	16.8		12.2	13.5	14.7	16.2	17.3	11.4	12.8	14.2	16.0	17.3	11.4	11.1	11.3	11.8	12.2
50.0	12.5	13.3	14.1	15.0		10.9	12.1	13.2	14.5		10.1	11.4	12.7	14.3	15.4	10.2	10.5	10.6	11.1	11.5
55.0	9.8	10.3	10.7			8.2	9.0	9.8	10.7		7.3	8.4	9.4	10.7		7.4	8.7	9.2	9.6	9.9
60.0						5.9	6.5	7.0			5.1	5.9	6.7	7.5		5.1	6.2	7.1	8.1	
65.0						3.7	4.2				3.2	3.8	4.3			3.2	4.0	4.8	5.5	
70.0																		2.7		
θ (°)	28~83	32~83	35~83	50~83	65~83	21~83	24~83	35~83	49~83	64~83	30~83	32~83	34~83	49~83	64~83	39~83	42~83	44~83	49~83	64~83
標準フック	200t					80t					25t									
フック質量	2100kg					1360kg					1140kg									
巻掛本数	6					4					2									

注) ・カウンタイト 100t アトリガ張出幅 9.0 m

定格総荷重表

LB性能

2. 5 m + 4.5 mラフィングジブ

単位：t

ブーム長さ オフセット 作業半径 (m)	22.8 m					31.2 m					39.6 m					48.0 m				
	10°	20°	30°	45°	60°	10°	20°	30°	45°	60°	10°	20°	30°	45°	60°	10°	20°	30°	45°	60°
18.0	35.6					26.8														
20.0	35.6					26.8					19.0									
22.0	35.6					26.8					19.0					12.3				
24.0	35.6	35.6				26.8					19.0					12.3				
26.0	35.6	34.5				26.8	26.8				19.0					12.3				
28.0	35.6	32.7				26.8	26.8				19.0	19.0				12.3	12.3			
30.0	33.9	31.1	28.4			26.8	26.8				19.0	19.0				12.3	12.3			
32.0	31.8	29.5	27.0			26.8	26.8	26.8			19.0	19.0				12.3	12.3			
34.0	28.7	28.0	25.7			26.8	26.8	26.5			19.0	19.0	19.0			12.3	12.3			
36.0	26.0	26.5	24.5			24.3	26.8	25.3			19.0	19.0	19.0			12.3	12.3	12.3		
38.0	23.7	25.2	23.4			21.9	24.3	24.3			19.0	19.0	19.0			12.3	12.3	12.3		
40.0	21.6	23.4	22.3	20.1		19.8	22.0	23.3	20.6		19.0	19.0	19.0			12.3	12.3	12.3		
42.0	19.7	21.3	21.4	19.4		17.9	19.9	21.9	19.9		17.4	19.0	19.0	19.0		12.3	12.2	12.3		
44.0	17.9	19.5	20.5	18.7		16.2	18.1	19.9	19.2		15.7	17.8	19.0	19.0		11.6	11.4	11.8	12.3	
46.0	16.4	17.8	19.2	18.1	16.9	14.6	16.4	18.1	18.6	17.1	14.1	16.1	18.0	18.6		10.9	10.7	11.1	11.8	
48.0	15.0	16.3	17.6	17.5	16.4	13.2	14.8	16.5	18.0	16.7	12.7	14.5	16.3	18.1	16.5	10.2	10.1	10.4	11.1	
50.0	13.7	14.9	16.1	16.9	16.1	11.9	13.4	14.9	17.0	16.3	11.4	13.1	14.8	17.1	16.1	9.6	9.4	9.8	10.4	10.9
55.0	10.9	11.9	12.8	14.0		9.1	10.4	11.6	13.3	14.5	8.6	10.0	11.4	13.3	14.7	8.2	8.1	8.3	8.9	9.4
60.0	8.6	9.3	10.0	10.7		6.8	7.8	8.8	10.1		6.2	7.5	8.6	10.1	11.3	5.9	6.9	7.1	7.6	8.0
65.0	6.6	7.0				4.9	5.7	6.4	7.2		4.3	5.3	6.2	7.4		3.9	5.1	6.1	6.5	6.9
70.0						3.2	3.8	4.2			2.6	3.4	4.1	4.9		2.2	3.2	4.1	5.1	
75.0													2.2					2.3	3.0	
θ (°)	24~83	29~83	35~83	50~83	65~83	24~83	25~83	35~83	49~83	64~83	36~83	38~83	37~83	49~83	64~83	46~83	47~83	49~83	52~83	64~83
標準フック	80t										25t									
フック質量	1360kg										1140kg									
巻掛本数	4										2									

注) ・カンタウエト 100t アトリカ張出幅 9.0 m

定格総荷重表

LB性能

2. 5 m + 5 4 mラフィングジブ

単位：t

ブーム長さ オフセット 作業半径 (m)	2 2 . 8 m					3 1 . 2 m					3 9 . 6 m					4 8 . 0 m				
	10°	20°	30°	45°	60°	10°	20°	30°	45°	60°	10°	20°	30°	45°	60°	10°	20°	30°	45°	60°
20.0	18.1					17.0														
22.0	17.1					17.0					12.4									
24.0	16.1					16.8					12.4					8.2				
26.0	15.2					15.9					12.4					8.2				
28.0	14.4	13.2				15.1					12.4					8.2				
30.0	13.7	12.6				14.4	12.9				12.4	12.4				8.2				
32.0	13.0	12.1				13.7	12.4				12.4	12.4				8.2	8.2			
34.0	12.5	11.6				13.1	12.0				12.4	12.3				8.2	8.2			
36.0	12.0	11.2	10.6			12.6	11.6				12.4	11.9				8.2	8.2			
38.0	11.5	10.8	10.2			12.1	11.2	10.4			12.4	11.5	10.6			8.2	8.2			
40.0	11.1	10.5	9.9			11.7	10.8	10.1			12.3	11.2	10.3			8.2	8.2	8.2		
42.0	10.7	10.2	9.7			11.3	10.5	9.9			11.8	10.9	10.1			8.2	8.2	8.2		
44.0	10.4	9.9	9.4			10.9	10.2	9.6			11.5	10.5	9.8			8.2	8.2	8.2		
46.0	10.0	9.6	9.2	8.6		10.6	10.0	9.4			11.1	10.3	9.6			8.2	8.2	8.2		
48.0	9.7	9.3	9.0	8.5		10.3	9.7	9.2	8.6		10.8	10.0	9.4			8.2	8.2	8.2		
50.0	9.5	9.1	8.7	8.3		10.0	9.4	9.0	8.4		10.5	9.8	9.2	8.5		8.2	8.2	8.2	8.2	
55.0	8.8	8.6	8.3	7.9	7.7	9.3	8.9	8.5	8.1	7.7	9.8	9.2	8.7	8.2		8.2	8.2	8.2	8.2	
60.0	8.3	8.1	7.9	7.7	7.5	8.7	8.4	8.1	7.8	7.5	7.8	8.7	8.3	7.9	7.6	7.2	7.2	7.5	8.0	7.6
65.0	7.9	7.8	7.6	7.4		6.8	7.9	7.8	7.5	7.4	5.8	7.1	8.0	7.7	7.4	5.3	6.2	6.5	7.0	7.5
70.0	6.7	7.3	7.4			5.1	6.0	6.9	7.4		4.1	5.3	6.3	7.5	7.3	3.7	4.9	5.6	6.1	6.5
75.0	4.8	5.5				3.6	4.3	5.0			2.7	3.6	4.5	5.6		2.2	3.3	4.3	5.2	
80.0						2.3	2.8	3.2					2.2	2.9				2.8	3.8	
θ (°)	21~83	25~83	36~83	50~83	65~83	27~83	32~83	35~83	50~83	65~83	38~83	42~83	46~83	51~83	64~83	48~83	49~83	52~83	56~83	65~83
標準フック	25t																			
フック質量	1140kg																			
巻掛本数	2																			

注) ・カウンタウェイト 100t アウトリガ張出幅 9.0 m

定格総荷重表

LB性能

2. 5m + 63mラフィングジブ

単位：t

ブーム長さ オフセット 作業半径 (m)	22.8m					31.2m					39.6m					48.0m				
	10°	20°	30°	45°	60°	10°	20°	30°	45°	60°	10°	20°	30°	45°	60°	10°	20°	30°	45°	60°
22.0	15.8																			
24.0	15.8					12.5					9.0									
26.0	15.8					12.5					9.0					5.6				
28.0	15.8					12.5					9.0					5.6				
30.0	15.8					12.5					9.0					5.6				
32.0	15.8	15.0				12.5					9.0					5.6				
34.0	15.3	14.5				12.5	12.5				9.0					5.6				
36.0	14.8	14.1				12.5	12.5				9.0	9.0				5.6	5.6			
38.0	14.4	13.7				12.5	12.5				9.0	9.0				5.6	5.6			
40.0	13.9	13.3				12.5	12.5				9.0	9.0				5.6	5.6			
42.0	13.5	12.9	12.4			12.5	12.5	12.5			9.0	9.0				5.6	5.6			
44.0	13.1	12.6	12.1			12.5	12.5	12.2			9.0	9.0	9.0			5.6	5.6			
46.0	12.7	12.3	11.8			12.5	12.5	12.0			9.0	9.0	9.0			5.6	5.6	5.6		
48.0	12.4	12.0	11.6			12.5	12.2	11.7			9.0	9.0	9.0			5.6	5.6	5.6		
50.0	12.1	11.7	11.2			12.5	12.0	11.5			9.0	9.0	9.0			5.6	5.6	5.6		
55.0	11.4	10.8	9.9	8.7		11.6	11.4	10.5	9.0		9.0	9.0	9.0			5.6	5.6	5.6		
60.0	10.3	9.6	8.8	7.8		9.2	10.4	9.4	8.1		8.2	9.0	9.0	8.4		5.6	5.6	5.6	5.6	
65.0	8.9	8.5	7.8	6.8	6.0	7.2	8.6	8.5	7.3	6.2	6.2	7.8	9.0	7.6	6.4	5.4	5.4	5.6	5.6	
70.0	7.2	7.4	6.8	6.0	5.4	5.5	6.7	7.5	6.4	5.6	4.6	5.9	7.3	6.8	5.8	4.0	4.6	5.0	5.6	5.6
75.0	5.7	6.3	5.9	5.1		4.1	5.1	6.0	5.7	4.9	3.1	4.3	5.5	6.1	5.1		3.9	4.2	4.8	5.3
80.0	4.4	4.9	4.3			2.8	3.6	4.4	4.3			2.8	3.8	5.1				3.5	4.0	4.3
85.0							2.3	2.9					2.4	3.4					3.3	
θ (°)	19~83	26~83	35~83	50~83	65~83	34~83	33~83	35~83	50~83	65~83	46~83	47~83	48~83	52~83	65~83	54~83	55~83	56~83	58~83	64~83
標準フック	25t																			
フック質量	1140kg																			
巻掛本数	2																			

注) ・カウンタイト 100t アトリガ張出幅 9.0 m

定格総荷重表

LB性能

2. 5m + 7.2mラフィングジブ

単位：t

ブーム長さ オフセット 作業半径 (m)	22.8m					31.2m					39.6m					48.0m				
	10°	20°	30°	45°	60°	10°	20°	30°	45°	60°	10°	20°	30°	45°	60°	10°	20°	30°	45°	60°
24.0	9.8																			
26.0	9.8					7.8														
28.0	9.5					7.8					6.5									
30.0	9.1					7.8					6.5				4.0					
32.0	8.7					7.8					6.5				4.0					
34.0	8.4					7.8					6.5				4.0					
36.0	8.0	7.5				7.8					6.5				4.0					
38.0	7.7	7.3				7.8	7.4				6.5				4.0					
40.0	7.5	7.1				7.7	7.2				6.5	6.5			4.0	4.0				
42.0	7.2	6.8				7.5	7.0				6.5	6.5			4.0	4.0				
44.0	7.0	6.6				7.2	6.8				6.5	6.5			4.0	4.0				
46.0	6.8	6.5				7.0	6.6				6.5	6.5			4.0	4.0				
48.0	6.6	6.3	5.8			6.8	6.4	6.0			6.5	6.5			4.0	4.0				
50.0	6.4	6.1	5.6			6.6	6.3	5.8			6.5	6.4	5.9		4.0	4.0				
55.0	6.0	5.6	5.2			6.2	5.9	5.4			6.4	6.0	5.5		4.0	4.0	4.0			
60.0	5.5	5.1	4.8	4.4		5.8	5.4	5.0			6.1	5.7	5.2		4.0	4.0	4.0			
65.0	5.0	4.7	4.5	4.1		5.4	5.0	4.7	4.2		5.7	5.3	4.8	4.3	4.0	4.0	4.0	4.0		
70.0	4.6	4.4	4.2	3.9	3.7	5.0	4.7	4.4	4.0		5.1	4.9	4.6	4.1	4.0	4.0	4.0	4.0		
75.0	4.3	4.1	4.0	3.8	3.6	4.6	4.4	4.1	3.9	3.6	3.6	4.6	4.3	3.9	3.7	3.6	3.9	4.0	3.7	
80.0	4.0	3.9	3.8	3.6	3.5	3.3	4.1	3.9	3.7	3.5	2.4	3.6	4.1	3.8	3.6	2.9	3.3	3.9	3.6	
85.0	3.8	3.7	3.6	3.5		2.2	3.1	3.8	3.6	3.5		2.3	3.4	3.7	3.5		2.7	3.2	3.5	
90.0								2.7	3.5					3.3				2.6	3.0	
θ (°)	35~83	41~83	47~83	54~83	65~83	38~83	44~83	48~83	54~83	65~83	51~83	52~83	55~83	55~83	64~83	58~83	59~83	61~83	61~83	64~83
標準フック	25t																			
フック質量	1140kg																			
巻掛本数	2																			

注) ・カンタウエト 100t アトリカ 張出幅 9.0 m

定格総荷重表

LC性能

2.5m + 18mラフィングジブ

単位：t

ブーム長さ オフセット 作業半径 (m)	14.4m					17.5m					20.5m				
	10°	20°	30°	45°	60°	10°	20°	30°	45°	60°	10°	20°	30°	45°	60°
8.0	110.0														
9.0	110.0					90.0					90.0				
10.0	110.0	101.0				90.0					90.0				
11.0	110.0	96.1				90.0	90.0				90.0	90.0			
12.0	103.0	90.9				90.0	90.0				90.0	90.0			
14.0	87.0	82.0	72.2			85.5	81.7	70.8			84.3	84.3	72.1		
16.0	74.7	74.7	66.7	57.9		73.2	74.8	65.8			71.9	74.3	67.3		
18.0	63.3	65.2	62.1	54.7		61.7	64.0	61.5	53.4		60.1	62.7	63.1	54.1	
20.0	54.0	55.6	57.2	52.1	42.1	52.3	54.3	56.1	51.0	43.4	50.8	53.0	55.1	51.8	45.9
22.0	46.7	48.0	49.3	49.8	40.8	45.0	46.6	48.2	48.9	42.2	43.5	45.3	47.1	49.4	44.7
24.0	40.8	41.9	42.9	44.2	39.9	39.1	40.5	41.7	43.4	41.3	37.5	39.1	40.6	42.5	43.7
26.0	35.9	36.8	37.6	38.5		34.2	35.4	36.4	37.6		32.7	34.0	35.3	36.8	37.7
28.0	31.9	32.5	33.1			30.1	31.1	31.9	32.8		28.6	29.7	30.8	32.0	
30.0	28.4	28.8	29.2			26.6	27.4	28.0			25.1	26.1	26.9	27.8	
32.0	25.4					23.6	24.2	24.6			22.1	22.9	23.5		
34.0						21.0	21.3				19.5	20.1	20.5		
36.0											17.2	17.6			
38.0											15.1				
θ (°)	17~83	25~83	35~83	50~83	65~83	24~83	27~83	35~83	50~83	65~83	16~83	25~83	35~83	50~83	65~83
標準フック	200t														
フック質量	2100kg														
巻掛本数	10					8									

- 注) ・カウンタイト 100t アトリカ張出幅 8.0 m
 ・カウンタイト 80t アトリカ張出幅 9.0 m

定格総荷重表

L C 性能

2.5m + 18mラフィングジブ

単位：t

ブーム長さ オフセット 作業半径 (m)	22.8m					31.2m				
	10°	20°	30°	45°	60°	10°	20°	30°	45°	60°
10.0	90.0									
11.0	90.0									
12.0	90.0	90.0				66.0				
14.0	83.5	84.5	73.0			66.0	63.6			
16.0	71.1	73.7	68.3			66.0	61.7	56.9		
18.0	59.0	61.9	64.3	54.6		57.6	59.9	55.5		
20.0	49.7	52.1	54.4	52.4	47.0	48.3	51.0	53.6	48.0	
22.0	42.4	44.5	46.4	48.9	45.9	40.9	43.3	45.5	47.2	41.2
24.0	36.5	38.3	39.9	42.0	43.5	35.0	37.1	39.0	41.5	40.9
26.0	31.6	33.1	34.5	36.3	37.3	30.2	32.0	33.7	35.8	37.2
28.0	27.5	28.8	30.0	31.4		26.1	27.7	29.2	31.0	32.1
30.0	24.1	25.2	26.2	27.2		22.6	24.0	25.3	26.8	27.7
32.0	21.1	22.0	22.8	23.6		19.6	20.9	22.0	23.2	
34.0	18.5	19.2	19.8			17.0	18.1	19.1	20.1	
36.0	16.2	16.8	17.2			14.7	15.7	16.5	17.3	
38.0	14.2	14.5				12.7	13.5	14.2	14.8	
40.0	12.3					10.9	11.6	12.1		
42.0						9.3	9.8	10.2		
44.0						7.8	8.2	8.5		
46.0						6.5	6.8			
48.0						5.3				
θ (°)	18~83	25~83	35~83	50~83	65~83	18~83	25~83	34~83	49~83	64~83
標準フック	200t									
フック質量	2100kg									
巻掛本数	8					6				

- 注) ・カウンタウェイト 100t アウトリガ張出幅 8.0 m
 ・カウンタウェイト 80t アウトリガ張出幅 9.0 m

定格総荷重表

L C 性能

2. 5 m + 2.7 m ラフィングジブ

単位：t

ブーム長さ オフセット 作業半径 (m)	22.8 m					31.2 m					39.6 m					48.0 m				
	10°	20°	30°	45°	60°	10°	20°	30°	45°	60°	10°	20°	30°	45°	60°	10°	20°	30°	45°	60°
11.0	68.0																			
12.0	68.0																			
14.0	68.0					57.5														
16.0	68.0	68.0				57.5					38.7					24.6				
18.0	62.7	65.7				57.5	57.5				38.7	38.7				24.6				
20.0	53.1	56.3	52.5			51.3	55.1				38.7	38.7				24.6	24.6			
22.0	45.7	48.6	49.4			43.8	47.2	49.8			38.7	38.7	38.7			24.6	24.6			
24.0	39.6	42.2	44.6			37.8	40.8	43.6			37.4	38.7	38.7			24.6	24.6	24.6		
26.0	34.7	36.9	39.1	38.3		32.8	35.5	38.0	39.4		32.4	35.3	38.0			24.6	24.6	24.6		
28.0	30.5	32.5	34.5	36.9	33.2	28.6	31.0	33.3	36.3		28.2	30.8	33.3	36.2		24.1	23.3	23.4		
30.0	26.9	28.7	30.5	32.9	32.4	25.1	27.2	29.3	32.1	33.1	24.7	27.0	29.2	32.2		22.4	21.7	21.8	22.2	
32.0	23.9	25.5	27.0	29.1	30.7	22.0	24.0	25.8	28.3	30.3	21.6	23.8	25.8	28.4	30.5	20.9	20.2	20.3	20.7	
34.0	21.2	22.6	24.0	25.8	27.1	19.4	21.1	22.8	25.0	26.7	19.0	20.9	22.7	25.1	26.9	19.3	18.9	19.0	19.4	19.6
36.0	18.9	20.1	21.3	22.9	23.8	17.0	18.6	20.1	22.1	23.5	16.7	18.4	20.1	22.2	23.8	17.0	17.7	17.8	18.2	18.4
38.0	16.8	17.9	19.0	20.2		15.0	16.4	17.8	19.5	20.6	14.6	16.2	17.7	19.6	21.0	14.9	16.6	16.7	17.1	17.3
40.0	15.0	15.9	16.8	17.8		13.1	14.4	15.6	17.1	18.0	12.7	14.2	15.6	17.3	18.4	13.0	14.6	15.7	16.0	16.3
42.0	13.3	14.1	14.8	15.6		11.5	12.7	13.7	15.0		11.1	12.4	13.7	15.2	16.1	11.4	12.8	14.1	15.1	15.3
44.0	11.8	12.5	13.0			10.0	11.1	12.0	13.0		9.6	10.8	11.9	13.3	14.0	9.9	11.2	12.4	13.9	14.5
46.0	10.5	11.0	11.3			8.7	9.6	10.4	11.2		8.3	9.4	10.4	11.5		8.5	9.8	10.9	12.2	12.9
48.0	9.2	9.5				7.4	8.2	8.9			7.0	8.0	8.9	9.9		7.3	8.4	9.4	10.6	
50.0						6.3	7.0	7.5			5.9	6.8	7.6	8.4		6.2	7.2	8.1	9.2	
55.0						3.9	4.2				3.5	4.1	4.7			3.7	4.6	5.3	6.0	
60.0																		2.8		
θ (°)	22~83	25~83	35~83	50~83	65~83	25~83	27~83	35~83	50~83	64~83	33~83	34~83	36~83	49~83	64~83	44~83	45~83	46~83	49~83	65~83
標準フック	200t										80t									
フック質量	2100kg										1360kg									
巻掛本数	6										4									

注) ・カンクエイト 100t アトリカ 張出幅 8.0 m
 ・カンクエイト 80t アトリカ 張出幅 9.0 m

定格総荷重表

L C 性能

2. 5m + 3.6mラフィングジブ

単位：t

ブーム長さ オフセット 作業半径 (m)	2 2. 8 m					3 1. 2 m					3 9. 6 m					4 8. 0 m				
	10°	20°	30°	45°	60°	10°	20°	30°	45°	60°	10°	20°	30°	45°	60°	10°	20°	30°	45°	60°
14.0	52.7																			
16.0	52.7					38.7														
18.0	52.7					38.7					26.9					17.5				
20.0	52.7	52.0				38.7					26.9					17.5				
22.0	47.6	48.4				38.7	38.7				26.9	26.9				17.5				
24.0	41.5	44.4				38.7	38.7				26.9	26.9				17.5	17.5			
26.0	36.4	39.3	37.3			35.0	38.4	38.7			26.9	26.9				17.5	17.5			
28.0	32.2	34.8	35.4			30.8	33.8	36.3			26.9	26.9	26.9			17.5	17.5			
30.0	28.6	30.9	33.1			27.2	29.9	32.6			26.3	26.9	26.9			17.5	17.5	17.5		
32.0	25.5	27.6	29.7	28.1		24.0	26.6	29.0			23.2	25.9	26.9			17.5	17.5	17.5		
34.0	22.8	24.7	26.6	27.1		21.3	23.6	25.9	28.6		20.5	23.0	25.4	26.9		17.5	17.4	17.5		
36.0	20.4	22.2	23.9	26.2	23.8	19.0	21.1	23.1	25.9		18.1	20.4	22.6	25.7		16.6	16.2	16.5	17.1	
38.0	18.4	20.0	21.5	23.7	23.2	16.9	18.8	20.7	23.3	24.2	16.0	18.1	20.2	23.0		15.5	15.2	15.5	16.1	
40.0	16.5	17.9	19.4	21.4	22.7	15.0	16.8	18.5	20.9	22.8	14.1	16.1	18.0	20.6	22.7	14.2	14.2	14.5	15.1	
42.0	14.8	16.1	17.4	19.2	20.6	13.3	14.9	16.5	18.7	20.4	12.4	14.3	16.0	18.4	20.3	12.6	13.4	13.6	14.2	14.6
44.0	13.3	14.5	15.7	17.2	18.4	11.8	13.3	14.7	16.7	18.2	10.9	12.6	14.2	16.4	18.1	11.0	12.5	12.8	13.3	13.7
46.0	12.0	13.0	14.0	15.4		10.4	11.8	13.1	14.8	16.1	9.5	11.1	12.6	14.6	16.1	9.7	11.3	12.0	12.5	12.9
48.0	10.7	11.7	12.5	13.7		9.1	10.4	11.6	13.2	14.2	8.3	9.7	11.1	12.9	14.2	8.4	10.0	11.3	11.8	12.2
50.0	9.6	10.4	11.2	12.1		8.0	9.1	10.2	11.6		7.1	8.5	9.8	11.4	12.5	7.3	8.7	10.1	11.1	11.5
55.0	7.1	7.6	8.0			5.5	6.4	7.2	8.1		4.7	5.8	6.8	8.0		4.8	6.0	7.1	8.5	9.3
60.0						3.4	4.0	4.5			2.6	3.5	4.3	5.1			3.7	4.6	5.7	
65.0																		2.4	3.3	
θ (°)	28~83	32~83	35~83	50~83	65~83	23~83	26~83	35~83	49~83	64~83	41~83	41~83	44~83	50~83	64~83	49~83	50~83	51~83	51~83	64~83
標準フック	200t					80t					25t									
フック質量	2100kg					1360kg					1140kg									
巻掛本数	6					4					2									

注) ・カウンタイト 100t アトリカ 張出幅 8.0 m
 ・カウンタイト 80t アトリカ 張出幅 9.0 m

定格総荷重表

L C 性能

2. 5 m + 4.5 m ラフィングジブ

単位：t

ブーム長さ オフセット 作業半径 (m)	22.8 m					31.2 m					39.6 m					48.0 m				
	10°	20°	30°	45°	60°	10°	20°	30°	45°	60°	10°	20°	30°	45°	60°	10°	20°	30°	45°	60°
18.0	35.6					26.8														
20.0	35.6					26.8					19.0									
22.0	35.6					26.8					19.0					12.3				
24.0	35.6	35.6				26.8					19.0					12.3				
26.0	35.6	34.5				26.8	26.8				19.0					12.3				
28.0	33.8	32.7				26.8	26.8				19.0	19.0				12.3	12.3			
30.0	30.1	31.1	28.4			26.8	26.8				19.0	19.0				12.3	12.3			
32.0	27.0	29.5	27.0			25.2	26.8	26.8			19.0	19.0				12.3	12.3			
34.0	24.2	26.5	25.7			22.5	25.2	26.5			19.0	19.0	19.0			12.3	12.3			
36.0	21.8	23.9	24.5			20.1	22.6	25.1			19.0	19.0	19.0			12.3	12.3	12.3		
38.0	19.7	21.7	23.4			17.9	20.3	22.6			17.5	19.0	19.0			12.3	12.3	12.3		
40.0	17.8	19.6	21.4	20.1		16.0	18.2	20.4	20.6		15.6	18.0	19.0			12.3	12.3	12.3		
42.0	16.1	17.8	19.4	19.4		14.3	16.4	18.4	19.9		13.8	16.1	18.3	19.0		12.3	12.2	12.3		
44.0	14.6	16.1	17.7	18.7		12.8	14.7	16.6	19.2		12.3	14.4	16.4	19.0		11.6	11.4	11.8	12.3	
46.0	13.2	14.6	16.0	18.1	16.9	11.4	13.2	14.9	17.4	17.1	10.9	12.9	14.8	17.4		10.5	10.7	11.1	11.8	
48.0	11.9	13.2	14.5	16.4	16.4	10.1	11.8	13.4	15.7	16.7	9.6	11.4	13.2	15.7	16.5	9.2	10.1	10.4	11.1	
50.0	10.8	12.0	13.1	14.8	16.1	9.0	10.5	12.0	14.1	15.8	8.4	10.2	11.8	14.1	16.0	8.0	9.4	9.8	10.4	10.9
55.0	8.2	9.2	10.1	11.4		6.5	7.7	8.9	10.6	11.9	5.9	7.4	8.8	10.6	12.1	5.5	7.1	8.3	8.9	9.4
60.0	6.2	6.9	7.5	8.3		4.4	5.4	6.4	7.6		3.8	5.0	6.2	7.7	8.7	3.4	4.8	6.0	7.6	8.0
65.0	4.4	4.8				2.6	3.4	4.2	5.0			3.1	4.0	5.1				3.9	5.2	6.1
70.0													2.8						3.1	
θ (°)	24~83	29~83	35~83	50~83	65~83	34~83	35~83	39~83	49~83	64~83	47~83	48~83	48~83	49~83	64~83	55~83	56~83	57~83	57~83	64~83
標準フック	80t										25t									
フック質量	1360kg										1140kg									
巻掛本数	4										2									

注) ・カウンタイト 100t アトリガ 張出幅 8.0 m
 ・カウンタイト 80t アトリガ 張出幅 9.0 m

定格総荷重表

L C 性能

2. 5 m + 5.4 m ラフィングジブ

単位：t

ブーム長さ オフセット 作業半径 (m)	22.8 m					31.2 m					39.6 m					48.0 m				
	10°	20°	30°	45°	60°	10°	20°	30°	45°	60°	10°	20°	30°	45°	60°	10°	20°	30°	45°	60°
20.0	18.1					17.0														
22.0	17.1					17.0					12.4									
24.0	16.1					16.8					12.4					8.2				
26.0	15.2					15.9					12.4					8.2				
28.0	14.4	13.2				15.1					12.4					8.2				
30.0	13.7	12.6				14.4	12.9				12.4	12.4				8.2				
32.0	13.0	12.1				13.7	12.4				12.4	12.4				8.2	8.2			
34.0	12.5	11.6				13.1	12.0				12.4	12.3				8.2	8.2			
36.0	12.0	11.2	10.6			12.6	11.6				12.4	11.9				8.2	8.2			
38.0	11.5	10.8	10.2			12.1	11.2	10.4			12.4	11.5	10.6			8.2	8.2			
40.0	11.1	10.5	9.9			11.7	10.8	10.1			12.3	11.2	10.3			8.2	8.2	8.2		
42.0	10.7	10.2	9.7			11.3	10.5	9.9			11.8	10.9	10.1			8.2	8.2	8.2		
44.0	10.4	9.9	9.4			10.9	10.2	9.6			11.5	10.5	9.8			8.2	8.2	8.2		
46.0	10.0	9.6	9.2	8.6		10.6	10.0	9.4			11.1	10.3	9.6			8.2	8.2	8.2		
48.0	9.7	9.3	9.0	8.5		10.3	9.7	9.2	8.6		10.8	10.0	9.4			8.2	8.2	8.2		
50.0	9.5	9.1	8.7	8.3		10.0	9.4	9.0	8.4		10.0	9.8	9.2	8.5		8.2	8.2	8.2	8.2	
55.0	8.8	8.6	8.3	7.9	7.7	8.4	8.9	8.5	8.1	7.7	7.5	9.2	8.7	8.2		7.0	8.2	8.2	8.2	
60.0	8.0	8.1	7.9	7.7	7.5	6.3	7.6	8.1	7.8	7.5	5.4	6.9	8.3	7.9	7.6	4.9	6.5	7.5	8.0	7.6
65.0	6.2	7.0	7.6	7.4		4.5	5.6	6.7	7.5	7.4	3.6	4.9	6.2	7.7	7.4		4.5	5.9	7.0	7.5
70.0	4.7	5.3	5.8			3.0	3.9	4.8	5.9			3.2	4.3	5.7	6.6			4.1	5.6	6.5
75.0	3.3	3.6					2.4	3.0					2.6	3.7					3.7	
θ (°)	21~83	25~83	36~83	50~83	65~83	36~83	36~83	37~83	50~83	65~83	49~83	50~83	51~83	51~83	64~83	57~83	58~83	58~83	59~83	65~83
標準フック	25t																			
フック質量	1140kg																			
巻掛本数	2																			

注) ・カンタウエイト 100t アウトリガ張出幅 8.0 m
 ・カンタウエイト 80t アウトリガ張出幅 9.0 m

定格総荷重表

L C性能

2. 5m + 6.3mラフィングジブ

単位：t

ブーム長さ オフセット 作業半径 (m)	22.8m					31.2m					39.6m					48.0m				
	10°	20°	30°	45°	60°	10°	20°	30°	45°	60°	10°	20°	30°	45°	60°	10°	20°	30°	45°	60°
22.0	15.8																			
24.0	15.8					12.5					9.0									
26.0	15.8					12.5					9.0					5.6				
28.0	15.8					12.5					9.0					5.6				
30.0	15.8					12.5					9.0					5.6				
32.0	15.8	15.0				12.5					9.0					5.6				
34.0	15.3	14.5				12.5	12.5				9.0					5.6				
36.0	14.8	14.1				12.5	12.5				9.0	9.0				5.6	5.6			
38.0	14.4	13.7				12.5	12.5				9.0	9.0				5.6	5.6			
40.0	13.9	13.3				12.5	12.5				9.0	9.0				5.6	5.6			
42.0	13.5	12.9	12.4			12.5	12.5	12.5			9.0	9.0				5.6	5.6			
44.0	13.1	12.6	12.1			12.5	12.5	12.2			9.0	9.0	9.0			5.6	5.6			
46.0	12.7	12.3	11.8			12.5	12.5	12.0			9.0	9.0	9.0			5.6	5.6	5.6		
48.0	12.4	12.0	11.6			12.5	12.2	11.7			9.0	9.0	9.0			5.6	5.6	5.6		
50.0	12.1	11.7	11.2			11.5	12.0	11.5			9.0	9.0	9.0			5.6	5.6	5.6		
55.0	10.5	10.8	9.9	8.7		8.9	10.7	10.5	9.0		7.9	9.0	9.0			5.6	5.6	5.6		
60.0	8.4	9.6	8.8	7.8		6.8	8.3	9.4	8.1		5.8	7.6	9.0	8.4		5.2	5.6	5.6	5.6	
65.0	6.6	7.7	7.8	6.8	6.0	5.0	6.3	7.7	7.3	6.2	4.0	5.6	7.1	7.6	6.4		5.1	5.6	5.6	
70.0	5.1	6.0	6.8	6.0	5.4	3.5	4.6	5.8	6.4	5.6		3.9	5.2	6.8	5.8			4.9	5.6	5.6
75.0	3.8	4.5	5.2	5.1			3.1	4.1	5.5	4.9			3.5	5.1	5.1				4.8	5.3
80.0	2.6	3.1	3.6					2.6	3.6					3.4					3.3	4.3
θ (°)	19~83	26~83	35~83	50~83	65~83	45~83	45~83	45~83	50~83	65~83	55~83	56~83	57~83	58~83	65~83	61~83	62~83	63~83	64~83	64~83
標準フック	25t																			
フック質量	1140kg																			
巻掛本数	2																			

注) ・カウンタイト 100t アトリガ 張出幅 8.0 m
 ・カウンタイト 80t アトリガ 張出幅 9.0 m

定格総荷重表

L C 性能

2. 5 m + 7.2 m ラフィングジブ

単位：t

ブーム長さ オフセット 作業半径 (m)	22.8 m					31.2 m					39.6 m					48.0 m				
	10°	20°	30°	45°	60°	10°	20°	30°	45°	60°	10°	20°	30°	45°	60°	10°	20°	30°	45°	60°
24.0	9.8																			
26.0	9.8					7.8														
28.0	9.5					7.8					6.5									
30.0	9.1					7.8					6.5					4.0				
32.0	8.7					7.8					6.5					4.0				
34.0	8.4					7.8					6.5					4.0				
36.0	8.0	7.5				7.8					6.5					4.0				
38.0	7.7	7.3				7.8	7.4				6.5					4.0				
40.0	7.5	7.1				7.7	7.2				6.5	6.5				4.0	4.0			
42.0	7.2	6.8				7.5	7.0				6.5	6.5				4.0	4.0			
44.0	7.0	6.6				7.2	6.8				6.5	6.5				4.0	4.0			
46.0	6.8	6.5				7.0	6.6				6.5	6.5				4.0	4.0			
48.0	6.6	6.3	5.8			6.8	6.4	6.0			6.5	6.5				4.0	4.0			
50.0	6.4	6.1	5.6			6.6	6.3	5.8			6.5	6.4	5.9			4.0	4.0			
55.0	6.0	5.6	5.2			6.2	5.9	5.4			6.4	6.0	5.5			4.0	4.0	4.0		
60.0	5.5	5.1	4.8	4.4		5.8	5.4	5.0			6.1	5.7	5.2			4.0	4.0	4.0		
65.0	5.0	4.7	4.5	4.1		5.4	5.0	4.7	4.2		4.6	5.3	4.8	4.3			4.0	4.0	4.0	
70.0	4.6	4.4	4.2	3.9	3.7	4.0	4.7	4.4	4.0			4.6	4.6	4.1			4.0	4.0	4.0	
75.0	4.3	4.1	4.0	3.8	3.6	2.7	3.9	4.1	3.9	3.6		3.1	4.3	3.9	3.7			3.9	4.0	3.7
80.0	3.1	3.9	3.8	3.6	3.5		2.6	3.7	3.7	3.5			3.0	3.8	3.6				3.9	3.6
85.0		2.7	3.4	3.5				2.3	3.6	3.5				3.2	3.5					3.5
θ (°)	36~83	41~83	47~83	54~83	65~83	49~83	51~83	52~83	55~83	65~83	58~83	60~83	62~83	63~83	64~83	64~83	66~83	67~83	68~83	68~83
標準フック	25t																			
フック質量	1140kg																			
巻掛本数	2																			

注) ・カンクエイト 100t アトリカ 張出幅 8.0 m
 ・カンクエイト 80t アトリカ 張出幅 9.0 m

定格総荷重表

LD性能

2.5m + 18mラフィングジブ

単位：t

ブーム長さ オフセット 作業半径 (m)	14.4m					17.5m					20.5m				
	10°	20°	30°	45°	60°	10°	20°	30°	45°	60°	10°	20°	30°	45°	60°
8.0	110.0														
9.0	110.0					90.0					90.0				
10.0	110.0	101.0				90.0					90.0				
11.0	104.0	96.1				90.0	90.0				90.0	90.0			
12.0	95.1	90.9				90.0	90.0				90.0	90.0			
14.0	76.4	78.7	72.2			74.8	77.6	70.8			73.2	76.5	72.1		
16.0	62.1	64.3	66.2	57.9		60.5	63.1	65.4			58.9	62.0	64.5		
18.0	51.7	53.6	55.4	54.7		50.1	52.4	54.4	53.4		48.5	51.1	53.4	54.1	
20.0	43.8	45.4	46.9	48.9	42.1	42.1	44.1	45.9	48.2	43.4	40.6	42.8	44.9	47.4	45.9
22.0	37.6	38.9	40.2	41.8	40.8	35.9	37.5	39.0	41.1	42.2	34.3	36.2	38.0	40.3	42.0
24.0	32.5	33.6	34.7	35.9	36.7	30.8	32.2	33.5	35.1	36.2	29.3	30.9	32.4	34.3	35.6
26.0	28.4	29.3	30.1	31.0		26.7	27.8	28.9	30.1		25.2	26.5	27.8	29.3	30.2
28.0	24.9	25.6	26.2			23.2	24.1	25.0	25.9		21.7	22.8	23.9	25.1	
30.0	22.0	22.5	22.8			20.2	21.0	21.6			18.7	19.7	20.5	21.4	
32.0	19.4					17.7	18.2	18.6			16.2	16.9	17.6		
34.0						15.4	15.7				13.9	14.5	15.0		
36.0											12.0	12.4			
38.0											10.2				
θ (°)	18~83	25~83	35~83	50~83	65~83	24~83	27~83	35~83	50~83	65~83	16~83	25~83	35~83	50~83	65~83
標準フック	200t														
フック質量	2100kg														
巻掛本数	10					8									

- 注) ・カウンタイト 80t アトリカ張出幅 8.0 m
 ・カウンタイト 57t アトリカ張出幅 9.0 m

定格総荷重表

L D 性能

2. 5 m + 18 m ラフィングジブ

単位：t

ブーム長さ オフセット 作業半径 (m)	22.8 m					31.2 m				
	10°	20°	30°	45°	60°	10°	20°	30°	45°	60°
10.0	90.0									
11.0	90.0									
12.0	90.0	90.0				66.0				
14.0	72.1	75.7	73.0			66.0	63.6			
16.0	57.8	61.1	63.5			56.4	60.1	56.9		
18.0	47.4	50.3	52.8	54.6		46.0	49.2	52.0		
20.0	39.5	41.9	44.2	46.9	47.0	38.0	40.8	43.4	46.2	
22.0	33.3	35.3	37.3	39.8	41.6	31.8	34.2	36.4	39.3	41.1
24.0	28.3	30.0	31.7	33.8	35.2	26.8	28.9	30.8	33.3	35.1
26.0	24.1	25.6	27.0	28.7	29.8	22.6	24.5	26.2	28.3	29.7
28.0	20.6	21.9	23.1	24.5		19.2	20.8	22.3	24.0	25.2
30.0	17.7	18.8	19.8	20.8		16.2	17.6	18.9	20.4	21.3
32.0	15.1	16.1	16.8	17.6		13.7	14.9	16.0	17.3	
34.0	12.9	13.7	14.3			11.5	12.6	13.5	14.5	
36.0	11.0	11.5	12.0			9.5	10.5	11.3	12.1	
38.0	9.2	9.6				7.8	8.6	9.3	9.9	
40.0	7.7					6.3	6.9	7.5		
42.0						4.9	5.4	5.8		
44.0						3.5	4.0	4.3		
θ (°)	18~83	25~83	35~83	50~83	65~83	28~83	30~83	34~83	49~83	64~83
標準フック	200t									
フック質量	2100kg									
巻掛本数	8					6				

- 注) ・カウンタイト 80t アトリカ 張出幅 8.0 m
 ・カウンタイト 57t アトリカ 張出幅 9.0 m

定格総荷重表

LD性能

2.5m + 27mラフィングジブ

単位：t

ブーム長さ オフセット 作業半径 (m)	22.8m					31.2m					39.6m					48.0m				
	10°	20°	30°	45°	60°	10°	20°	30°	45°	60°	10°	20°	30°	45°	60°	10°	20°	30°	45°	60°
11.0	68.0																			
12.0	68.0																			
14.0	68.0					57.5														
16.0	61.7	64.7				57.5					38.7					24.6				
18.0	51.0	54.4				49.2	52.8				38.7	38.7				24.6				
20.0	42.9	46.1	48.4			41.0	44.9				38.7	38.7				24.6	24.6			
22.0	36.5	39.5	41.7			34.7	38.0	40.7			34.3	37.9	38.7			24.6	24.6			
24.0	31.4	34.0	36.3			29.5	32.5	35.3			29.2	32.3	35.3			24.6	24.6	24.6		
26.0	27.1	29.4	31.6	34.1		25.3	27.9	30.5	33.4		24.9	27.8	30.5			24.6	24.6	24.6		
28.0	23.6	25.6	27.6	30.1	31.9	21.7	24.1	26.4	29.4		21.3	23.9	26.3	29.3		21.7	23.3	23.4		
30.0	20.5	22.3	24.1	26.5	28.2	18.7	20.8	22.9	25.7	27.6	18.3	20.6	22.8	25.8		18.6	21.0	21.8	22.2	
32.0	17.9	19.5	21.1	23.2	24.8	16.1	18.0	19.9	22.4	24.3	15.7	17.8	19.8	22.5	24.5	16.0	18.2	20.2	20.7	
34.0	15.7	17.1	18.4	20.2	21.5	13.8	15.6	17.2	19.4	21.1	13.4	15.4	17.2	19.6	21.4	13.7	15.7	17.6	19.4	19.6
36.0	13.7	14.9	16.1	17.6	18.6	11.8	13.4	14.9	16.9	18.3	11.4	13.2	14.8	17.0	18.6	11.7	13.6	15.3	17.5	18.4
38.0	11.9	13.0	14.0	15.3		10.1	11.5	12.8	14.6	15.7	9.7	11.3	12.8	14.7	16.0	10.0	11.7	13.2	15.2	16.7
40.0	10.3	11.3	12.2	13.1		8.5	9.8	11.0	12.5	13.3	8.1	9.6	10.9	12.6	13.8	8.4	10.0	11.4	13.2	14.4
42.0	8.9	9.7	10.4	11.1		7.1	8.3	9.3	10.6		6.7	8.0	9.3	10.8	11.7	7.0	8.4	9.7	11.4	12.4
44.0	7.6	8.3	8.8			5.8	6.9	7.8	8.8		5.4	6.6	7.8	9.1	9.8	5.7	7.0	8.2	9.7	10.6
46.0	6.5	7.0	7.3			4.7	5.6	6.4	7.2		4.3	5.4	6.4	7.5		4.5	5.8	6.9	8.2	8.9
48.0	5.4	5.7				3.6	4.4	5.1			3.1	4.2	5.1	6.1			4.6	5.6	6.8	
50.0							3.3	3.9				3.1	3.9	4.8				4.5	5.5	
θ (°)	22~83	25~83	35~83	50~83	65~83	37~83	37~83	37~83	50~83	64~83	49~83	49~83	50~83	49~83	64~83	56~83	56~83	57~83	57~83	65~83
標準フック	200t										80t									
フック質量	2100kg										1360kg									
巻掛本数	6										4									

注) ・カウンタウェイト 80t アトリカ[®]張出幅 8.0 m
 ・カウンタウェイト 57t アトリカ[®]張出幅 9.0 m

定格総荷重表

LD性能

2. 5m + 36mラフィングジブ

単位：t

ブーム長さ オフセット 作業半径 (m)	22.8m					31.2m					39.6m					48.0m				
	10°	20°	30°	45°	60°	10°	20°	30°	45°	60°	10°	20°	30°	45°	60°	10°	20°	30°	45°	60°
14.0	52.7																			
16.0	52.7					38.7														
18.0	52.7					38.7					26.9					17.5				
20.0	45.0	47.7				38.7					26.9					17.5				
22.0	38.5	41.5				37.1	38.7				26.9	26.9				17.5				
24.0	33.2	36.2				31.9	35.5				26.9	26.9				17.5	17.5			
26.0	28.9	31.7	33.8			27.5	30.9	33.5			26.6	26.9				17.5	17.5			
28.0	25.3	27.9	30.1			23.9	26.9	29.4			23.0	26.2	26.9			17.5	17.5			
30.0	22.2	24.5	26.7			20.8	23.5	26.2			19.9	22.9	25.7			17.5	17.5	17.5		
32.0	19.6	21.7	23.8	26.2		18.1	20.6	23.1			17.2	19.9	22.6			17.4	17.5	17.5		
34.0	17.3	19.2	21.1	23.4		15.8	18.1	20.3	23.1		14.9	17.4	19.8	22.8		15.0	17.4	17.5		
36.0	15.2	17.0	18.7	21.1	22.8	13.7	15.9	17.9	20.7		12.9	15.2	17.4	20.5		13.0	15.4	16.5	17.1	
38.0	13.4	15.0	16.6	18.8	20.4	11.9	13.9	15.8	18.4	20.2	11.1	13.2	15.3	18.1		11.2	13.4	15.5	16.1	
40.0	11.8	13.3	14.7	16.7	18.4	10.3	12.1	13.8	16.2	18.2	9.5	11.4	13.3	15.9	18.0	9.6	11.7	13.6	15.1	
42.0	10.4	11.7	13.0	14.8	16.2	8.9	10.5	12.1	14.3	16.0	8.0	9.8	11.6	14.0	15.9	8.1	10.1	11.9	14.2	14.6
44.0	9.1	10.3	11.5	13.0	14.2	7.6	9.1	10.5	12.5	14.0	6.7	8.4	10.0	12.2	13.9	6.8	8.6	10.3	12.6	13.7
46.0	8.0	9.0	10.0	11.4		6.4	7.8	9.1	10.8	12.1	5.5	7.1	8.6	10.6	12.1	5.7	7.3	8.9	11.0	12.5
48.0	6.9	7.8	8.7	9.9		5.3	6.6	7.8	9.3	10.4	4.5	5.9	7.3	9.1	10.4	4.6	6.1	7.6	9.5	10.9
50.0	5.9	6.7	7.5	8.4		4.3	5.5	6.6	7.9			4.8	6.1	7.7	8.8		5.1	6.4	8.2	9.4
55.0	3.8	4.3	4.7				3.1	3.9	4.8				3.5	4.7					5.2	6.0
θ (°)	28~83	32~83	35~83	50~83	65~83	41~83	42~83	43~83	50~83	64~83	54~83	55~83	56~83	56~83	64~83	60~83	61~83	61~83	62~83	64~83
標準フック	200t					80t					25t									
フック質量	2100kg					1360kg					1140kg									
巻掛本数	6					4					2									

注) ・カンタイト 80t アトリカ 張出幅 8.0 m
 ・カンタイト 57t アトリカ 張出幅 9.0 m

定格総荷重表

LD性能

2. 5m + 45mラフィングジブ

単位：t

ブーム長さ オフセット 作業半径 (m)	22.8m					31.2m					39.6m					48.0m				
	10°	20°	30°	45°	60°	10°	20°	30°	45°	60°	10°	20°	30°	45°	60°	10°	20°	30°	45°	60°
18.0	35.6					26.8														
20.0	35.6					26.8					19.0									
22.0	35.6					26.8					19.0					12.3				
24.0	34.9	35.6				26.8					19.0					12.3				
26.0	30.5	33.1				26.8	26.8				19.0					12.3				
28.0	26.8	29.6				25.1	26.8				19.0	19.0				12.3	12.3			
30.0	23.7	26.4	28.3			22.0	25.2				19.0	19.0				12.3	12.3			
32.0	21.0	23.5	25.5			19.3	22.3	24.7			18.8	19.0				12.3	12.3			
34.0	18.7	21.0	23.1			16.9	19.7	22.1			16.5	19.0	19.0			12.3	12.3			
36.0	16.6	18.7	20.8			14.8	17.4	19.9			14.4	17.2	19.0			12.3	12.3	12.3		
38.0	14.8	16.7	18.7			13.0	15.4	17.7			12.5	15.1	17.7			12.1	12.3	12.3		
40.0	13.1	15.0	16.8	19.0		11.4	13.6	15.7	18.5		10.9	13.3	15.7			10.5	12.3	12.3		
42.0	11.7	13.4	15.0	17.2		9.9	12.0	14.0	16.6		9.4	11.7	13.9	16.7		9.0	11.3	12.3		
44.0	10.4	11.9	13.5	15.7		8.6	10.5	12.4	15.0		8.1	10.2	12.2	15.1		7.7	9.9	11.8	12.3	
46.0	9.2	10.6	12.0	14.1	15.6	7.4	9.2	10.9	13.4	15.2	6.9	8.9	10.8	13.4		6.5	8.5	10.5	11.8	
48.0	8.1	9.4	10.7	12.6	14.2	6.3	8.0	9.6	11.8	13.7	5.8	7.6	9.4	11.9	13.9	5.4	7.3	9.2	11.1	
50.0	7.1	8.3	9.5	11.2	12.6	5.3	6.8	8.3	10.4	12.2	4.8	6.5	8.2	10.5	12.3		6.2	8.0	10.4	10.9
55.0	4.9	5.9	6.8	8.1		3.1	4.4	5.6	7.3	8.6		4.1	5.4	7.3	8.8			5.3	7.3	8.9
60.0	3.2	3.9	4.5	5.3				3.4	4.6					4.7	5.7				4.7	5.9
θ (°)	26~83	31~83	35~83	50~83	65~83	49~83	51~83	51~83	52~83	64~83	58~83	59~83	60~83	61~83	64~83	64~83	65~83	66~83	66~83	67~83
標準フック	80t										25t									
フック質量	1360kg										1140kg									
巻掛本数	4										2									

- 注) ・カウンタイト 80t アトリガ張出幅 8.0 m
 ・カウンタイト 57t アトリガ張出幅 9.0 m

定格総荷重表

LD性能

2. 5 m + 5 4 mラフィングジブ

単位：t

ブーム長さ オフセット 作業半径 (m)	2 2 . 8 m					3 1 . 2 m					3 9 . 6 m					4 8 . 0 m				
	10°	20°	30°	45°	60°	10°	20°	30°	45°	60°	10°	20°	30°	45°	60°	10°	20°	30°	45°	60°
20.0	18.1					17.0														
22.0	17.1					17.0					12.4									
24.0	16.1					16.8					12.4					8.2				
26.0	15.2					15.9					12.4					8.2				
28.0	14.4	13.2				15.1					12.4					8.2				
30.0	13.7	12.6				14.4	12.9				12.4	12.4				8.2				
32.0	13.0	12.1				13.7	12.4				12.4	12.4				8.2	8.2			
34.0	12.5	11.6				13.1	12.0				12.4	12.3				8.2	8.2			
36.0	12.0	11.2	10.6			12.6	11.6				12.4	11.9				8.2	8.2			
38.0	11.5	10.8	10.2			12.1	11.2	10.4			12.4	11.5	10.6			8.2	8.2			
40.0	11.1	10.5	9.9			11.7	10.8	10.1			12.3	11.2	10.3			8.2	8.2	8.2		
42.0	10.7	10.2	9.7			11.3	10.5	9.9			11.1	10.9	10.1			8.2	8.2	8.2		
44.0	10.4	9.9	9.4			10.7	10.2	9.6			9.7	10.5	9.8			8.2	8.2	8.2		
46.0	10.0	9.6	9.2	8.6		9.4	10.0	9.4			8.5	10.3	9.6			8.0	8.2	8.2		
48.0	9.7	9.3	9.0	8.5		8.3	9.7	9.2	8.6		7.4	9.6	9.4			6.9	8.2	8.2		
50.0	9.0	9.1	8.7	8.3		7.3	9.1	9.0	8.4		6.4	8.4	9.2	8.5		5.9	8.0	8.2	8.2	
55.0	6.8	8.0	8.3	7.9	7.7	5.1	6.7	8.2	8.1	7.7	4.2	5.9	7.7	8.2			5.5	7.4	8.2	
60.0	5.0	6.0	7.0	7.7	7.5	3.3	4.6	5.9	7.8	7.5		3.9	5.4	7.4	7.6			5.1	7.3	7.6
65.0	3.4	4.2	5.0	6.1			2.9	4.0	5.4	6.6			3.4	5.1	6.5				5.0	6.5
70.0		2.7	3.3					2.2	3.3					3.1	4.1					4.2
θ (°)	34~83	29~83	36~83	50~83	65~83	50~83	51~83	52~83	53~83	65~83	60~83	61~83	62~83	63~83	64~83	65~83	66~83	67~83	68~83	68~83
標準フック	25t																			
フック質量	1140kg																			
巻掛本数	2																			

注) ・カンクェイト 80t アトリガ 張出幅 8.0 m
 ・カンクェイト 57t アトリガ 張出幅 9.0 m

定格総荷重表

LD性能

2. 5m + 63mラフィングジブ

単位：t

ブーム長さ オフセット 作業半径 (m)	22.8m					31.2m					39.6m					48.0m				
	10°	20°	30°	45°	60°	10°	20°	30°	45°	60°	10°	20°	30°	45°	60°	10°	20°	30°	45°	60°
22.0	15.8																			
24.0	15.8					12.5					9.0									
26.0	15.8					12.5					9.0					5.6				
28.0	15.8					12.5					9.0					5.6				
30.0	15.8					12.5					9.0					5.6				
32.0	15.8	15.0				12.5					9.0					5.6				
34.0	15.3	14.5				12.5	12.5				9.0					5.6				
36.0	14.8	14.1				12.5	12.5				9.0	9.0				5.6	5.6			
38.0	14.4	13.7				12.5	12.5				9.0	9.0				5.6	5.6			
40.0	13.9	13.3				12.5	12.5				9.0	9.0				5.6	5.6			
42.0	13.5	12.9	12.4			12.5	12.5	12.5			9.0	9.0				5.6	5.6			
44.0	12.8	12.6	12.1			11.2	12.5	12.2			9.0	9.0	9.0			5.6	5.6			
46.0	11.6	12.3	11.8			10.0	12.3	12.0			9.0	9.0	9.0			5.6	5.6	5.6		
48.0	10.4	12.0	11.6			8.8	11.1	11.7			7.9	9.0	9.0			5.6	5.6	5.6		
50.0	9.4	11.1	11.2			7.8	9.9	11.5			6.8	9.0	9.0			5.6	5.6	5.6		
55.0	7.2	8.7	9.9	8.7		5.6	7.4	9.2	9.0		4.6	6.7	8.7				5.6	5.6		
60.0	5.4	6.6	7.9	7.8		3.8	5.3	6.9	8.1			4.6	6.3	8.4				5.6	5.6	
65.0	3.9	4.9	6.0	6.8	6.0		3.6	4.9	6.9	6.2			4.4	6.6	6.4				5.6	
70.0	2.5	3.4	4.3	5.6	5.4			3.2	4.9	5.6				4.6	5.8				4.4	5.6
75.0			2.8	3.8					3.1	4.1					4.0					4.0
θ (°)	38~83	44~83	42~83	50~83	65~83	56~83	57~83	59~83	60~83	65~83	64~83	65~83	66~83	68~83	68~83	68~83	70~83	71~83	72~83	73~83
標準フック	25t																			
フック質量	1140kg																			
巻掛本数	2																			

注) ・カンクェイト 80t アトリガ張出幅 8.0 m
 ・カンクェイト 57t アトリガ張出幅 9.0 m

定格総荷重表

LD性能

2.5m + 7.2mラフィングジブ

単位：t

ブーム長さ オフセット 作業半径 (m)	22.8m					31.2m					39.6m					48.0m				
	10°	20°	30°	45°	60°	10°	20°	30°	45°	60°	10°	20°	30°	45°	60°	10°	20°	30°	45°	60°
24.0	9.8																			
26.0	9.8					7.8														
28.0	9.5					7.8					6.5									
30.0	9.1					7.8					6.5				4.0					
32.0	8.7					7.8					6.5				4.0					
34.0	8.4					7.8					6.5				4.0					
36.0	8.0	7.5				7.8					6.5				4.0					
38.0	7.7	7.3				7.8	7.4				6.5				4.0					
40.0	7.5	7.1				7.7	7.2				6.5	6.5			4.0	4.0				
42.0	7.2	6.8				7.5	7.0				6.5	6.5			4.0	4.0				
44.0	7.0	6.6				7.2	6.8				6.5	6.5			4.0	4.0				
46.0	6.8	6.5				7.0	6.6				6.5	6.5			4.0	4.0				
48.0	6.6	6.3	5.8			6.8	6.4	6.0			6.5	6.5			4.0	4.0				
50.0	6.4	6.1	5.6			6.6	6.3	5.8			6.5	6.4	5.9		4.0	4.0				
55.0	6.0	5.6	5.2			6.2	5.9	5.4			5.2	6.0	5.5			4.0	4.0			
60.0	5.5	5.1	4.8	4.4		4.3	5.4	5.0				5.4	5.2				4.0			
65.0	4.3	4.7	4.5	4.1			4.4	4.7	4.2				4.8	4.3				4.0	4.0	
70.0	3.0	4.1	4.2	3.9	3.7			4.2	4.0					4.1					4.0	
75.0		2.8	3.8	3.8	3.6				3.9	3.6				3.9	3.7					3.7
80.0			2.5	3.6	3.5				2.9	3.5					3.6					3.6
85.0										2.4										
θ (°)	47~83	48~83	49~83	55~83	65~83	60~83	62~83	64~83	65~83	65~83	67~83	68~83	70~83	72~83	72~83	71~83	72~83	74~83	75~83	76~83
標準フック	25t																			
フック質量	1140kg																			
巻掛本数	2																			

注) ・カウンタイト 80t アトリカ 張出幅 8.0 m
 ・カウンタイト 57t アトリカ 張出幅 9.0 m

定格総荷重表

LE性能

2.5m + 18mラフィングジブ

単位：t

ブーム長さ オフセット 作業半径 (m)	14.4m					17.5m					20.5m				
	10°	20°	30°	45°	60°	10°	20°	30°	45°	60°	10°	20°	30°	45°	60°
8.0	110.0														
9.0	110.0					90.0					90.0				
10.0	110.0	101.0				90.0					90.0				
11.0	95.4	96.1				90.0	90.0				90.0	90.0			
12.0	83.0	85.6				81.1	84.3				79.5	82.6			
14.0	64.9	67.3	69.3			63.0	65.9	67.9			61.4	64.7	67.1		
16.0	52.3	54.5	56.4	57.9		50.4	53.1	55.3			48.8	51.9	54.4		
18.0	43.1	45.1	46.8	48.9		41.2	43.5	45.6	47.8		39.7	42.3	44.6	47.1	
20.0	36.2	37.8	39.3	41.3	42.1	34.3	36.2	38.1	40.3	41.7	32.7	34.9	37.0	39.6	41.2
22.0	30.7	32.1	33.3	35.0	36.2	28.9	30.5	32.0	34.0	35.5	27.3	29.2	30.9	33.3	34.9
24.0	26.3	27.4	28.4	29.7	30.5	24.5	25.8	27.1	28.7	29.8	22.9	24.5	26.0	27.9	29.2
26.0	22.7	23.6	24.4	25.3		20.9	22.0	23.0	24.3		19.3	20.7	21.9	23.5	24.4
28.0	19.7	20.4	20.9			17.8	18.8	19.6	20.5		16.3	17.4	18.5	19.7	
30.0	17.1	17.6	17.9			15.3	16.0	16.6			13.7	14.7	15.5	16.4	
32.0	14.9					13.0	13.6	14.0			11.5	12.3	12.9		
34.0						11.1	11.4				9.6	10.2	10.6		
36.0											7.9	8.3			
38.0											6.4				
θ (°)	18~83	25~83	35~83	50~83	65~83	24~83	27~83	35~83	50~83	65~83	17~83	25~83	35~83	50~83	65~83
標準フック	200t														
フック質量	2100kg														
巻掛本数	10					8									

- 注) ・カウンタイト 57t アトリガ張出幅 8.0 m または 7.0m
 ・カウンタイト 41t アトリガ張出幅 9.0 m

定格総荷重表

LE性能

2.5m + 18mラフィングジブ

単位：t

ブーム長さ オフセット 作業半径 (m)	22.8m					31.2m				
	10°	20°	30°	45°	60°	10°	20°	30°	45°	60°
10.0	90.0									
11.0	90.0									
12.0	78.4	81.8				66.0				
14.0	60.3	63.9	66.5			58.7	62.4			
16.0	47.7	51.0	53.3			46.2	50.0	52.6		
18.0	38.6	41.4	43.9	46.7		37.1	40.3	43.1		
20.0	31.7	34.1	36.3	39.1	40.9	30.1	32.9	35.5	38.3	
22.0	26.2	28.3	30.2	32.7	34.5	24.7	27.1	29.3	32.2	34.0
24.0	21.9	23.6	25.3	27.4	28.8	20.4	22.4	24.4	26.8	28.6
26.0	18.3	19.8	21.2	22.9	24.0	16.8	18.6	20.3	22.4	23.8
28.0	15.2	16.5	17.7	19.1		13.8	15.4	16.8	18.6	19.8
30.0	12.7	13.8	14.8	15.8		11.2	12.6	13.9	15.4	16.3
32.0	10.5	11.4	12.2	13.0		9.0	10.3	11.4	12.6	
34.0	8.6	9.3	9.9			7.1	8.2	9.1	10.2	
36.0	6.9	7.5	7.9			5.3	6.4	7.2	8.0	
38.0	5.3	5.8				3.5	4.5	5.3	6.0	
40.0	3.6							3.4		
θ (°)	18~83	25~83	35~83	50~83	65~83	44~83	44~83	45~83	49~83	64~83
標準フック	200t									
フック質量	2100kg									
巻掛本数	8					6				

注) ・カウンタイト 57t アウトリガ張出幅 8.0 m または 7.0m
 ・カウンタイト 41t アウトリガ張出幅 9.0 m

定格総荷重表

LE性能

2. 5m + 27mラフィングジブ

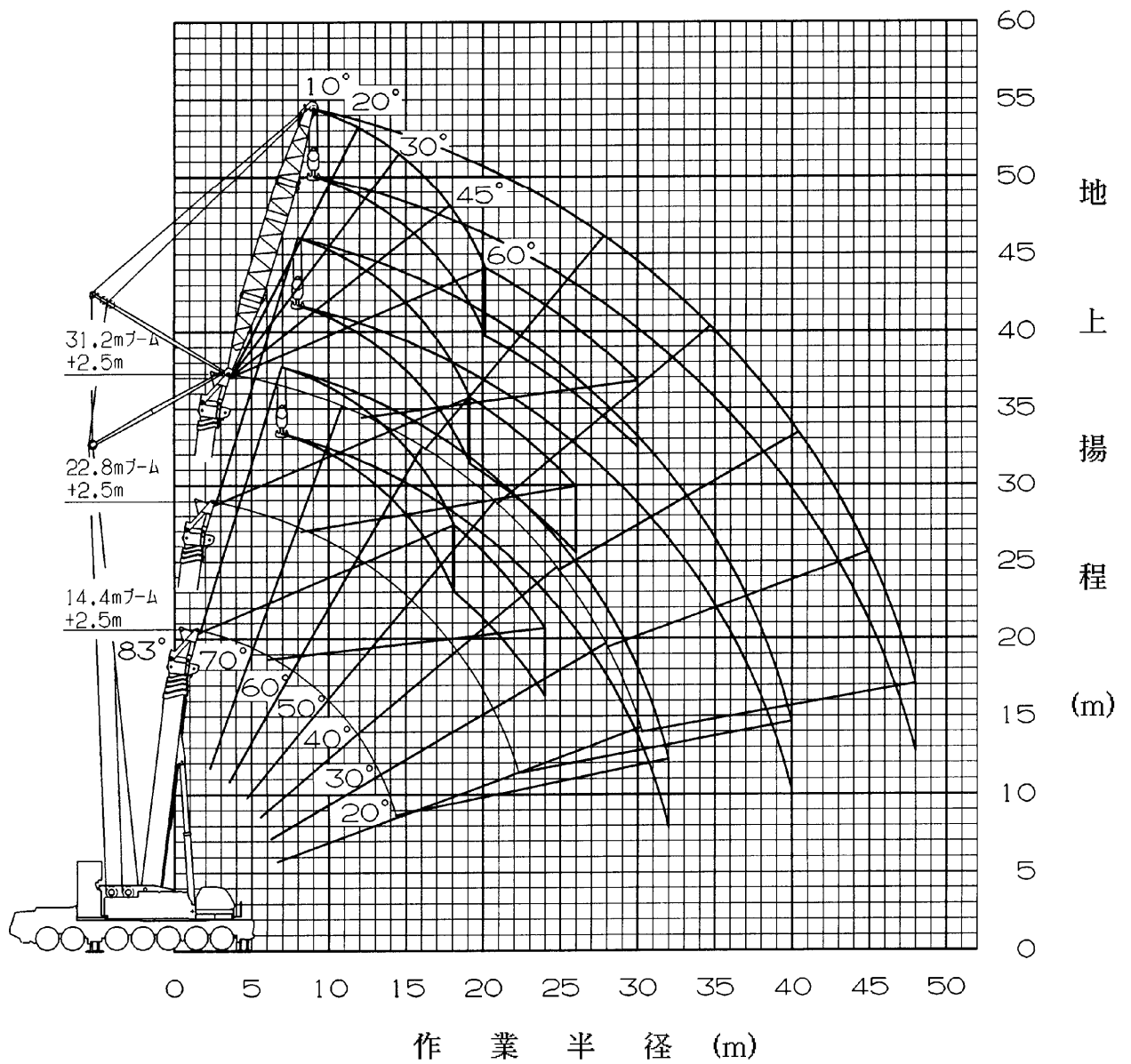
単位：t

ブーム長さ オフセット 作業半径 (m)	22.8m					31.2m					39.6m					48.0m				
	10°	20°	30°	45°	60°	10°	20°	30°	45°	60°	10°	20°	30°	45°	60°	10°	20°	30°	45°	60°
11.0	68.0																			
12.0	68.0																			
14.0	63.8					57.5														
16.0	51.6	54.5				49.7					38.7					24.6				
18.0	42.2	45.5				40.3	43.9				38.7	38.7				24.6				
20.0	35.1	38.3	40.6			33.2	37.0				32.8	36.8				24.6	24.6			
22.0	29.5	32.4	34.6			27.6	31.0	33.6			27.2	30.8	33.6			24.6	24.6			
24.0	25.0	27.6	29.9			23.1	26.1	28.9			22.7	25.9	28.9			23.0	24.6	24.6		
26.0	21.3	23.6	25.8	28.3		19.4	22.1	24.6	27.6		19.0	21.9	24.6			19.3	22.2	24.6		
28.0	18.2	20.2	22.2	24.7	26.5	16.3	18.7	21.0	24.0		15.9	18.5	20.9	23.9		16.2	18.8	21.3		
30.0	15.6	17.4	19.1	21.5	23.2	13.7	15.8	17.9	20.7	22.5	13.3	15.6	17.8	20.8		13.6	16.0	18.2	21.2	
32.0	13.3	14.9	16.4	18.5	20.1	11.4	13.4	15.2	17.7	19.6	11.0	13.1	15.1	17.8	19.8	11.3	13.5	15.5	18.2	
34.0	11.3	12.7	14.1	15.9	17.2	9.5	11.2	12.9	15.1	16.7	9.1	11.0	12.8	15.2	17.0	9.4	11.4	13.2	15.6	17.5
36.0	9.6	10.8	12.0	13.5	14.5	7.7	9.3	10.8	12.8	14.1	7.3	9.1	10.7	12.9	14.4	7.6	9.5	11.2	13.4	15.0
38.0	8.1	9.2	10.2	11.4		6.2	7.6	9.0	10.7	11.8	5.8	7.4	8.9	10.8	12.1		7.8	9.3	11.3	12.8
40.0	6.7	7.6	8.5	9.5		4.7	6.1	7.3	8.8	9.7		5.9	7.3	9.0	10.1		6.3	7.7	9.5	10.8
42.0	5.5	6.3	7.0	7.7			4.7	5.9	7.1				5.8	7.3	8.2			6.2	7.9	8.9
44.0	4.2	5.0	5.6					4.4	5.5					5.8	6.5				6.4	7.3
46.0	3.0	3.6	4.1						3.9						4.3					5.8
θ (°)	26~83	28~83	35~83	50~83	65~83	50~83	52~83	52~83	52~83	64~83	59~83	60~83	60~83	60~83	64~83	64~83	65~83	65~83	66~83	66~83
標準フック	200t										80t									
フック質量	2100kg										1360kg									
巻掛本数	6										4									

注) ・カウンタイト 57t アトリガ 張出幅 8.0 m または 7.0m
 ・カウンタイト 41t アトリガ 張出幅 9.0 m

3. 作業半径 — 概図

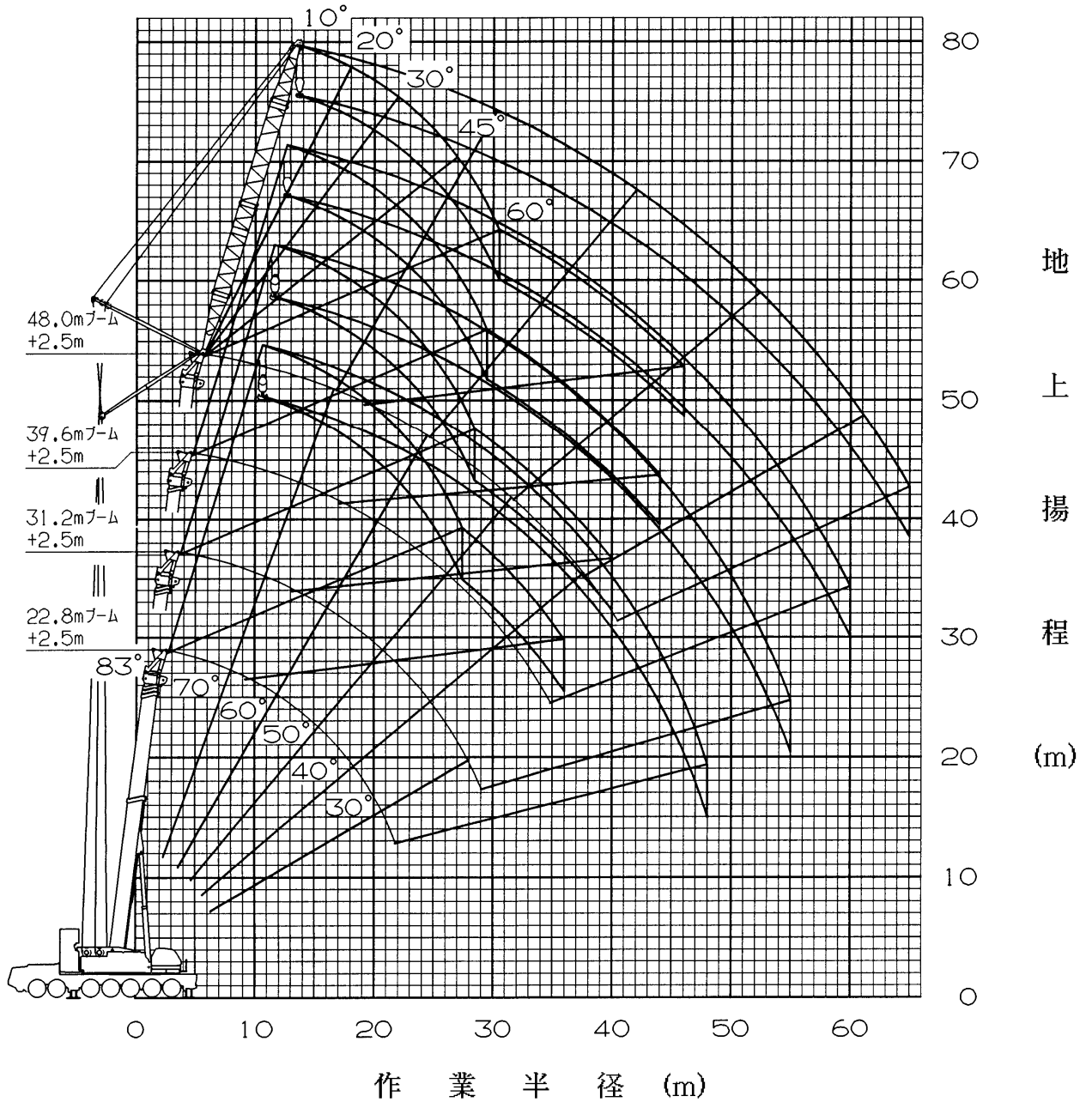
メインブーム (MB) + 2.5m + 18mラフィングジブ



(注) 1. 上図はブーム、ジブのたわみを含んでいません。LA性能の最大作業半径を図示しています。

作業半径 — 概図

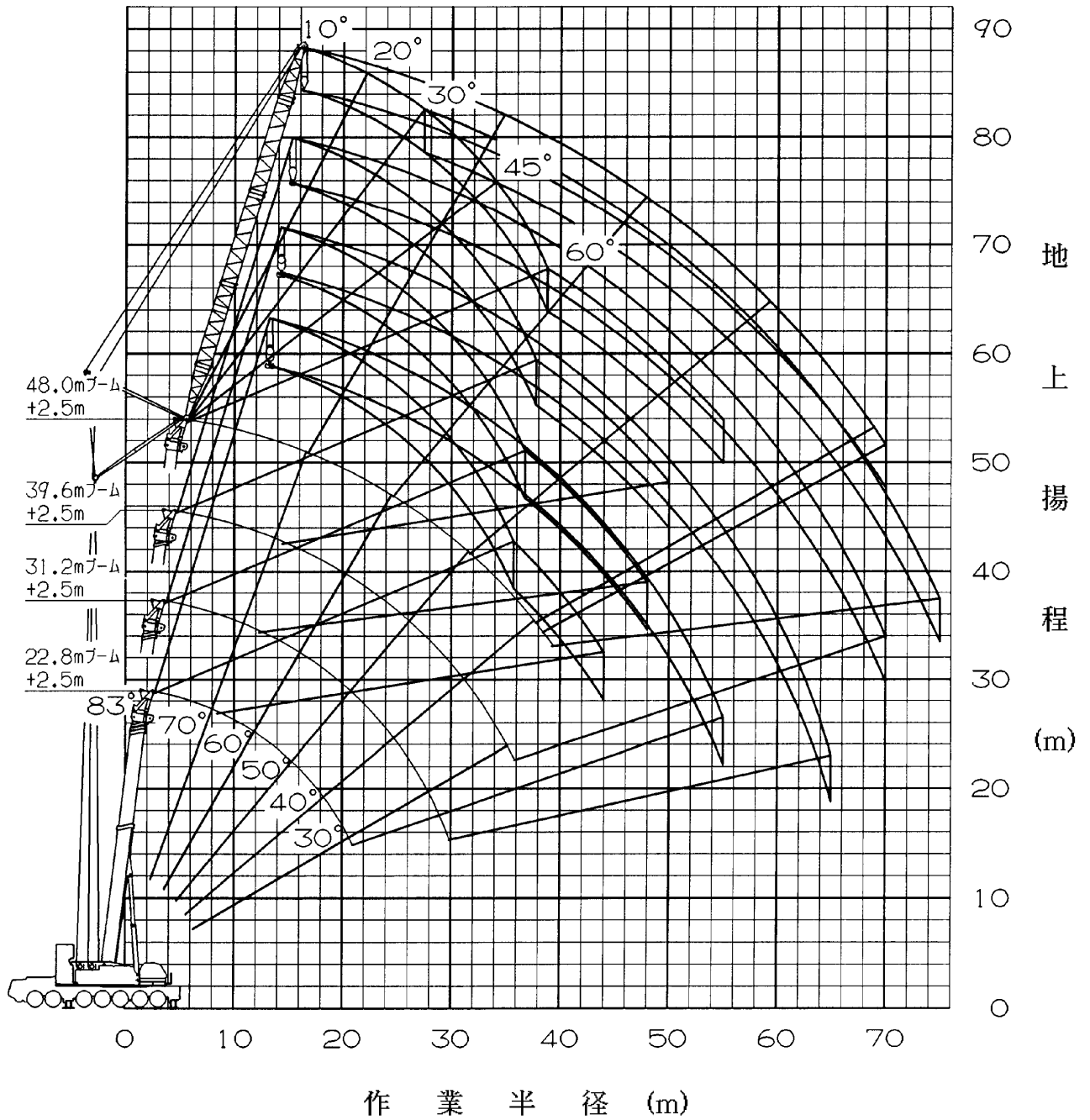
メインブーム (MB) + 2.5m + 27mラフィングジブ



(注) 1. 上図はブーム、ジブのたわみを含んでいません。LA性能の最大作業半径を図示しています。

作業半径 — 概図

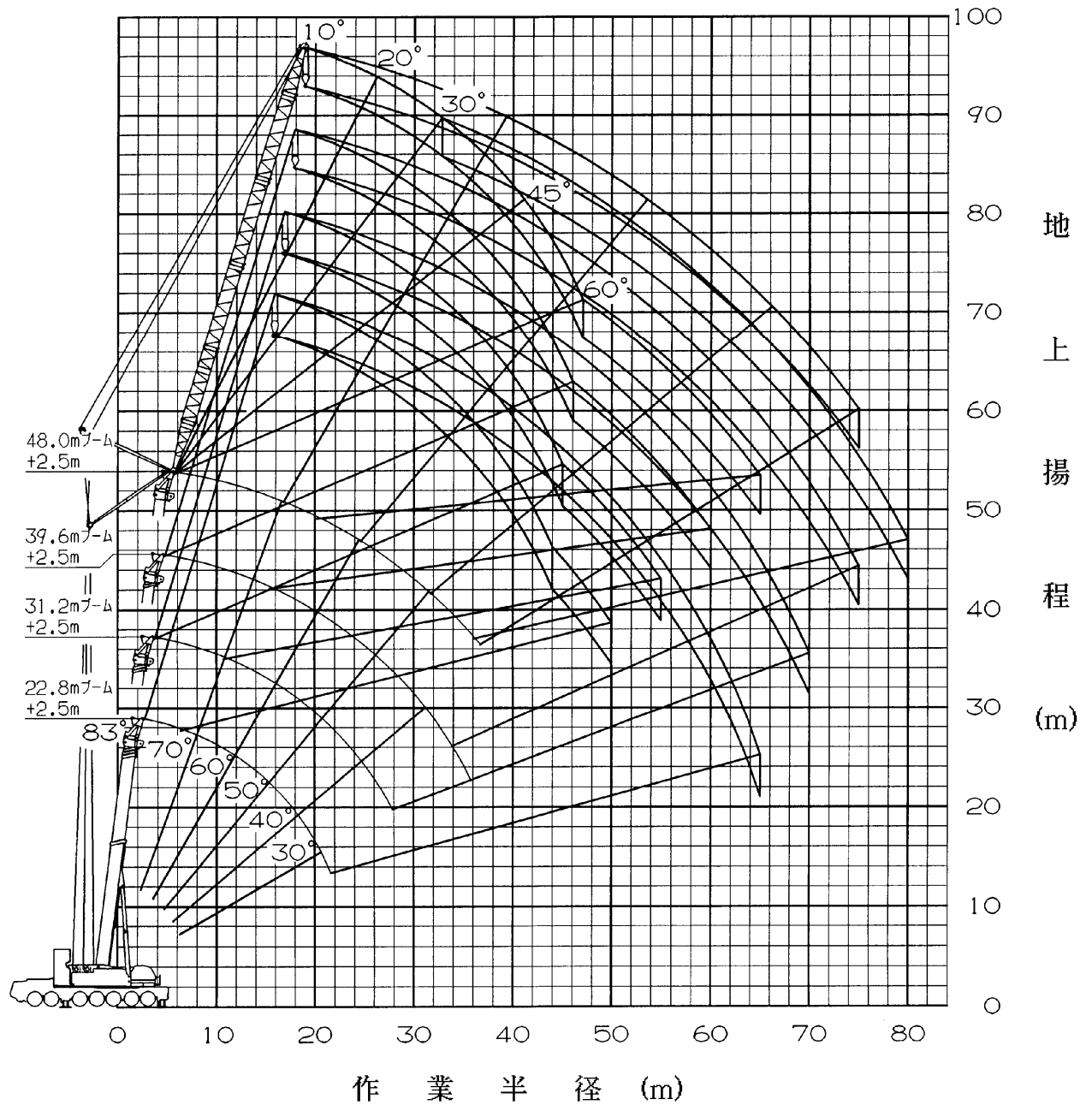
メインブーム (MB) + 2.5m + 36mラフィングジブ



(注) 1. 上図はブーム、ジブのたわみを含んでいません。LA性能の最大作業半径を図示しています。

作業半径 — 概図

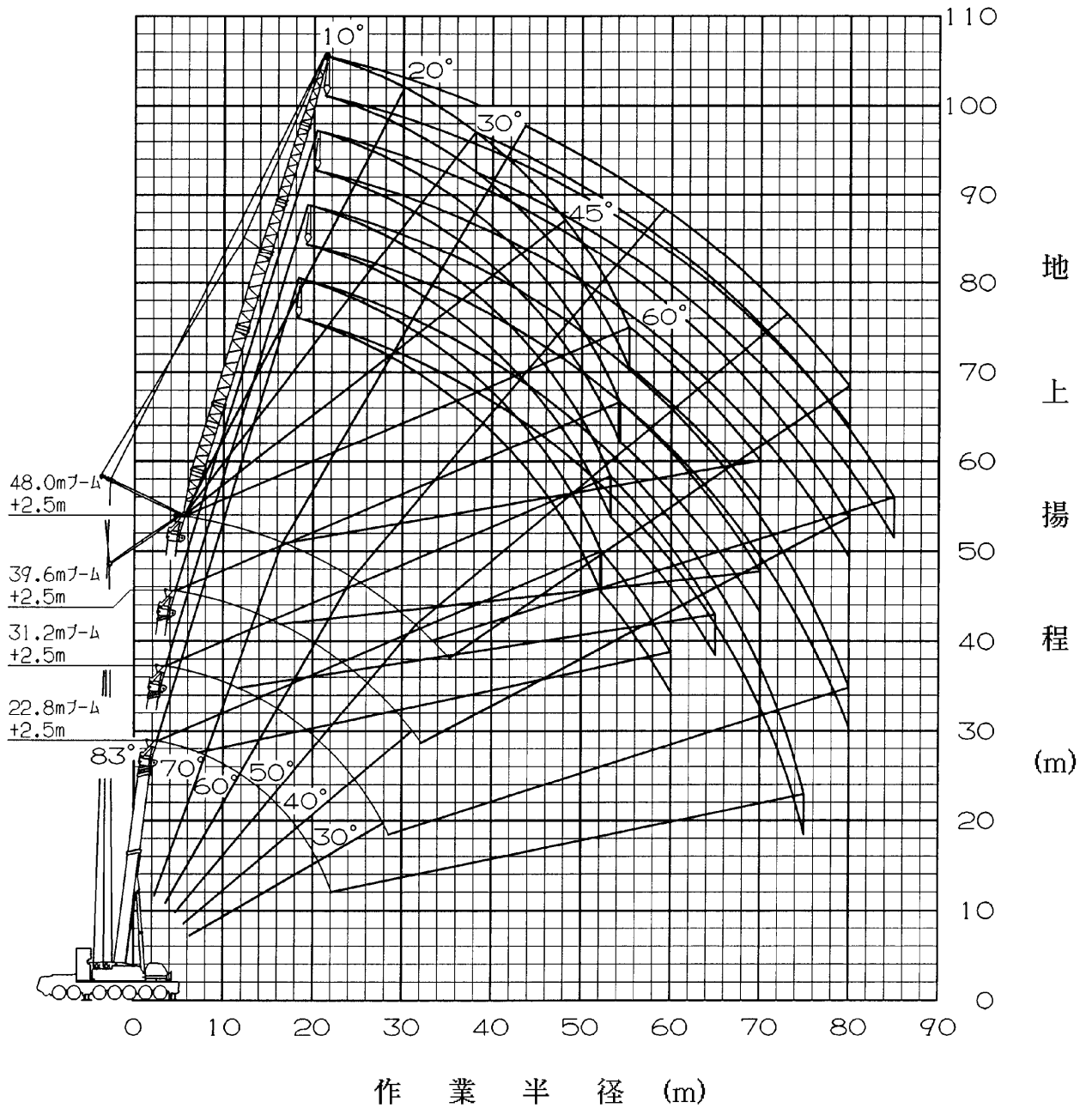
メインブーム (MB) + 2.5m + 45mラフィングジブ



(注) 1. 上図はブーム、ジブのたわみを含んでいません。LA性能の最大作業半径を図示しています。

作業半径 — 概図

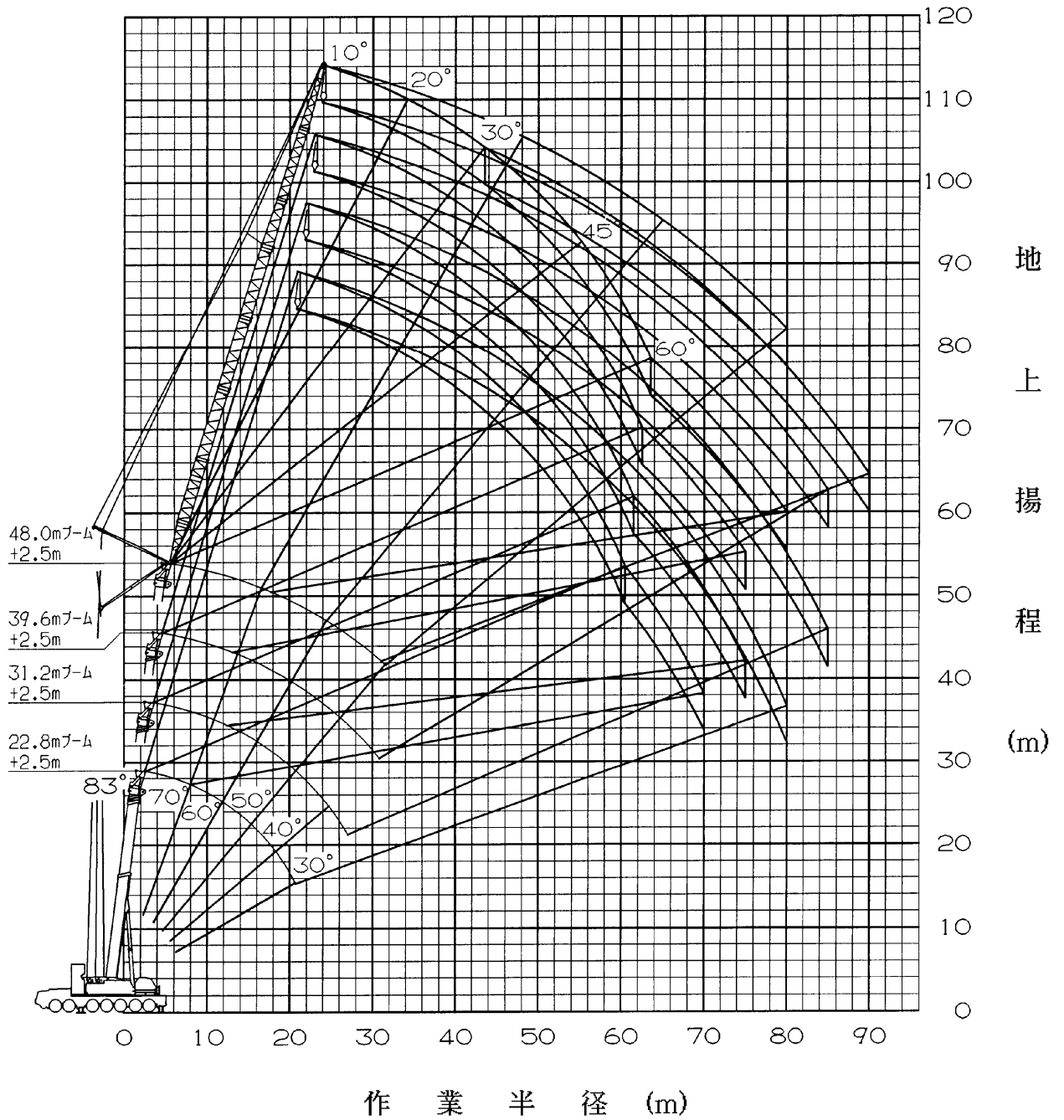
メインブーム (MB) + 2.5m + 54mラフィングジブ



(注) 1. 上図はブーム、ジブのたわみを含んでいません。LA性能の最大作業半径を図示しています。

作業半径 — 概図

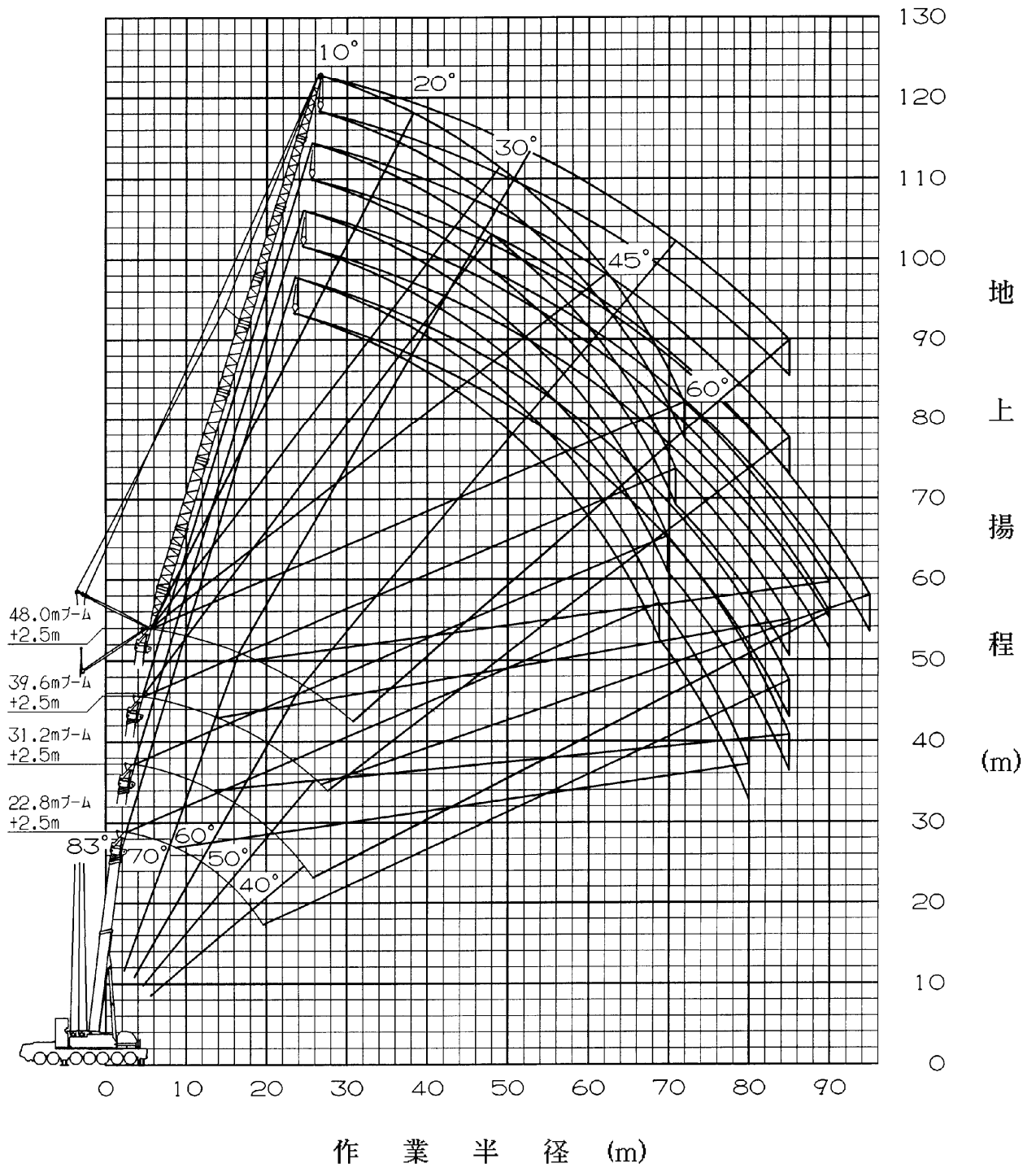
メインブーム (MB) + 2.5m + 6.3mラフィングジブ



(注) 1. 上図はブーム、ジブのたわみを含んでいません。LA性能の最大作業半径を図示しています。

作業半径 — 概図

メインブーム (MB) + 2.5m + 72mラフィングジブ



(注) 1. 上図はブーム、ジブのたわみを含んでいません。LA性能の最大作業半径を図示しています。