

2. 定格総荷重表 (ブーム、ジブ)

1. 定格総荷重は、アウトリガを水平堅土上に設置したときの値で、太線より上側はクレーンの強度に基づき、下側は、クレーンの安定に基づいています。
2. 定格総荷重は、つり具重量とフック重量 (120 トンフック: 1,300kg※, 50 トンフック: 600kg, 8 トンフック: 250kg) を含んだ値を示します。
※ ブーム側アタッチメント 100kg を含む
3. 定格総荷重は、ブームのたわみを含んだ実際の作業半径に基づいています。
4. 定格総荷重表の性能区分 A ~ G は、下表のとおりです。

アウトリガ 張出幅	カウンタウエイト	
	22 t	12 t
8.0 m	A	B
7.0 m	C	D
5.3 m	E	F
4.6 m	F*	G*

*印は、ブームの性能のみです。

5. 各ブーム長さにおけるフックのワイヤロープ標準巻掛本数は下表のとおりです。
なお、ロープ 1 本当たりの荷重は、主巻: 7.5 t、補巻: 8.0 t 以下です。

ブーム長さ	12.2m	21.0m	29.8m	38.7m	47.5m	ジブ、シングルトップ
巻掛本数	(17)13	7	5	4	4	1

() 内はアタッチメント使用

6. シングルトップの定格総荷重は、ブームの定格総荷重よりブームに取り付けられているフックの重量を差し引いた値とし、かつ限度は 8.0 t です。
7. ジブ作業はブーム角度基準で行ってください。
なお、ジブの作業半径は 47.5m ブームにジブを装着した場合の参考値を示します。
8. ジブはブームの“伸縮方式 I” で作業してください。
9. 瞬間最大風速が 10m/s 以上の風速では、クレーン作業を中止して下さい。

{ ジ ブ }

A 性能

単位 (t)

ジブ長さ ワレット	47.5mブーム + 9.8mジブ						47.5mブーム + 15.4mジブ					
	5°		25°		45°		5°		25°		45°	
ブーム角度	作業半径 (m)	定 格 総荷重	作業半径 (m)	定 格 総荷重	作業半径 (m)	定 格 総荷重	作業半径 (m)	定 格 総荷重	作業半径 (m)	定 格 総荷重	作業半径 (m)	定 格 総荷重
81.5°	8.2	7.00	11.3	6.50	13.2	3.90	9.3	3.80	14.2	3.10	17.6	1.95
80°	10.5	7.00	13.5	6.50	15.2	3.90	11.7	3.80	16.5	3.10	19.8	1.95
78°	12.7	7.00	15.7	6.50	17.2	3.90	14.2	3.80	18.8	3.10	21.9	1.95
75°	16.1	7.00	18.8	6.20	20.1	3.75	17.8	3.80	22.1	2.90	24.9	1.85
73°	18.2	7.00	20.7	5.80	22.0	3.65	20.1	3.80	24.2	2.80	26.9	1.80
70°	21.3	6.50	23.6	5.25	24.8	3.50	23.6	3.80	27.4	2.65	29.7	1.74
68°	23.2	6.00	25.4	4.90	26.6	3.45	25.8	3.70	29.4	2.55	31.6	1.70
65°	26.0	5.20	28.1	4.45	29.2	3.35	28.9	3.40	32.3	2.45	34.3	1.64
63°	27.8	4.80	29.9	4.20	30.9	3.30	30.9	3.25	34.3	2.40	36.0	1.61
60°	30.3	4.15	32.3	3.70	33.3	3.20	33.9	3.05	37.0	2.35	38.5	1.57
58°	32.0	3.80	33.9	3.40	34.8	3.15	35.8	2.95	38.8	2.30	40.1	1.55
55°	34.4	3.30	36.2	3.00	37.0	2.85	38.5	2.70	41.3	2.20	42.3	1.53
53°	35.9	3.00	37.6	2.70	38.3	2.60	40.2	2.45	42.9	2.15	43.8	1.50
50°	38.1	2.35	39.6	2.15	40.2	2.05	42.5	1.95	45.0	1.70	45.8	1.45
48°	39.4	1.90	40.9	1.75	41.4	1.65	44.0	1.60	46.3	1.40	47.0	1.25
45°	41.4	1.35	42.7	1.25			46.0	1.10	48.2	0.95		
θ (°)	44~81.5		44~81.5		47~81.5		44~81.5		44~81.5		47~81.5	

ジブ長さ ワレット	47.5mブーム + 21.0mジブ					
	5°		25°		45°	
ブーム角度	作業半径 (m)	定 格 総荷重	作業半径 (m)	定 格 総荷重	作業半径 (m)	定 格 総荷重
81.5°	10.6	2.50	17.4	1.85	22.2	1.00
80°	13.2	2.50	19.9	1.85	24.4	1.00
78°	15.9	2.50	22.4	1.85	26.6	1.00
75°	19.8	2.50	25.9	1.75	29.8	1.00
73°	22.4	2.50	28.2	1.65	31.9	1.00
70°	26.2	2.50	31.5	1.55	34.9	1.00
68°	28.6	2.50	33.6	1.50	36.8	0.98
65°	32.0	2.25	36.8	1.45	39.6	0.94
63°	34.2	2.10	38.8	1.40	41.4	0.92
60°	37.4	1.95	41.7	1.35	43.9	0.90
58°	39.4	1.85	43.6	1.30	45.5	0.89
55°	42.4	1.70	46.2	1.26	47.8	0.87
53°	44.2	1.60	47.9	1.23	49.3	0.86
50°	47.0	1.50	50.3	1.20	51.3	0.85
48°	48.6	1.30	51.8	1.10	52.5	0.84
45°	50.8	0.85	53.7	0.80		
θ (°)	44~81.5		44~81.5		47~81.5	

θ : ブーム角度の範囲 (無負荷時)

[ジ ブ]

B 性能

単位 (t)

ジブ長さ ワット	47.5mブーム + 9.8mジブ						47.5mブーム + 15.4mジブ					
	5°		25°		45°		5°		25°		45°	
ブーム角度	作業半径 (m)	定 格 総荷重	作業半径 (m)	定 格 総荷重	作業半径 (m)	定 格 総荷重	作業半径 (m)	定 格 総荷重	作業半径 (m)	定 格 総荷重	作業半径 (m)	定 格 総荷重
81.5°	8.2	7.00	11.3	6.50	13.2	3.90	9.3	3.80	14.2	3.10	17.6	1.95
80°	10.5	7.00	13.5	6.50	15.2	3.90	11.7	3.80	16.5	3.10	19.8	1.95
78°	12.7	7.00	15.7	6.50	17.2	3.90	14.2	3.80	18.8	3.10	21.9	1.95
75°	16.1	7.00	18.8	6.20	20.1	3.75	17.8	3.80	22.1	2.90	24.9	1.85
73°	18.2	7.00	20.7	5.80	22.0	3.65	20.1	3.80	24.2	2.80	26.9	1.80
70°	21.3	6.50	23.6	5.25	24.8	3.50	23.6	3.80	27.4	2.65	29.7	1.74
68°	23.2	6.00	25.4	4.90	26.6	3.45	25.8	3.70	29.4	2.55	31.6	1.70
65°	26.0	5.20	28.1	4.45	29.2	3.35	28.9	3.40	32.3	2.45	34.3	1.64
63°	27.7	4.65	29.9	4.15	30.9	3.30	30.9	3.25	34.3	2.40	36.0	1.61
60°	30.1	3.40	32.1	3.05	33.2	2.85	33.8	2.85	37.0	2.35	38.5	1.57
58°	31.6	2.70	33.6	2.40	34.6	2.25	35.5	2.25	38.6	1.85	40.1	1.55
55°	33.9	1.80	35.7	1.60	36.6	1.45	37.9	1.45	40.8	1.20	42.2	1.00
53°	35.3	1.30	37.0	1.10	37.8	1.00	39.4	1.00				
θ (°)	52~81.5		52~81.5		52~81.5		52~81.5		54~81.5		54~81.5	

ジブ長さ ワット	47.5mブーム + 21.0mジブ					
	5°		25°		45°	
ブーム角度	作業半径 (m)	定 格 総荷重	作業半径 (m)	定 格 総荷重	作業半径 (m)	定 格 総荷重
81.5°	10.6	2.50	17.4	1.85	22.2	1.00
80°	13.2	2.50	19.9	1.85	24.4	1.00
78°	15.9	2.50	22.4	1.85	26.6	1.00
75°	19.8	2.50	25.9	1.75	29.8	1.00
73°	22.4	2.50	28.2	1.65	31.9	1.00
70°	26.2	2.50	31.5	1.55	34.9	1.00
68°	28.6	2.50	33.6	1.50	36.8	0.98
65°	32.0	2.25	36.8	1.45	39.6	0.94
63°	34.2	2.10	38.8	1.40	41.4	0.92
60°	37.4	1.95	41.7	1.35	43.9	0.90
58°	39.4	1.85	43.6	1.30	45.5	0.89
55°	42.0	1.15	46.0	0.90		
53°						
θ (°)	54~81.5		54~81.5		57~81.5	

θ : ブーム角度の範囲 (無負荷時)

[ジ ブ]

C 性能

単位 (t)

ジブ長さ ワレット	47.5mブーム + 9.8mジブ						47.5mブーム + 15.4mジブ					
	5°		25°		45°		5°		25°		45°	
ブーム角度	作業半径 (m)	定 格 総荷重	作業半径 (m)	定 格 総荷重	作業半径 (m)	定 格 総荷重	作業半径 (m)	定 格 総荷重	作業半径 (m)	定 格 総荷重	作業半径 (m)	定 格 総荷重
81.5°	8.2	7.00	11.3	6.50	13.2	3.90	9.3	3.80	14.2	3.10	17.6	1.95
80°	10.5	7.00	13.5	6.50	15.2	3.90	11.7	3.80	16.5	3.10	19.8	1.95
78°	12.7	7.00	15.7	6.50	17.2	3.90	14.2	3.80	18.8	3.10	21.9	1.95
75°	16.1	7.00	18.8	6.20	20.1	3.75	17.8	3.80	22.1	2.90	24.9	1.85
73°	18.2	7.00	20.7	5.80	22.0	3.65	20.1	3.80	24.2	2.80	26.9	1.80
70°	21.3	6.50	23.6	5.25	24.8	3.50	23.6	3.80	27.4	2.65	29.7	1.74
68°	23.2	6.00	25.4	4.90	26.6	3.45	25.8	3.70	29.4	2.55	31.6	1.70
65°	26.0	5.20	28.1	4.45	29.2	3.35	28.9	3.40	32.3	2.45	34.3	1.64
63°	27.8	4.80	29.9	4.20	30.9	3.30	30.9	3.25	34.3	2.40	36.0	1.61
60°	30.3	4.15	32.3	3.70	33.3	3.20	33.9	3.05	37.0	2.35	38.5	1.57
58°	32.0	3.80	33.9	3.40	34.8	3.15	35.8	2.95	38.8	2.30	40.1	1.55
55°	34.3	2.80	36.0	2.55	36.9	2.40	38.4	2.35	41.2	2.00	42.3	1.53
53°	35.7	2.25	37.4	2.05	38.2	1.95	39.9	1.90	42.6	1.60	43.8	1.45
50°	37.8	1.55	39.4	1.40	40.0	1.30	42.1	1.25	44.7	1.05	45.6	0.95
48°	39.1	1.15	40.6	1.05	41.2	0.95	43.6	0.90				
θ (°)	47~81.5		47~81.5		47~81.5		47~81.5		49~81.5		49~81.5	

ジブ長さ ワレット	47.5mブーム + 21.0mジブ					
	5°		25°		45°	
ブーム角度	作業半径 (m)	定 格 総荷重	作業半径 (m)	定 格 総荷重	作業半径 (m)	定 格 総荷重
81.5°	10.6	2.50	17.4	1.85	22.2	1.00
80°	13.2	2.50	19.9	1.85	24.4	1.00
78°	15.9	2.50	22.4	1.85	26.6	1.00
75°	19.8	2.50	25.9	1.75	29.8	1.00
73°	22.4	2.50	28.2	1.65	31.9	1.00
70°	26.2	2.50	31.5	1.55	34.9	1.00
68°	28.6	2.50	33.6	1.50	36.8	0.98
65°	32.0	2.25	36.8	1.45	39.6	0.94
63°	34.2	2.10	38.8	1.40	41.4	0.92
60°	37.4	1.95	41.7	1.35	43.9	0.90
58°	39.4	1.85	43.6	1.30	45.5	0.89
55°	42.4	1.70	46.2	1.26	47.8	0.87
53°	44.2	1.60	47.9	1.23	49.3	0.86
50°	46.6	1.00				
48°						
θ (°)	49~81.5		52~81.5		52~81.5	

θ : ブーム角度の範囲 (無負荷時)

[ジ ブ]

D 性能

単位 (t)

ジブ長さ ワセツ	47.5mブーム + 9.8mジブ						47.5mブーム + 15.4mジブ					
	5°		25°		45°		5°		25°		45°	
ブーム角度	作業半径 (m)	定 格 総荷重	作業半径 (m)	定 格 総荷重	作業半径 (m)	定 格 総荷重	作業半径 (m)	定 格 総荷重	作業半径 (m)	定 格 総荷重	作業半径 (m)	定 格 総荷重
81.5°	8.2	7.00	11.3	6.50	13.2	3.90	9.3	3.80	14.2	3.10	17.6	1.95
80°	10.5	7.00	13.5	6.50	15.2	3.90	11.7	3.80	16.5	3.10	19.8	1.95
78°	12.7	7.00	15.7	6.50	17.2	3.90	14.2	3.80	18.8	3.10	21.9	1.95
75°	16.1	7.00	18.8	6.20	20.1	3.75	17.8	3.80	22.1	2.90	24.9	1.85
73°	18.2	7.00	20.7	5.80	22.0	3.65	20.1	3.80	24.2	2.80	26.9	1.80
70°	21.3	6.50	23.6	5.25	24.8	3.50	23.6	3.80	27.4	2.65	29.7	1.74
68°	23.2	6.00	25.4	4.90	26.6	3.45	25.8	3.70	29.4	2.55	31.6	1.70
65°	25.7	4.40	27.9	3.85	29.2	3.35	28.9	3.40	32.3	2.45	34.3	1.64
63°	27.3	3.45	29.5	3.05	30.7	2.75	30.8	2.85	34.3	2.35	36.0	1.61
60°	29.7	2.30	31.7	2.00	32.9	1.85	33.3	1.90	36.6	1.55	38.4	1.30
58°	31.3	1.65	33.2	1.45	34.3	1.30	35.0	1.35	38.2	1.05		
θ (°)	57~81.5		57~81.5		57~81.5		57~81.5		57~81.5		59~81.5	

ジブ長さ ワセツ	47.5mブーム + 21.0mジブ					
	5°		25°		45°	
ブーム角度	作業半径 (m)	定 格 総荷重	作業半径 (m)	定 格 総荷重	作業半径 (m)	定 格 総荷重
81.5°	10.6	2.50	17.4	1.85	22.2	1.00
80°	13.2	2.50	19.9	1.85	24.4	1.00
78°	15.9	2.50	22.4	1.85	26.6	1.00
75°	19.8	2.50	25.9	1.75	29.8	1.00
73°	22.4	2.50	28.2	1.65	31.9	1.00
70°	26.2	2.50	31.5	1.55	34.9	1.00
68°	28.6	2.50	33.6	1.50	36.8	0.98
65°	32.0	2.25	36.8	1.45	39.6	0.94
63°	34.2	2.10	38.8	1.40	41.4	0.92
60°	37.1	1.55	41.6	1.15		
58°						
θ (°)	59~81.5		59~81.5		62~81.5	

θ : ブーム角度の範囲 (無負荷時)

{ ジ ブ }

E 性能

単位 (t)

ジブ長さ おセット	47.5mブーム + 9.8mジブ						47.5mブーム + 15.4mジブ					
	5°		25°		45°		5°		25°		45°	
ブーム角度	作業半径 (m)	定 格 総荷重	作業半径 (m)	定 格 総荷重	作業半径 (m)	定 格 総荷重	作業半径 (m)	定 格 総荷重	作業半径 (m)	定 格 総荷重	作業半径 (m)	定 格 総荷重
81.5°	8.2	7.00	11.3	6.50	13.2	3.90	9.3	3.80	14.2	3.10	17.6	1.95
80°	10.5	7.00	13.5	6.50	15.2	3.90	11.7	3.80	16.5	3.10	19.8	1.95
78°	12.7	7.00	15.7	6.50	17.2	3.90	14.2	3.80	18.8	3.10	21.9	1.95
75°	16.1	7.00	18.8	6.20	20.1	3.75	17.8	3.80	22.1	2.90	24.9	1.85
73°	18.2	7.00	20.7	5.80	22.0	3.65	20.1	3.80	24.2	2.80	26.9	1.80
70°	21.3	6.50	23.6	5.25	24.8	3.50	23.6	3.80	27.4	2.65	29.7	1.74
68°	23.1	5.50	25.4	4.75	26.6	3.45	25.8	3.70	29.4	2.55	31.6	1.70
65°	25.6	3.85	27.8	3.40	29.1	3.10	28.9	3.25	32.3	2.45	34.3	1.64
63°	27.2	3.00	29.3	2.60	30.6	2.40	30.6	2.50	34.1	2.05	36.0	1.61
60°	29.6	1.90	31.6	1.65	32.8	1.50	33.2	1.55	36.5	1.25	38.3	1.05
58°	31.1	1.30	33.1	1.15	34.2	1.00	34.8	1.05				
θ (°)	57~81.5		57~81.5		57~81.5		57~81.5		59~81.5		59~81.5	

ジブ長さ おセット	47.5mブーム + 21.0mジブ					
	5°		25°		45°	
ブーム角度	作業半径 (m)	定 格 総荷重	作業半径 (m)	定 格 総荷重	作業半径 (m)	定 格 総荷重
81.5°	10.6	2.50	17.4	1.85	22.2	1.00
80°	13.2	2.50	19.9	1.85	24.4	1.00
78°	15.9	2.50	22.4	1.85	26.6	1.00
75°	19.8	2.50	25.9	1.75	29.8	1.00
73°	22.4	2.50	28.2	1.65	31.9	1.00
70°	26.2	2.50	31.5	1.55	34.9	1.00
68°	28.6	2.50	33.6	1.50	36.8	0.98
65°	32.0	2.25	36.8	1.45	39.6	0.94
63°	34.2	2.10	38.8	1.40	41.4	0.92
60°	36.9	1.25				
58°						
θ (°)	59~81.5		62~81.5		62~81.5	

θ : ブーム角度の範囲 (無負荷時)

{ ジ ブ }

F 性能

単位 (t)

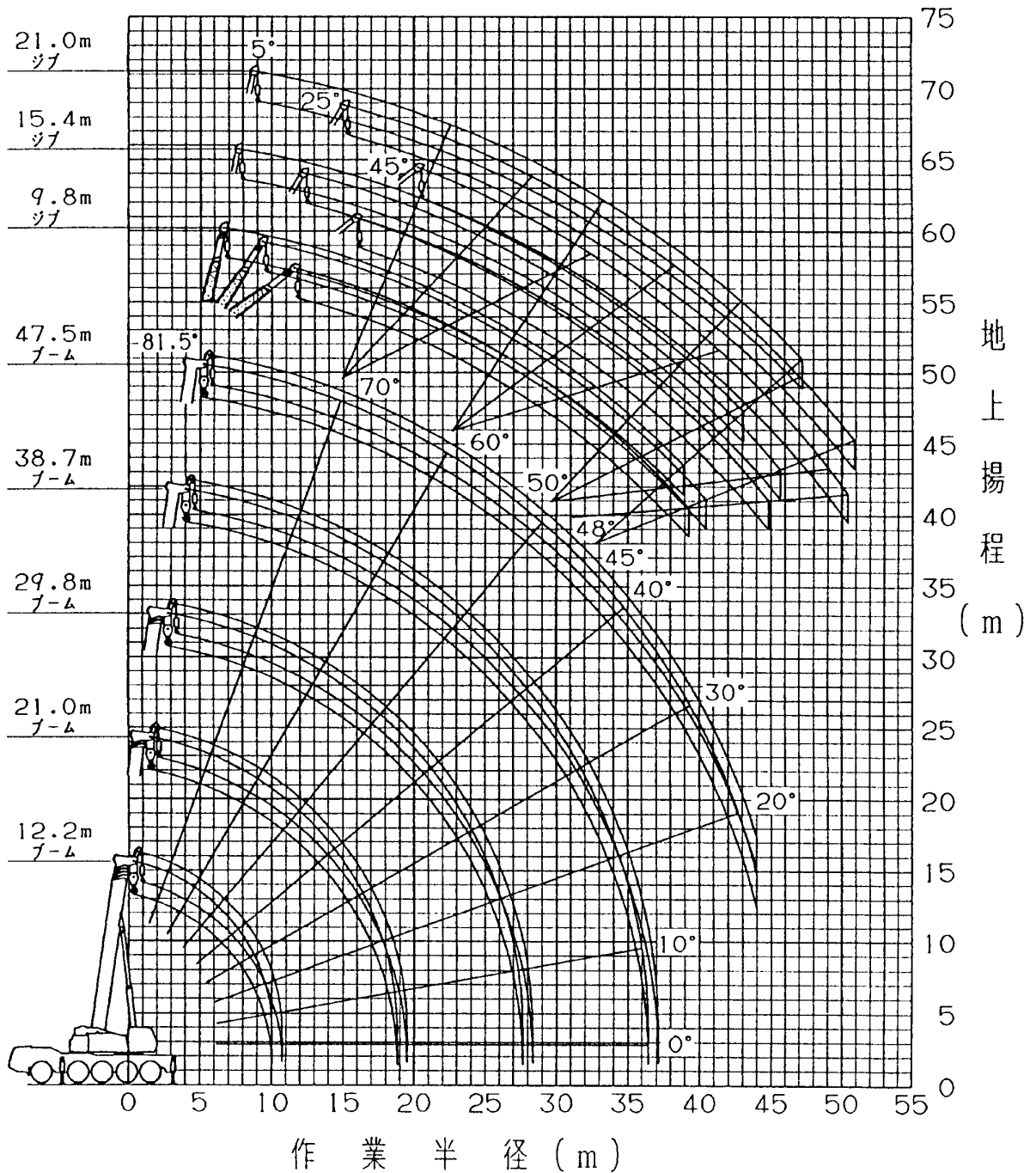
ジブ長さ ワレット	47.5mブーム + 9.8mジブ						47.5mブーム + 15.4mジブ					
	5°		25°		45°		5°		25°		45°	
ブーム角度	作業半径 (m)	定 格 総荷重	作業半径 (m)	定 格 総荷重	作業半径 (m)	定 格 総荷重	作業半径 (m)	定 格 総荷重	作業半径 (m)	定 格 総荷重	作業半径 (m)	定 格 総荷重
81.5°	8.2	7.00	11.3	6.50	13.2	3.90	9.3	3.80	14.2	3.10	17.6	1.95
80°	10.5	7.00	13.5	6.50	15.2	3.90	11.7	3.80	16.5	3.10	19.8	1.95
78°	12.7	7.00	15.7	6.50	17.2	3.90	14.2	3.80	18.8	3.10	21.9	1.95
75°	16.1	7.00	18.8	6.20	20.1	3.75	17.8	3.80	22.1	2.90	24.9	1.85
73°	18.1	6.25	20.6	5.20	22.0	3.65	20.1	3.80	24.2	2.80	26.9	1.80
70°	20.6	4.05	23.0	3.40	24.7	3.00	23.4	3.35	27.4	2.60	29.7	1.74
68°	22.3	2.95	24.7	2.45	26.2	2.20	25.2	2.40	29.1	1.85		
θ (°)	67~81.5		67~81.5		67~81.5		67~81.5		67~81.5		69~81.5	

ジブ長さ ワレット	47.5mブーム + 21.0mジブ					
	5°		25°		45°	
ブーム角度	作業半径 (m)	定 格 総荷重	作業半径 (m)	定 格 総荷重	作業半径 (m)	定 格 総荷重
81.5°	10.6	2.50	17.4	1.85	22.2	1.00
80°	13.2	2.50	19.9	1.85	24.4	1.00
78°	15.9	2.50	22.4	1.85	26.6	1.00
75°	19.8	2.50	25.9	1.75	29.8	1.00
73°	22.4	2.50	28.2	1.65	31.9	1.00
70°	26.2	2.50	31.5	1.55	34.9	1.00
68°	28.3	1.95				
θ (°)	67~81.5		69~81.5		69~81.5	

θ : ブーム角度の範囲 (無負荷時)

3. 作業半径 - 揚程図(ブーム、ジブ)

A性能 [・カウンタウエイト 22t]
 [・アウトリガ最大張出]



- (注) 1. 上図は、ブーム及びジブのたわみを含んでいません。
 2. 上図は、ブームの“伸縮方式I”の場合を示します。