

2. 定格総荷重表

〔ブーム〕

A 性能

単位 (t)

ブーム長さ 作業半径	11.7m	20.0m		28.3m		36.7m		45.0m
2.8 m	100.0	45.0	17.0					
3.0 m	93.0	45.0	17.0					
3.5 m	80.0	45.0	17.0	30.0	17.0			
4.0 m	70.0	45.0	17.0	30.0	17.0			
4.5 m	61.6	45.0	17.0	30.0	17.0	17.0	17.0	
5.0 m	55.2	45.0	17.0	30.0	17.0	17.0	17.0	11.5
5.5 m	49.3	45.0	17.0	28.5	17.0	17.0	17.0	11.5
6.0 m	45.1	43.8	17.0	26.9	17.0	17.0	17.0	11.5
6.5 m	41.0	40.7	17.0	25.5	17.0	17.0	17.0	11.5
7.0 m	37.8	38.0	17.0	24.0	17.0	17.0	16.6	11.5
8.0 m	32.2	32.5	17.0	21.3	17.0	17.0	15.3	11.5
9.0 m	27.8	28.1	17.0	19.1	17.0	17.0	14.2	11.5
10.0 m		24.5	17.0	17.2	17.0	15.4	13.2	11.5
11.0 m		21.5	17.0	15.5	16.2	14.1	12.2	11.5
12.0 m		18.4	17.0	14.2	15.4	13.1	11.4	11.0
14.0 m		13.9	15.1	12.0	13.6	11.2	10.0	9.7
16.0 m		10.8	11.9	10.2	12.1	9.6	8.9	8.4
18.0 m				8.6	10.1	8.2	8.0	7.4
20.0 m				6.8	8.3	7.1	7.3	6.5
22.0 m				5.2	6.9	6.2	6.5	5.7
24.0 m				4.0	5.8	5.4	5.8	5.1
26.0 m				3.0	4.8	4.3	5.0	4.6
28.0 m						3.4	4.1	4.0
30.0 m						2.7	3.4	3.5
32.0 m						2.1	2.8	2.9
34.0 m						1.6	2.2	2.3
36.0 m								1.8
38.0 m								1.4
40.0 m								1.1
42.0 m								0.8
θ (°)	0~ 82	0~ 82	0~ 82	0~ 82	0~ 82	0~ 82	0~ 82	10~ 82
各ブーム段の伸長状態 (%)								
伸縮方式	I, II	I	II	I	II	I	II	I, II
2段目ブーム	0	50	25	100	50	100	75	100
3段目ブーム	0	50	25	100	50	100	75	100
4段目ブーム	0	0	25	0	50	50	75	100
5段目ブーム	0	0	25	0	50	50	75	100

θ : ブーム角度の範囲 (無負荷時)

[ブーム]

B 性能

単位 (t)

ブーム長さ 作業半径	11.7m	20.0m		28.3m		36.7m		45.0m
2.8 m	90.0	45.0	17.0					
3.0 m	85.0	45.0	17.0					
3.5 m	73.2	45.0	17.0	30.0	17.0			
4.0 m	64.0	45.0	17.0	30.0	17.0			
4.5 m	56.8	45.0	17.0	30.0	17.0	17.0	17.0	
5.0 m	50.8	45.0	17.0	30.0	17.0	17.0	17.0	11.5
5.5 m	45.5	45.0	17.0	28.5	17.0	17.0	17.0	11.5
6.0 m	41.7	42.0	17.0	26.9	17.0	17.0	17.0	11.5
6.5 m	38.0	38.2	17.0	25.5	17.0	17.0	17.0	11.5
7.0 m	34.9	35.2	17.0	24.0	17.0	17.0	16.6	11.5
8.0 m	29.5	29.8	17.0	21.3	17.0	17.0	15.3	11.5
9.0 m	24.6	25.0	17.0	19.1	17.0	17.0	14.2	11.5
10.0 m		20.5	17.0	17.2	17.0	15.4	13.2	11.5
11.0 m		17.2	17.0	15.5	16.2	14.1	12.2	11.5
12.0 m		14.6	15.8	14.2	15.4	13.1	11.4	11.0
14.0 m		10.8	12.0	10.8	12.5	11.2	10.0	9.7
16.0 m		8.1	9.3	8.2	9.8	9.5	8.9	8.4
18.0 m				6.2	7.8	7.5	8.0	7.4
20.0 m				4.5	6.3	5.9	6.5	6.5
22.0 m				3.2	5.1	4.6	5.3	5.4
24.0 m				2.1	4.0	3.6	4.3	4.4
26.0 m				1.3	3.1	2.7	3.3	3.5
28.0 m						1.9	2.5	2.8
30.0 m						1.3	1.9	2.1
32.0 m						0.8	1.3	1.6
34.0 m							0.9	1.2
36.0 m								0.8
θ (°)	0~ 82	0~ 82	0~ 82	0~ 82	0~ 82	18~ 82	0~ 82	33~ 82
各ブーム段の伸長状態 (%)								
伸縮方式	I, II	I	II	I	II	I	II	I, II
2段目ブーム	0	50	25	100	50	100	75	100
3段目ブーム	0	50	25	100	50	100	75	100
4段目ブーム	0	0	25	0	50	50	75	100
5段目ブーム	0	0	25	0	50	50	75	100

θ : ブーム角度の範囲 (無負荷時)

[ブーム]

C 性能

単位 (t)

ブーム長さ 作業半径	11.7m	20.0m		28.3m		36.7m		45.0m
	2.8 m	73.0	45.0	17.0				
3.0 m	70.2	45.0	17.0					
3.5 m	63.7	45.0	17.0	30.0	17.0			
4.0 m	58.1	45.0	17.0	30.0	17.0			
4.5 m	53.3	45.0	17.0	30.0	17.0	17.0	17.0	
5.0 m	49.0	45.0	17.0	30.0	17.0	17.0	17.0	11.5
5.5 m	45.3	45.0	17.0	28.5	17.0	17.0	17.0	11.5
6.0 m	42.0	42.4	17.0	26.9	17.0	17.0	17.0	11.5
6.5 m	39.1	39.4	17.0	25.5	17.0	17.0	17.0	11.5
7.0 m	36.5	36.8	17.0	24.0	17.0	17.0	16.6	11.5
8.0 m	32.2	32.5	17.0	21.3	17.0	17.0	15.3	11.5
9.0 m	27.8	28.1	17.0	19.1	17.0	17.0	14.2	11.5
10.0 m		23.3	17.0	17.2	17.0	15.4	13.2	11.5
11.0 m		19.5	17.0	15.5	16.2	14.1	12.2	11.5
12.0 m		16.5	17.0	14.2	15.4	13.1	11.4	11.0
14.0 m		12.3	13.5	12.0	13.6	11.2	10.0	9.7
16.0 m		9.3	10.5	9.4	11.0	9.6	8.9	8.4
18.0 m				7.3	8.8	8.2	8.0	7.4
20.0 m				5.5	7.2	6.8	7.3	6.5
22.0 m				4.0	5.9	5.5	6.1	5.7
24.0 m				2.9	4.8	4.3	5.0	5.1
26.0 m				2.0	3.7	3.3	4.1	4.2
28.0 m						2.5	3.2	3.3
30.0 m						1.8	2.5	2.6
32.0 m						1.3	1.9	2.0
34.0 m						0.8	1.5	1.5
36.0 m								1.1
38.0 m								0.7
θ (°)	0~ 82	0~ 82	0~ 82	0~ 82	0~ 82	0~ 82	0~ 82	26~ 82
各ブーム段の伸長状態 (%)								
伸縮方式	I, II	I	II	I	II	I	II	I, II
2段目ブーム	0	50	25	100	50	100	75	100
3段目ブーム	0	50	25	100	50	100	75	100
4段目ブーム	0	0	25	0	50	50	75	100
5段目ブーム	0	0	25	0	50	50	75	100

θ : ブーム角度の範囲 (無負荷時)

[ブーム]

D 性能

単位 (t)

ブーム長さ 作業半径	11.7m	20.0m		28.3m		36.7m		45.0m
2.8 m	72.0	45.0	17.0					
3.0 m	69.3	45.0	17.0					
3.5 m	62.7	45.0	17.0	30.0	17.0			
4.0 m	57.1	45.0	17.0	30.0	17.0			
4.5 m	52.3	45.0	17.0	30.0	17.0	17.0	17.0	
5.0 m	48.0	45.0	17.0	30.0	17.0	17.0	17.0	11.5
5.5 m	44.3	44.6	17.0	28.5	17.0	17.0	17.0	11.5
6.0 m	41.0	41.4	17.0	26.9	17.0	17.0	17.0	11.5
6.5 m	38.0	38.4	17.0	25.5	17.0	17.0	17.0	11.5
7.0 m	34.9	35.2	17.0	24.0	17.0	17.0	16.6	11.5
8.0 m	27.5	28.0	17.0	21.3	17.0	17.0	15.3	11.5
9.0 m	21.6	22.1	17.0	19.1	17.0	17.0	14.2	11.5
10.0 m		17.9	17.0	17.2	17.0	15.4	13.2	11.5
11.0 m		14.7	16.1	14.8	16.2	14.1	12.2	11.5
12.0 m		12.3	13.6	12.3	14.2	13.1	11.4	11.0
14.0 m		8.8	10.1	8.8	10.5	10.2	10.0	9.7
16.0 m		6.4	7.6	6.4	8.1	7.7	8.3	8.4
18.0 m				4.5	6.3	5.9	6.5	6.6
20.0 m				3.0	4.9	4.5	5.1	5.2
22.0 m				1.8	3.7	3.3	4.0	4.1
24.0 m				0.9	2.8	2.3	3.0	3.1
26.0 m					2.0	1.5	2.2	2.3
28.0 m						0.9	1.5	1.6
30.0 m							1.0	1.1
θ (°)	0~ 82	0~ 82	0~ 82	18~ 82	0~ 82	33~ 82	27~ 82	45~ 82
各ブーム段の伸長状態 (%)								
伸縮方式	I, II	I	II	I	II	I	II	I, II
2段目ブーム	0	50	25	100	50	100	75	100
3段目ブーム	0	50	25	100	50	100	75	100
4段目ブーム	0	0	25	0	50	50	75	100
5段目ブーム	0	0	25	0	50	50	75	100

θ : ブーム角度の範囲 (無負荷時)

[ブーム]

E 性能

単位 (t)

ブーム長さ 作業半径	11.7m	20.0m		28.3m		36.7m		45.0m
2.8 m	62.0	45.0	17.0					
3.0 m	60.5	45.0	17.0					
3.5 m	54.8	45.0	17.0	30.0	17.0			
4.0 m	50.0	45.0	17.0	30.0	17.0			
4.5 m	45.8	45.0	17.0	30.0	17.0	17.0	17.0	
5.0 m	42.1	42.4	17.0	30.0	17.0	17.0	17.0	11.5
5.5 m	38.9	39.2	17.0	28.5	17.0	17.0	17.0	11.5
6.0 m	36.0	36.3	17.0	26.9	17.0	17.0	17.0	11.5
6.5 m	33.5	33.8	17.0	25.5	17.0	17.0	17.0	11.5
7.0 m	30.4	30.9	17.0	24.0	17.0	17.0	16.6	11.5
8.0 m	23.7	24.2	17.0	21.3	17.0	17.0	15.3	11.5
9.0 m	19.1	19.5	17.0	19.1	17.0	17.0	14.2	11.5
10.0 m		16.0	17.0	16.1	17.0	15.4	13.2	11.5
11.0 m		13.4	14.6	13.5	15.2	14.1	12.2	11.5
12.0 m		11.3	12.5	11.4	13.0	12.7	11.4	11.0
14.0 m		8.2	9.3	8.3	9.9	9.5	10.0	9.7
16.0 m		5.9	7.0	6.0	7.6	7.3	7.9	8.0
18.0 m				4.2	6.0	5.6	6.2	6.3
20.0 m				2.8	4.7	4.2	4.9	5.0
22.0 m				1.7	3.5	3.1	3.8	3.9
24.0 m				0.8	2.6	2.2	2.9	3.0
26.0 m					1.9	1.4	2.1	2.2
28.0 m						0.8	1.4	1.6
30.0 m							0.9	1.0
θ (°)	0~ 82	0~ 82	0~ 82	18~ 82	0~ 82	33~ 82	27~ 82	44~ 82
各ブーム段の伸長状態 (%)								
伸縮方式	I, II	I	II	I	II	I	II	I, II
2段目ブーム	0	50	25	100	50	100	75	100
3段目ブーム	0	50	25	100	50	100	75	100
4段目ブーム	0	0	25	0	50	50	75	100
5段目ブーム	0	0	25	0	50	50	75	100

θ : ブーム角度の範囲 (無負荷時)

[ブーム]

F 性能

単位 (t)

ブーム長さ 作業半径	11.7m	20.0m		28.3m		36.7m		45.0m
2.8 m	53.0	45.0	17.0					
3.0 m	51.7	45.0	17.0					
3.5 m	46.8	45.0	17.0	30.0	17.0			
4.0 m	42.6	42.9	17.0	30.0	17.0			
4.5 m	39.0	39.3	17.0	30.0	17.0	17.0	17.0	
5.0 m	35.9	36.2	17.0	30.0	17.0	17.0	17.0	11.5
5.5 m	31.0	31.5	17.0	28.5	17.0	17.0	17.0	11.5
6.0 m	26.4	26.9	17.0	26.9	17.0	17.0	17.0	11.5
6.5 m	22.9	23.3	17.0	23.4	17.0	17.0	17.0	11.5
7.0 m	20.0	20.5	17.0	20.6	17.0	17.0	16.6	11.5
8.0 m	15.7	16.1	17.0	16.2	17.0	17.0	15.3	11.5
9.0 m	12.6	12.9	14.2	13.0	14.7	14.3	14.2	11.5
10.0 m		10.5	11.7	10.6	12.2	11.9	12.5	11.5
11.0 m		8.6	9.8	8.7	10.3	10.0	10.6	10.7
12.0 m		7.1	8.3	7.2	8.8	8.5	9.1	9.2
14.0 m		4.7	6.0	4.8	6.5	6.1	6.7	6.8
16.0 m		2.9	4.2	3.0	4.8	4.4	5.0	5.1
18.0 m				1.6	3.4	3.0	3.7	3.8
20.0 m					2.3	2.0	2.6	2.8
22.0 m					1.4		1.7	1.9
θ (°)	0~ 82	0~ 82	0~ 82	43~ 82	29~ 82	50~ 82	48~ 82	58~ 82
各ブーム段の伸長状態 (%)								
伸縮方式	I, II	I	II	I	II	I	II	I, II
2段目ブーム	0	50	25	100	50	100	75	100
3段目ブーム	0	50	25	100	50	100	75	100
4段目ブーム	0	0	25	0	50	50	75	100
5段目ブーム	0	0	25	0	50	50	75	100

θ : ブーム角度の範囲 (無負荷時)

[ブーム]

G 性能

単位 (t)

ブーム長さ 作業半径	11.7m	20.0m		28.3m		36.7m		45.0m
2.8 m	53.0	45.0	17.0					
3.0 m	51.0	45.0	17.0					
3.5 m	46.1	45.0	17.0	30.0	17.0			
4.0 m	41.9	42.2	17.0	30.0	17.0			
4.5 m	34.4	35.0	17.0	30.0	17.0	17.0	17.0	
5.0 m	28.0	28.5	17.0	28.6	17.0	17.0	17.0	11.5
5.5 m	23.2	23.7	17.0	23.8	17.0	17.0	17.0	11.5
6.0 m	19.6	20.1	17.0	20.2	17.0	17.0	17.0	11.5
6.5 m	16.8	17.3	17.0	17.4	17.0	17.0	17.0	11.5
7.0 m	14.5	15.0	16.3	15.1	16.9	16.6	16.6	11.5
8.0 m	11.1	11.5	12.7	11.6	13.3	13.0	13.7	11.5
9.0 m	8.6	8.9	10.2	9.0	10.7	10.4	11.1	11.2
10.0 m		7.0	8.2	7.1	8.8	8.4	9.1	9.2
11.0 m		5.5	6.7	5.6	7.2	6.9	7.5	7.6
12.0 m		4.1	5.5	4.2	6.0	5.7	6.3	6.4
14.0 m		2.1	3.5	2.2	4.1	3.7	4.4	4.5
16.0 m			2.0		2.6	2.2	2.9	3.0
θ (°)	0~ 82	35~ 82	23~ 82	55~ 82	50~ 82	61~ 82	61~ 82	67~ 82
各ブーム段の伸長状態 (%)								
伸縮方式	I, II	I	II	I	II	I	II	I, II
2段目ブーム	0	50	25	100	50	100	75	100
3段目ブーム	0	50	25	100	50	100	75	100
4段目ブーム	0	0	25	0	50	50	75	100
5段目ブーム	0	0	25	0	50	50	75	100

θ : ブーム角度の範囲 (無負荷時)

[ブーム]

H 性能

単位 (t)

ブーム長さ 作業半径	11.7m	20.0m	
2.8 m	20.0	17.0	
3.0 m	20.0	17.0	
3.5 m	15.5	15.8	
4.0 m	11.9	12.2	
4.5 m	9.4	9.7	
5.0 m	7.6	7.8	
5.5 m	6.2	6.4	
6.0 m	5.1	5.3	
6.5 m	4.2	4.4	
7.0 m	3.4	3.7	
8.0 m	2.3	2.5	
9.0 m	1.4	1.6	
10.0 m		1.0	
各ブーム段の伸長状態 (%)			
伸縮方式	I, II	I	II
2段目ブーム	0	50	25
3段目ブーム	0	50	25
4段目ブーム	0	0	25
5段目ブーム	0	0	25

- (注) 1. 定格総荷重は、アウトリガを水平堅土上に設置したときの値で、太線より上側はクレーンの強度に基づき、下側は、クレーンの安定に基づいています。
2. 定格総荷重は、つり具重量とフック重量(100トンフック：950kg, 45トンフック：530kg, 6.5トンフック：170kg) を含んだ値を示します。
3. 定格総荷重は、ブームのたわみを含んだ実際の作業半径に基づいています。
4. 定格総荷重表の性能区分A~ Gは、下表のとおりです。

カウンタウエイト アウトリガ 張出幅	14.0 t	6.8 t
7.2 m	A	B
6.36 m	C	D
4.9 m	E	F
3.6 m	F*	G*

*印は、ブームの性能のみです。

5. 各ブーム長さにおけるフックのワイヤロープ標準巻掛本数は下表のとおりです。
なお、ロープ1本当りの荷重は、主巻・補巻ともに6.5t以下です。

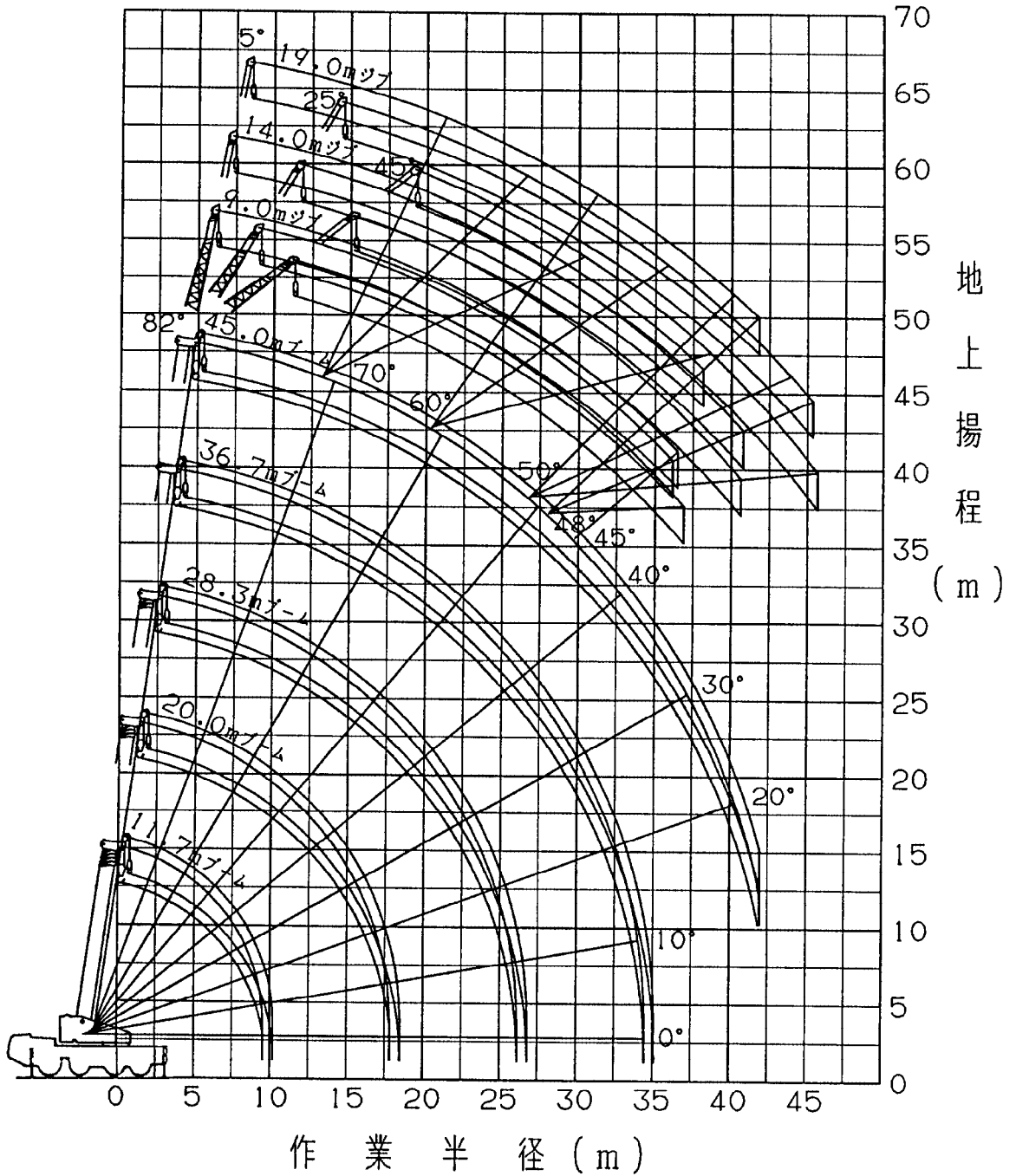
ブーム長さ	11.7m	20.0m	28.3m	36.7m	45.0m	ジブ、シングルトップ
巻掛本数	(17)13	7	5	4	4	1

() 内はアタッチメント使用

6. シングルトップの定格総荷重は、ブームの定格総荷重よりブームに取り付けられているフックの重量を差し引いた値とし、かつ限度は6.5 tです。
7. ジブ作業はブーム角度基準で行ってください。
なお、ジブの作業半径は45.0mブームにジブを装着した場合の参考値を示します。
8. ジブはブームの“伸縮方式I”で作業してください。
9. 瞬間最大風速が10m/s以上の風速では、クレーン作業を中止してください。

3. 作業半径 - 揚程図

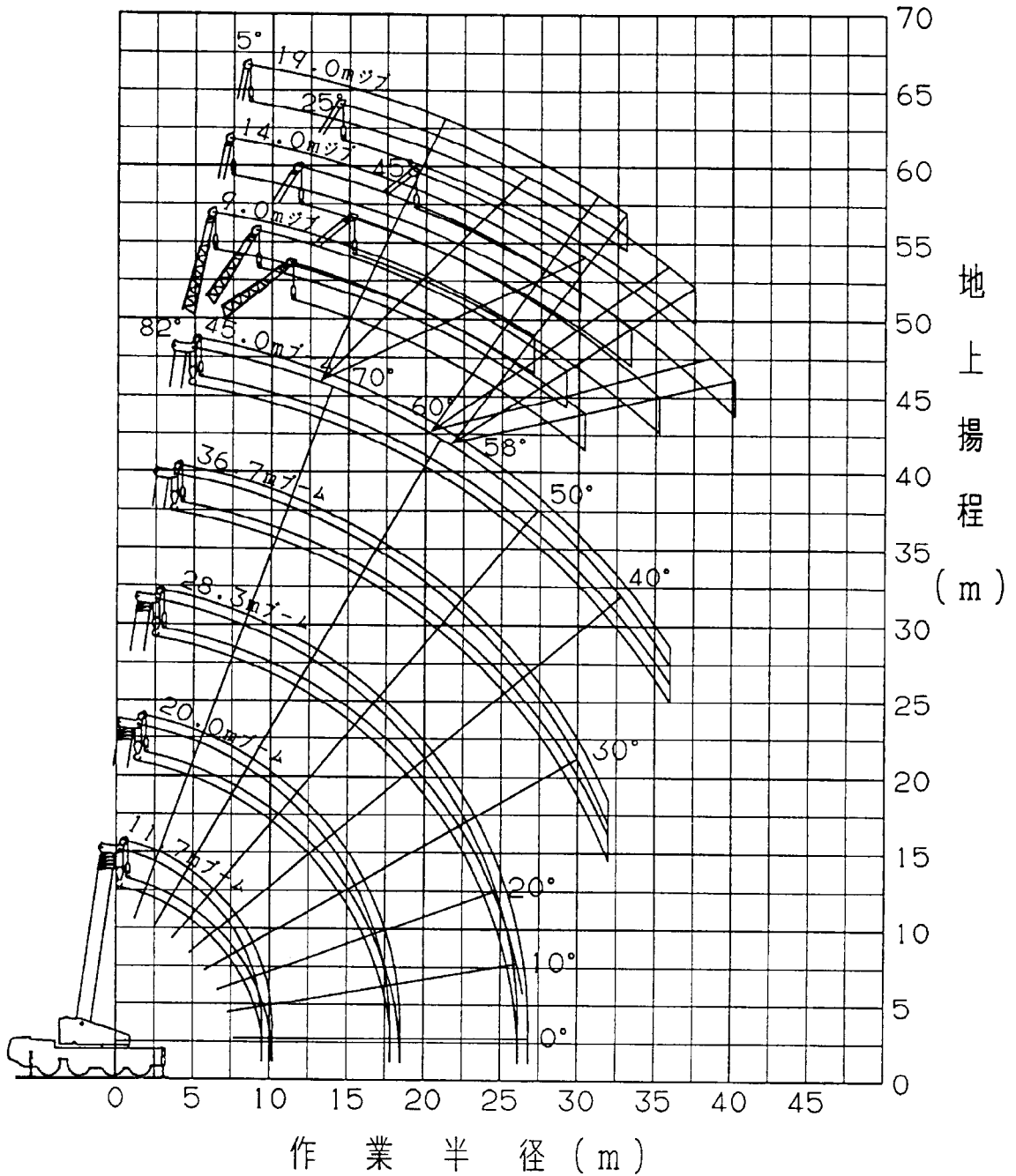
A性能 $\left\{ \begin{array}{l} \cdot \text{カウンタウエイト } 14.0 \text{ t} \\ \cdot \text{アウトリガ最大張出} \end{array} \right.$



- (注) 1. 上図は、ブーム及びジブのたわみを含んでいません。
 2. 上図は、ブームの“伸縮方式I”の場合を示します。

B性能

- ・カウンタウエイト 6.8 t
- ・アウトリガ最大張出



(注) 1. 上図は、ブーム及びジブのたわみを含んでいません。
 2. 上図は、ブームの“伸縮方式I”の場合を示します。