



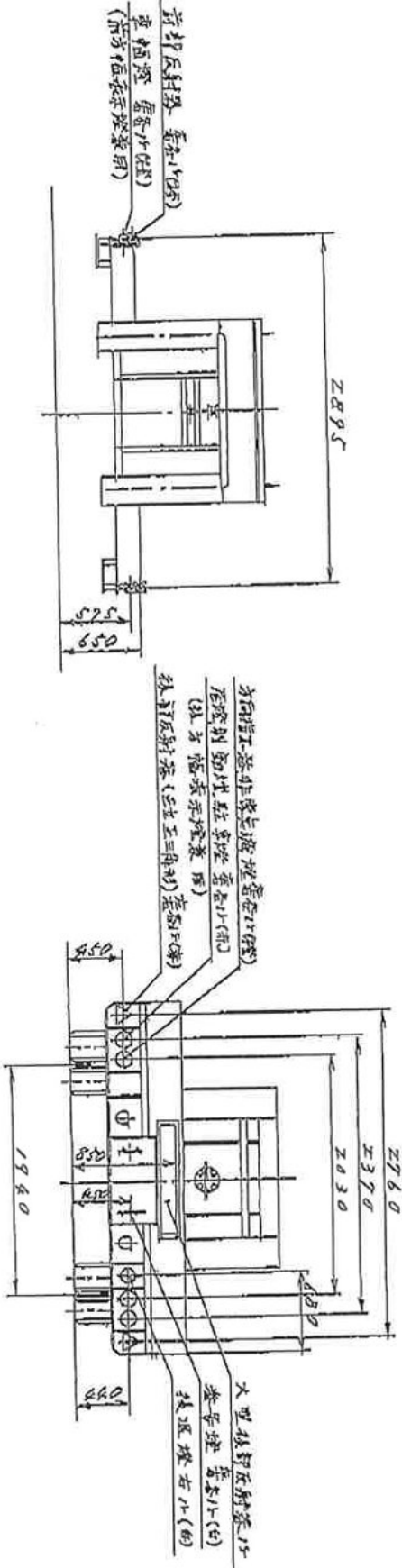
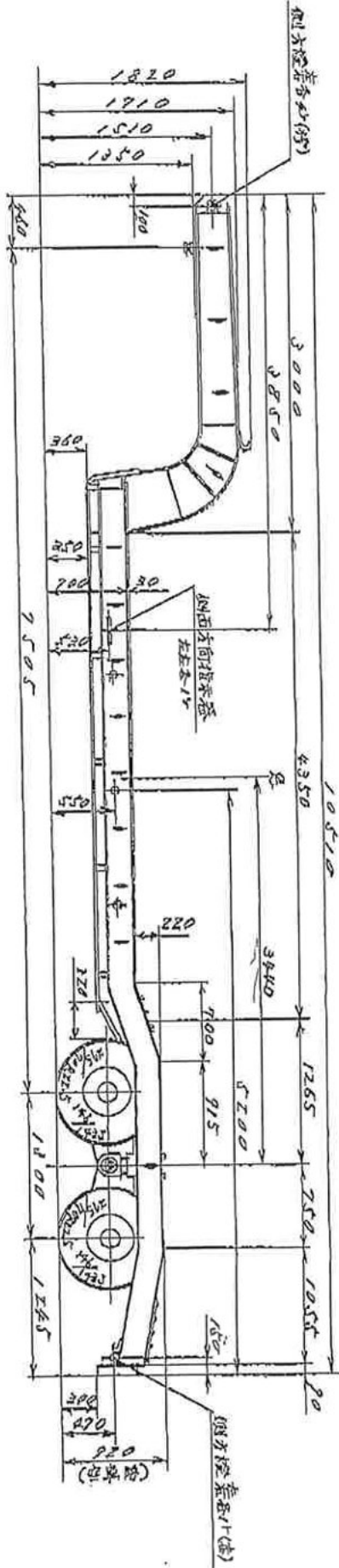
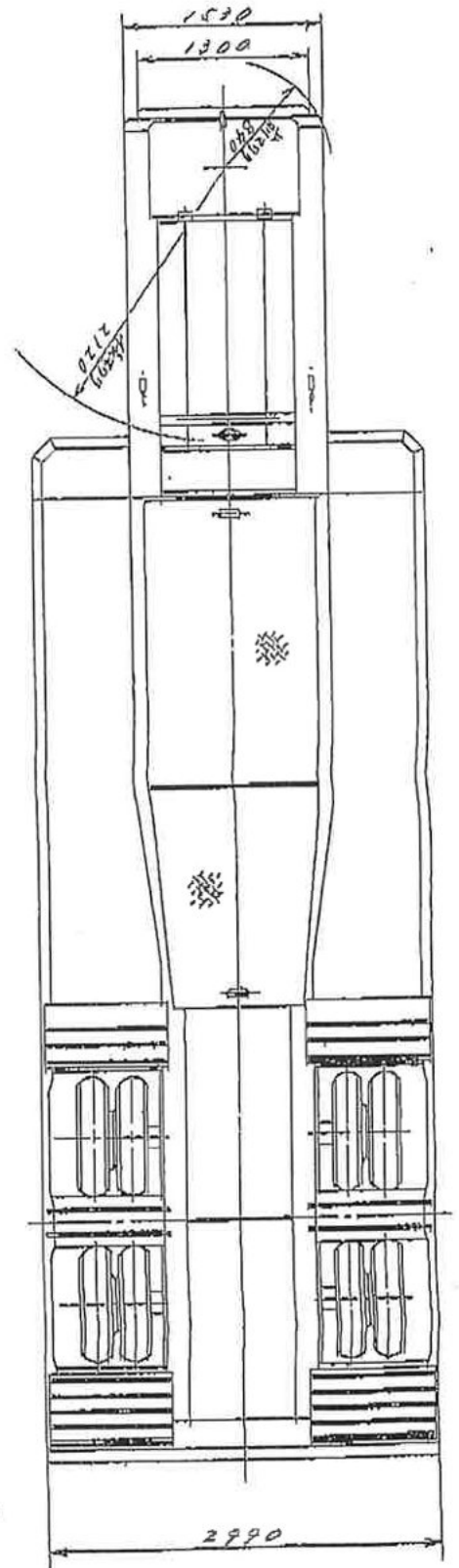




TAD 324184

TAD 324184

トワーラビル機 (10F-3040) 尺 180



神戸 130
3/2006/

第2号様式

輸送機工業株式会社 殿

近運車 第5216号
平成 7年 6月 19日



近畿運輸局整備部長

改造自働力車等検査済書(吉野川口署)

指示事項: 1、当該試作については製造番号10837に限定する。

2、基準緩和を受けること(02、幅 04、車両総重量 05、軸重 56、両側軸重)

3、緩和事項は設計値を超えぬこと。

4、けん引車は、ニッサン W-CW620GNT 三菱 W-FV411HR (第5輪 18ト) で検討した。

主要諸元比較表

(改造、試作、組立)

届出者の氏名又は名称		輸送機工業株式会社			種別用途	普通(被けん引4輪)貨物		
項目	標準車	改造車	基準	項目	標準車	改造車	基準	
車両重量 kg		9500	—	車名		17-キ	—	
乗車定員 人		—	—	型式		YDF3040L	—	
最大積載量 kg		29500	—	形状		セミトラ	—	
車両総重量 kg		39000	≦26 t	原動機の型式		—	—	
			()	総排気量 L		—	—	
長さ m	(10.050)	10.510	(≦12)	燃料の種類	(第5輪から)	—	—	
幅 m		2.990	≦2.5	軸距 m	7.505+1.300=8.805	—	—	
高さ m		1.820	≦3.8	最小回転半径 m		* 10.19	≦12	
室内又は荷台の内側の寸法	長さ	4.350	—	オーバハング			≦⊕・⊖・⊙L ₀	
	幅	—	—	ボデー後端まで	m		(4.4025)	
	高さ	2.990	—	荷台オフセット	m	1.245	—	
						3.440	—	
空車時	前	(第5輪)	—	タイヤ	前	275/70R22.5 146/143J	—	
	後	2680	—			後	275/70R22.5 146/143J	—
荷重分布	前	3410	—	サイズ	後	275/70R22.5 146/143J	—	
	後	3410	—			後	275/70R22.5 146/143J	—
積車時	前	(第5輪)	≦10 t	積車時	前	—	≦100	
	後	16120	()			後		* 99.7
荷重分布	前	11940	≦10 t	タイヤ	前	* 99.7	≦100	
	後	11940	(18t)			後		* 99.7
積載時前輪荷重割合 %	前	—	≧18	最大安定	左	* 54	一般≧⊕ (30)	
	後	—	20			右		* 54
傾斜角度	前	1.940	—	傾斜角度	左	* 54	—	
	後	1.940	—			右		* 54
制動能力	踏力×kg	35 km/h	9.66 m	車わく強度	σ _B /σ =	6000 / 854.6 × 2.5 = 2.34 > 1.6		
	空気圧	5.0 kg/cm ²		車軸強度	" =	5500 / 1107 × 2.5 = 1.98 > "		
推回転数	Nc/N	—	—	操縦装置	" =	—	> #	
	進軸強度	σ _B /σ =	—	懸架装置	YS301 (53自車第1065号新型自働車第11018号)に同じ			
制動装置				制動装置	" =	6000 / 1996 = 3.00 > "		
				連結装置	" =	9500 / 5899 = 1.61 > "		

注1. 主要諸元比較表右肩()内の改造、試作、組立は該当するものを○で囲むこと。

注2. 能力強度等検討欄に必要としないものは、省略したものは×を記入すること。

*印は ニッサンディーゼル W-CW620GNT との連結時を示す。